

# Anhang 12

---

Inventar Naturobjekte

---

Gemeinde Wynau



## **Inventar der Naturobjekte (botanische Objekte)**

Aufnahmedatum 16. und 23. Juni 2008

Kontrolle: 05.02.2016 / 07.03.2016

Kontrolle: 30.6.2024 – 11.7.2024 Wendelin Reber

---

Erstellt durch:

Steiner&Buschor AG, 3400 Burgdorf in Zusammenarbeit mit der Gemeindeverwaltung Wynau

**Objektblatt Nr. 1** (vgl. Planbeilage)

---

Objekt- Bezeichnung<sup>1</sup> (Anzahl)

**Baumreihe aus Nuss- und Obstbäumen (12)-3**

Standort/ Parz. Nr.

**GB 163.002**

Objekttyp<sup>2</sup> **Baumreihe**

Zustand<sup>3</sup> **Altbestand durchsetzt mit Jungpflanzung**  
**Es fehlen Bäume, insbesondere auch der Erse in der Reihe**  
**Evt. Infolge Strassenbau**

Wirkt als Ensemble mit

**begleitet den Flurweg**

---

**Fotodokumentation**



---

**Legende:**

- Nussbaum, Pappelallee, freistehende Hecke, u.a
- 2 Einzelbaum, Allee, Hecke, Kleingehölze, Obstgarten
- 3 vorhanden/ nicht vorhanden ;vorhanden muss aber ersetzt werden (morsch)

**Objektblatt Nr. 2**

---

Objekt- Bezeichnung <sup>1</sup> / Anzahl

**Strauchhecke**

Standort/ Parz. Nr.

**GB 107**

Objekttyp<sup>2</sup> **Hecke**

Zustand<sup>3</sup> **Infolge der Grundstücksumzäunung fehlt südseitig die natürliche Ausbildung**

**vorhanden**

Wirkt als Ensemble mit

---

**Fotodokumentation**



**Legende:**

- Nussbaum, Pappelallee, freistehende Hecke, u.a
- 2 Einzelbaum, Allee . Hecke, Kleingehölze, Obstgarten
- 3 vorhanden/ nicht vorhanden ;vorhanden muss aber ersetzt werden (morsch)

### Objektblatt Nr. 3

---

Objekt- Bezeichnung<sup>1</sup> / Anzahl

**Nussbaum**

Standort/ Parz. Nr.

**GB 107, Schräne**

Objekttyp<sup>2</sup> **Einzelbaum**

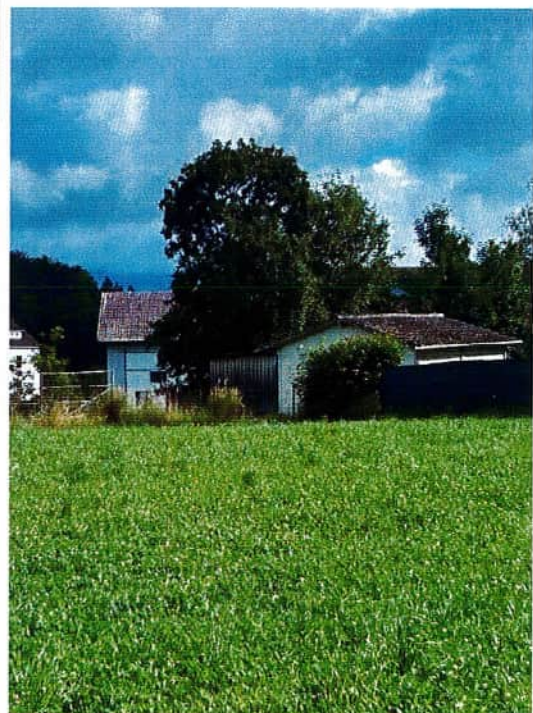
Zustand<sup>3</sup>

**Baum fehlt, Stock vorhanden**

Wirkt als Ensemble mit

---

### Fotodokumentation



#### Legende:

- Nussbaum, Pappelallee, freistehende Hecke, u.a
- 2 Einzelbaum, Allee, Hecke, Kleingehölze, Obstgarten
- 3 vorhanden / nicht vorhanden ;vorhanden muss aber ersetzt werden (morsch)

## Objektblatt Nr. 4

---

Objekt- Bezeichnung<sup>1</sup> / Anzahl

**Nussbaum**

Standort/ Parz. Nr.

**GB 283.02**

Objekttyp<sup>2</sup> **Einzelbaum**

Zustand<sup>3</sup>

**Gut, Blattmasse verringert**

Wirkt als Ensemble im

**Strassenraum (Torwirkung)**

---

### Fotodokumentation



---

#### Legende:

- Nussbaum, Pappelallee, freistehende Hecke, u.a
- 2 Einzelbaum, Allee, Hecke, Kleingehölze, Obstgarten
- 3 vorhanden/ nicht vorhanden ;vorhanden muss aber ersetzt werden (morsch)

## Objektblatt Nr. 5

---

Objekt- Bezeichnung<sup>1</sup> / Anzahl

**Nussbaum**

Standort/ Parz. Nr.

**GB 459**

Objekttyp<sup>2</sup> **Einzelbaum**

Zustand<sup>3</sup>

**gut,**

Wirkt als Ensemble mit

**Gehöft**

---

### Fotodokumentation



#### Legende:

- Nussbaum, Pappelallee, freistehende Hecke, u.a
- 2 Einzelbaum, Allee, Hecke, Kleingehölze, Obstgarten
- 3 vorhanden/ nicht vorhanden ;vorhanden muss aber ersetzt werden (morsch)

Gemeinde Wynau „Inventar der Schutzobjekte“

## Objektblatt Nr. 6

---

Objekt- Bezeichnung<sup>1</sup> / Anzahl

Hostett

Standort/ Parz. Nr.

GB 459/778

Objekttyp<sup>2</sup> **Obstgarten**

Zustand<sup>3</sup> **Altbestand durchsetzt mit Jungpflanzung**

Zustand gut, gepflegt

Wirkt als Ensemble mit

Wohngebäude

---

### Fotodokumentation



---

#### Legende:

- Nussbaum, Pappelallee, freistehende Hecke, u.a
- 2 Einzelbaum, Allee . Hecke, Kleingehölze, Obstgarten
- 3 vorhanden/ nicht vorhanden ;vorhanden muss aber ersetzt werden (morsch)

Gemeinde Wynau „Inventar der Schutzobjekte“

## Objektblatt Nr. 7

---

Objekt- Bezeichnung<sup>1</sup> / Anzahl

**Strauchhecke**

Standort/ Parz. Nr.

GB 778/283.03

Objekttyp<sup>2</sup> **Hecke**

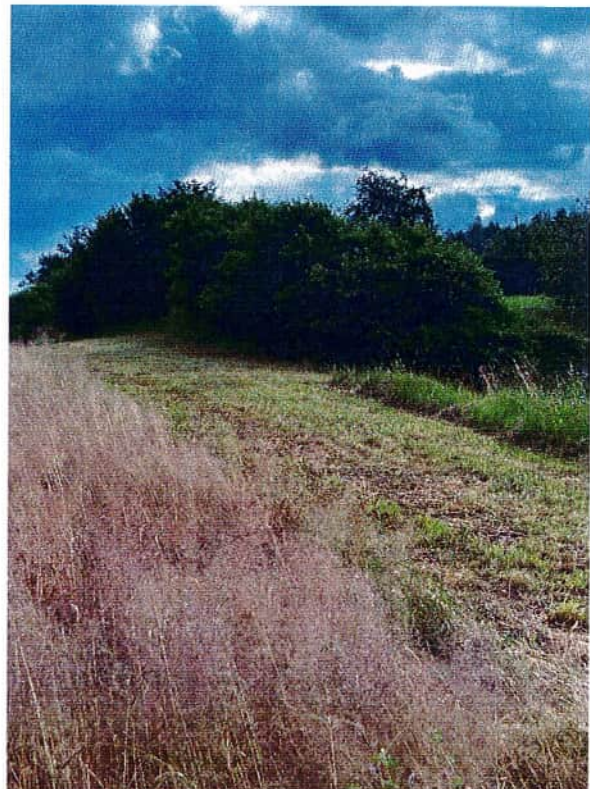
Zustand<sup>3</sup>

**Sehr gut**

Wirkt als Ensemble mit

---

### Fotodokumentation



Legende:

- 1 Nussbaum, Pappelallee, freistehende Hecke, u.a
- 2 Einzelbaum, Allee, Hecke, Kleingehölze, Obstgarten
- 3 vorhanden/ nicht vorhanden ;vorhanden muss aber ersetzt werden (morsch)

## Objektblatt Nr. 8

Objekt- Bezeichnung<sup>1</sup> / Anzahl

**Baumgruppe mit 3 Nussbäumen**

Standort/ Parz. Nr.

**GB 107**

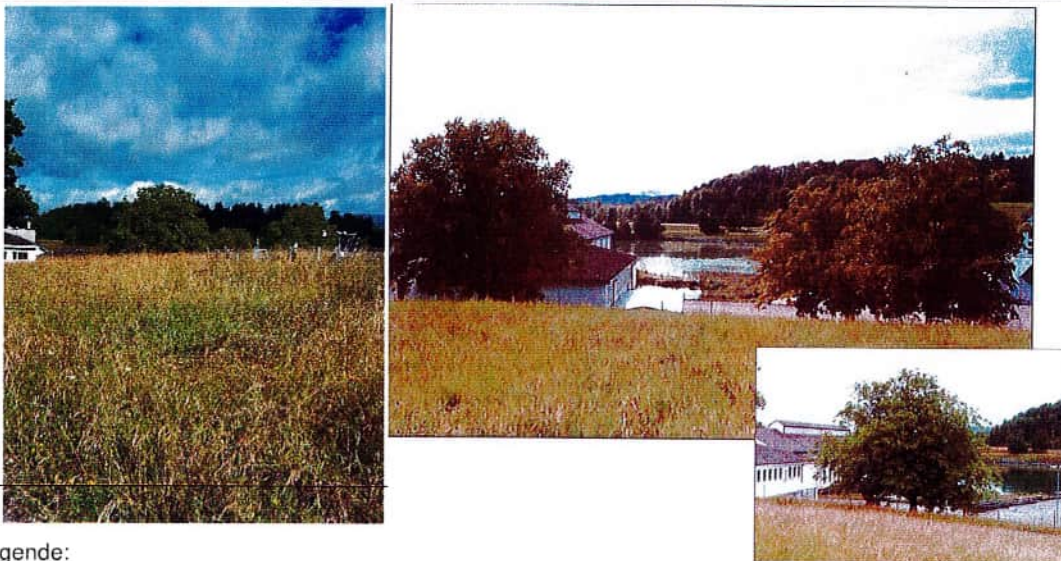
Objekttyp<sup>2</sup> **Baumgruppe**

Zustand<sup>3</sup>

**gut**

Wirkt als Ensemble mit

### Fotodokumentation



#### Legende:

- Nussbaum, Pappelallee, freistehende Hecke, u.a
- 2 Einzelbaum, Allee . Hecke. Kleingehölze . Obstgarten
- 3 vorhanden/ nicht vorhanden ;vorhanden muss aber ersetzt werden (morsch)

**Objektblatt Nr. 9**

Objekt- Bezeichnung <sup>1</sup> / Anzahl

**Nussbaum**

Standort/ Parz. Nr. **Auf Plan nicht  
eingezeichnet**

**GB 323**

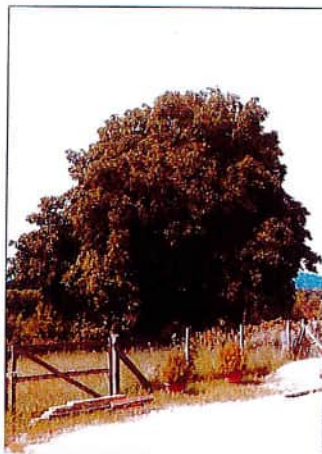
Objekttyp <sup>2</sup> **Einzelbaum**

Zustand<sup>3</sup>

**gut**

Wirkt als Ensemble mit

**Fotodokumentation**



**Legende:**

- 3 Nussbaum, Pappelallee, freistehende Hecke, u.a
- 4 Einzelbaum, Allee , Hecke, Kleingehölze, Obstgarten
- 3 vorhanden / nicht vorhanden ;vorhanden muss aber ersetzt werden (morsch)

Gemeinde Wynau „Inventar der Schutzobjekte“

~~Objektblatt Nr. 10~~ *Aus Inventar gestrichen [April 2025]*

---

Objekt- Bezeichnung <sup>1</sup> / Anzahl

**Hostett**

Standort/ Parz. Nr.

**GB 323**

Objekttyp<sup>2</sup> **Obstgarten**

Zustand<sup>3</sup>

**gut**

Wirkt als Ensemble mit

---

**Fotodokumentation**



**Legende:**

- 5 Nussbaum, Pappelallee, freistehende Hecke, u.a
- 6 Einzelbaum, Allee, Hecke, Kleingehölze, Obstgarten
- 3 vorhanden/ nicht vorhanden ;vorhanden muss aber ersetzt werden (morsch)

## Objektblatt Nr. 11

Objekt- Bezeichnung <sup>1</sup> / Anzahl

Linde

Standort/ Parz. Nr.

GB 350.01

Objekttyp <sup>2</sup> Einzelbaum

Zustand<sup>3</sup>

Baum fehlt, wurde gefällt  
Ersatzpflanzung an anderer  
Stelle getätigt (Kirschbaum)  
in Hostett

Wirkt als Ensemble mit der

Gehöft

### Fotodokumentation



#### Legende:

- Nussbaum, Pappelallee, freistehende Hecke, u.a
- 2 Einzelbaum, Allee, Hecke, Kleingehölze, Obstgarten
- 3 vorhanden/ nicht vorhanden ;vorhanden muss aber ersetzt werden (morsch)

**Objektblatt Nr. 12**

---

Objekt- Bezeichnung<sup>1</sup> / Anzahl

**Birkenpaar**

Standort/ Parz. Nr.

**GB 350.01**

Objekttyp<sup>2</sup> **Baumgruppe**

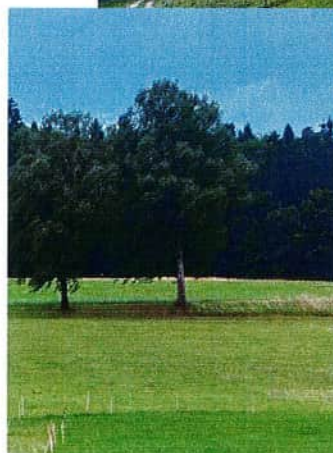
Zustand<sup>3</sup>

**Gut,**

Wirkt als Ensemble mit

---

**Fotodokumentation**



---

**Legende:**

- 1 Nussbaum, Pappelallee, freistehende Hecke, u.a
- 2 Einzelbaum, Allee, Hecke, Kleingehölze, Obstgarten
- 3 vorhanden/ nicht vorhanden ;vorhanden muss aber ersetzt werden (morsch)

Gemeinde Wynau „Inventar der Schutzobjekte“

## Objektblatt Nr. 13

---

Objekt- Bezeichnung<sup>1</sup> / Anzahl

**Strauchhecke mit Bäumen durchsetzt**

Standort/ Parz. Nr.

GB 87, Schonegg

Objekttyp<sup>2</sup> **Hecke**

Zustand<sup>3</sup>

**Strauchschicht Stark geschnitten Bäume gross, Eichenbestand**

Wirkt als Ensemble mit

---

### Fotodokumentation



---

#### Legende:

- 1 Nussbaum, Pappelallee, freistehende Hecke, u.a
- 2 Einzelbaum, Allee, Hecke, Kleingehölze, Obstgarten
- 3 vorhanden/ nicht vorhanden ;vorhanden muss aber ersetzt werden (morsch)

## Objektblatt Nr. 14

---

Objekt- Bezeichnung <sup>1</sup> / Anzahl

**Linde**

Standort/ Parz. Nr.

**GB 424, Husmatte**

Objekttyp<sup>2</sup> **Einzelbaum**

Zustand<sup>3</sup>

**Gut, guter Zuwachs**

Wirkt als Ensemble mit

**Gehöft**

---

### Fotodokumentation



---

#### Legende:

Nussbaum, Pappelallee, freistehende Hecke, u.a

3 Einzelbaum, Allee, Hecke, Kleingehölze, Obstgarten

3 vorhanden / nicht vorhanden ; vorhanden muss aber ersetzt werden (morsch)

## Objektblatt Nr. 15

Objekt- Bezeichnung <sup>1</sup> / Anzahl		<b>Linde</b>
Standort/ Parz. Nr.		<b>GB 857</b>
Objekttyp <sup>2</sup> <b>Einzelbaum</b>	Zustand <sup>3</sup>	<b>gut</b>
Wirkt als Ensemble mit		<b>Gehöft</b>

### Fotodokumentation



#### Legende:

- Nussbaum, Pappelallee, freistehende Hecke, u.a
- 2 Einzelbaum, Allee, Hecke, Kleingehölze, Obstgarten
- 3 vorhanden/ nicht vorhanden ;vorhanden muss aber ersetzt werden (morsch)

## Objektblatt Nr. 16

---

Objekt- Bezeichnung <sup>1</sup> / Anzahl		<b>Nussbaum</b>
Standort/ Parz. Nr.		<b>GB 335</b>
Objekttyp <sup>2</sup> <b>Einzelbaum</b>	Zustand <sup>3</sup>	<b>gut</b>
Wirkt als Ensemble mit		<b>Gehöft</b>

---

### Fotodokumentation



#### Legende:

- Nussbaum, Pappelallee, freistehende Hecke, u.a
- 2 Einzelbaum, Allee , Hecke, Kleingehölze , Obstgarten
- 3 vorhanden/ nicht vorhanden ,vorhanden muss aber ersetzt werden (morsch)

## Objektblatt Nr. 17

---

Objekt- Bezeichnung<sup>1</sup> / Anzahl

**Pappelallee durchsetzt mit Obstbäumen (22)**

Standort/ Parz. Nr.

**diverse**

Objekttyp<sup>2</sup> **Baumallee**

Zustand<sup>3</sup> **Bestand weist Lücken auf (inf. Rodung)**

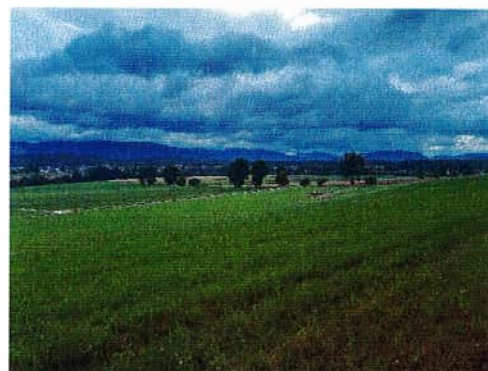
**Bestand immer noch gleich .Ersatz mit jungen Obstbäumen gemacht**

Wirkt als Ensemble mit

**die hohen Pappeln sind landschaftsprägend**

---

### Fotodokumentation



---

#### Legende:

Nussbaum, Pappelallee, freistehende Hecke, u.a

2 Einzelbaum, Allee, Hecke, Kleingehölze, Obstgarten

3 vorhanden/ nicht vorhanden ;vorhanden muss aber ersetzt werden (morsch)

## Objektblatt Nr. 18

---

Objekt- Bezeichnung <sup>1</sup> / Anzahl	<b>Kirschbaumallee (13)</b>	
Standort/ Parz. Nr.	<b>GB 203.03, 253, 777 !schlag</b>	
Objekttyp <sup>2</sup> <b>Baumallee</b>	Zustand <sup>3</sup>	<b>Stückzahl immer noch gleich Zustand gut</b>
Wirkt als Ensemble mit	<b>Flurweg</b>	

---

### Fotodokumentation



---

#### Legende:

- Nussbaum, Pappelallee, freistehende Hecke, u.a
- 2 Einzelbaum, Allee, Hecke, Kleingehölze, Obstgarten
- 3 vorhanden/ nicht vorhanden ;vorhanden muss aber ersetzt werden (morsch)

## Objektblatt Nr. 19

---

Objekt- Bezeichnung<sup>1</sup> / Anzahl

**Nussbaumpaar**

Standort/ Parz. Nr.

**GB 253 Ischlag**

Objekttyp<sup>2</sup> **Baumgruppe**

Zustand<sup>3</sup>

**gut**

Wirkt als Ensemble mit

**Gehöft**

---

### Fotodokumentation



---

#### Legende:

- Nussbaum, Pappelallee, freistehende Hecke, u.a
- 2 Einzelbaum, Allee , Hecke, Kleingehölze, Obstgarten
- 3 vorhanden/ nicht vorhanden ;vorhanden muss aber ersetzt werden (morsch)

**Objektblatt Nr. 20**

---

Objekt- Bezeichnung<sup>1</sup> / Anzahl

**Linde**

Standort/ Parz. Nr.

**GB 253 Ischlag**

Objekttyp<sup>2</sup> **Einzelbaum**

Zustand<sup>3</sup>

**Baum fehlt**

Ersatzpflanzungen mit Obstbäumen  
wurde gemacht

Wirkt als Ensemble mit

---

**Fotodokumentation**



**Legende:**

- Nussbaum, Pappelallee, freistehende Hecke, u.a
- 2 Einzelbaum, Allee, Hecke, Kleingehölze, Obstgarten
- 3 vorhanden/ nicht vorhanden :vorhanden muss aber ersetzt werden (morsch)

## Objektblatt Nr. 21

---

Objekt- Bezeichnung<sup>1</sup> / Anzahl

**Nussbaum**

Standort/ Parz. Nr.

**GB 239, Dorf**

Objekttyp<sup>2</sup> **Einzelbaum**

Zustand<sup>3</sup>

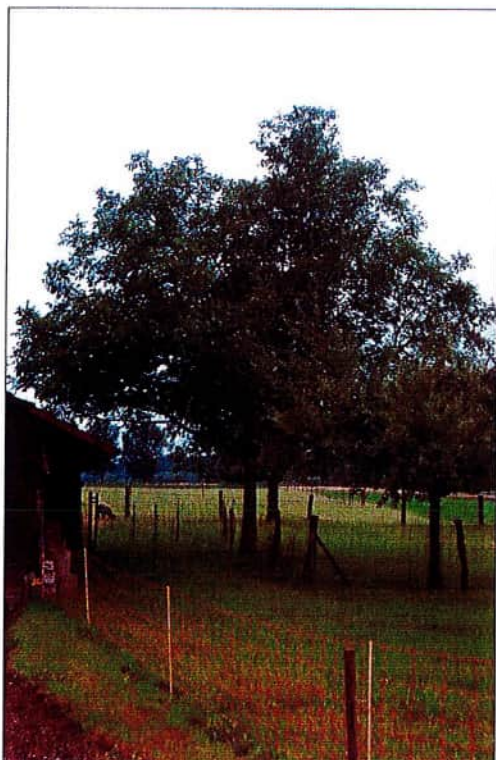
**Jungbaum, sehr gut**

Wirkt als Ensemble mit

**Gehöft**

---

### Fotodokumentation



---

#### Legende:

- Nussbaum, Pappelallee, freistehende Hecke, u.a
- 2 Einzelbaum, Allee, Hecke, Kleingehölze, Obstgarten
- 3 vorhanden/ nicht vorhanden ;vorhanden muss aber ersetzt werden (morsch)

**Objektblatt Nr. 22**

---

Objekt- Bezeichnung<sup>1</sup> / Anzahl

**Nussbaum**

Standort/ Parz. Nr.

**GB 210.01**

Objekttyp<sup>2</sup> **Einzelbaum**

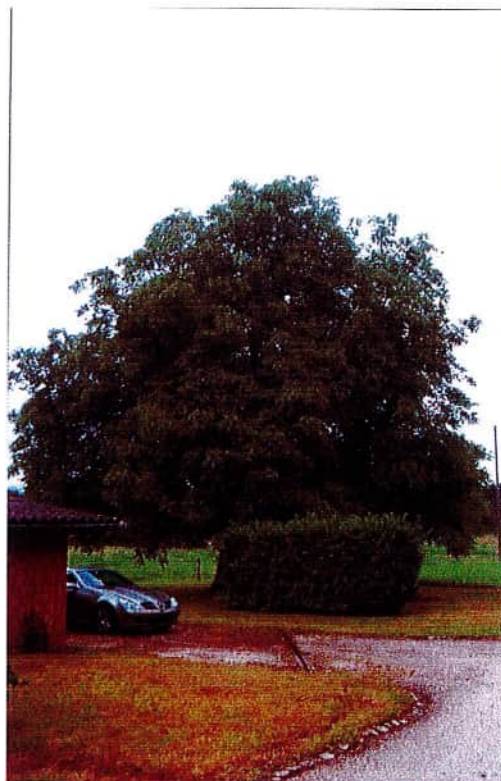
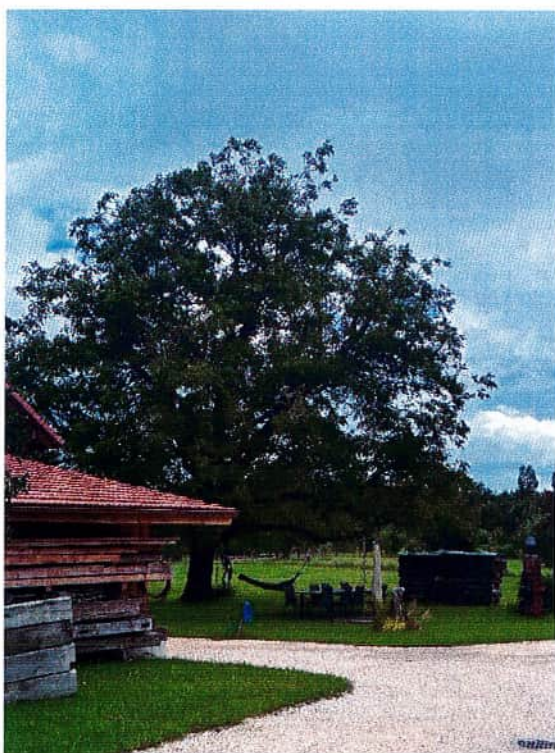
Zustand<sup>3</sup>

**Sehr gut**

Wirkt als Ensemble mit

---

**Fotodokumentation**



---

**Legende:**

- Nussbaum, Pappelallee, freistehende Hecke, u.a
- 2 Einzelbaum, Allee, Hecke, Kleingehölze , Obstgarten
- 3 vorhanden/ nicht vorhanden ;vorhanden muss aber ersetzt werden (morsch)

**Objektblatt Nr. 23**

---

Objekt- Bezeichnung<sup>1</sup> / Anzahl

**Linde**

Standort/ Parz. Nr.

**GB 210.01 Ischlag**

Objekttyp<sup>2</sup> **Einzelbaum**

Zustand<sup>3</sup>

**stark zurückgeschnitten**

Wirkt als Ensemble mit

**Gehöft/ Vorgarten**

---

**Fotodokumentation**



---

**Legende:**

- Nussbaum, Pappelallee, freistehende Hecke, u.a
- 2 Einzelbaum, Allee, Hecke, Kleingehölze, Obstgarten
- 3 vorhanden / nicht vorhanden ;vorhanden muss aber ersetzt werden(morsch)

## Objektblatt Nr. 24

---

Objekt- Bezeichnung<sup>1</sup> / Anzahl

**Nussbaum**

Standort/ Parz. Nr.

GB 203.01, Mettle

Objekttyp<sup>2</sup> **Einzelbaum**

Zustand<sup>3</sup>

**Baum fehlt**

Wirkt als Ensemble mit

**Gehöft**

---

### Fotodokumentation



---

#### Legende:

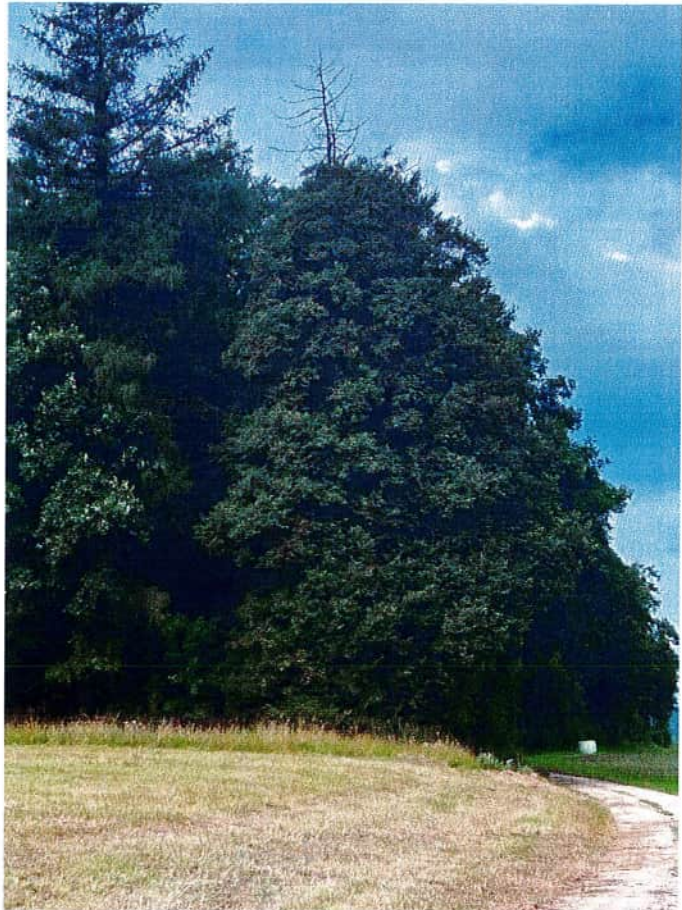
- Nussbaum, Pappelallee, freistehende Hecke, u.a
- 2 Einzelbaum, Allee, Hecke, Kleingehölze , Obstgarten
- 3 vorhanden/ nicht vorhanden ;vorhandenmuss aber ersetzt werden (morsch)

**Objektblatt Nr. 25**

---

Objekt- Bezeichnung <sup>1</sup> / Anzahl		<b>Linde</b>
Standort/ Parz. Nr.		<b>GB57</b>
Objekttyp <sup>2</sup> <b>Einzelbaum (direkt am Wald)</b>	Zustand <sup>3</sup>	<b>gut</b>
Bemerkung	<b>Aussichtspunkt mit Sitzbank und Gedenkstein</b>	

**Fotodokumentation**



---

**Legende:**

- Nussbaum, Pappelallee, freistehende Hecke, u.a
- 2 Einzelbaum, Allee, Hecke, Kleingehölze, Obstgarten
- 3 vorhanden/ nicht vorhanden ;vorhandenmuss aber ersetzt werden (morsch)

## Objektblatt Nr. 26

Objekt- Bezeichnung<sup>1</sup> / Anzahl Baum  
Links ehemals Nr. 27 falscher Eintrag

**2 Nussbäume**

Standort/ Parz. Nr.

GB 172.01, Dorf

Objekttyp<sup>2</sup> **Baumallee**

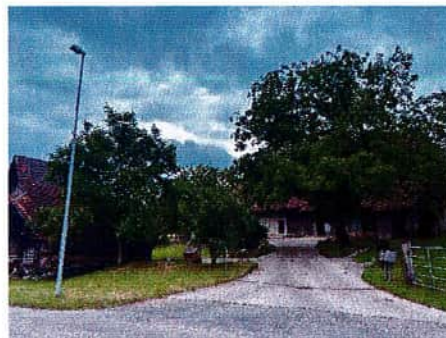
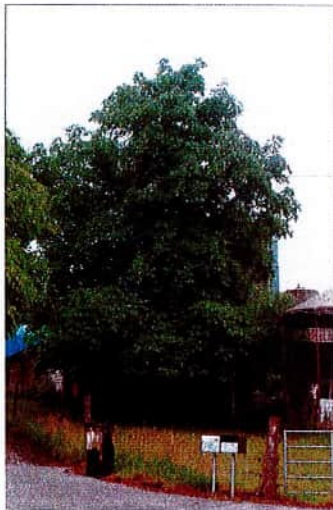
Zustand<sup>3</sup>

gut

Wirkt als Ensemble mit

Gehöft

### Fotodokumentation



#### Legende:

- Nussbaum, Pappelallee, freistehende Hecke, u.a
- 2 Einzelbaum, Allee , Hecke, Kleingehölze, Obstgarten
- 3 vorhanden/ nicht vorhanden ;vorhanden muss aber ersetzt werden (morsch)

## Objektblatt Nr. 27

---

Objekt- Bezeichnung <sup>1</sup> / Anzahl

**Nussbaum**

Standort/ Parz. Nr. **Zwischen  
Gebäuden, gemäss Plan dieser  
Baum, Altes Foto war bei Nr. 30**

**GB 174 Dorf**

Zustand<sup>3</sup>

gut

Objekttyp<sup>2</sup> **Einzelbaum**

Wirkt als Ensemble mit

**Gehöft/ Vorplatz**

---

### Fotodokumentation



---

#### Legende:

- Nussbaum, Pappelallee, freistehende Hecke, u.a
- 2 Einzelbaum, Allee, Hecke, Kleingehölze, Obstgarten
- 3 vorhanden/ nicht vorhanden ;vorhanden muss aber ersetzt werden (morsch)

**Objektblatt Nr. 28**

---

Objekt- Bezeichnung<sup>1</sup> / Anzahl

**Nussbaum**

Standort/ Parz. Nr.

**GB 484, Dorf**

Objekttyp<sup>2</sup> **Einzelbaum**

Zustand<sup>3</sup>

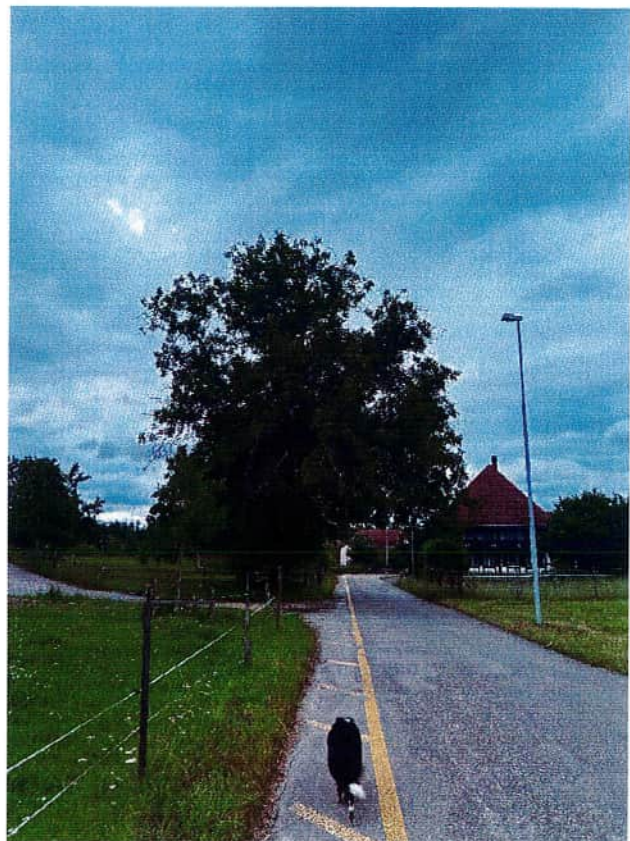
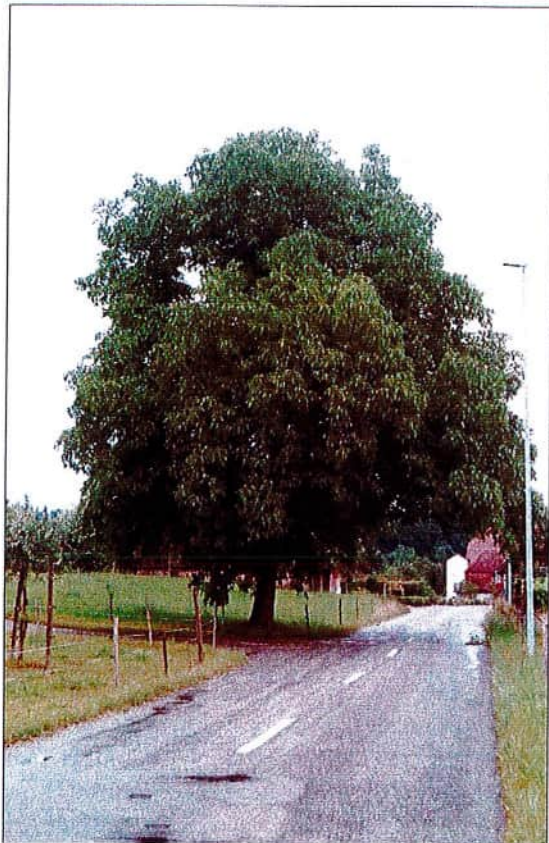
**Eher schlechter, Masse verloren  
Dürrholz**

Wirkt als Ensemble mit

**Strassenraum (Torwirkung)**

---

**Fotodokumentation**



---

**Legende:**

- Nussbaum, Pappelallee, freistehende Hecke, u.a
- 2 Einzelbaum, Allee, Hecke, Kleingehölze, Obstgarten
- 3 vorhanden/ nicht vorhanden ;vorhanden muss aber ersetzt werden (morsch)

**Objektblatt Nr. 29**

---

Objekt- Bezeichnung <sup>1</sup> / Anzahl

**Nussbaum**

Standort/ Parz. Nr.

**GB 129, Dorf**

Objekttyp<sup>2</sup> **Einzelbaum**

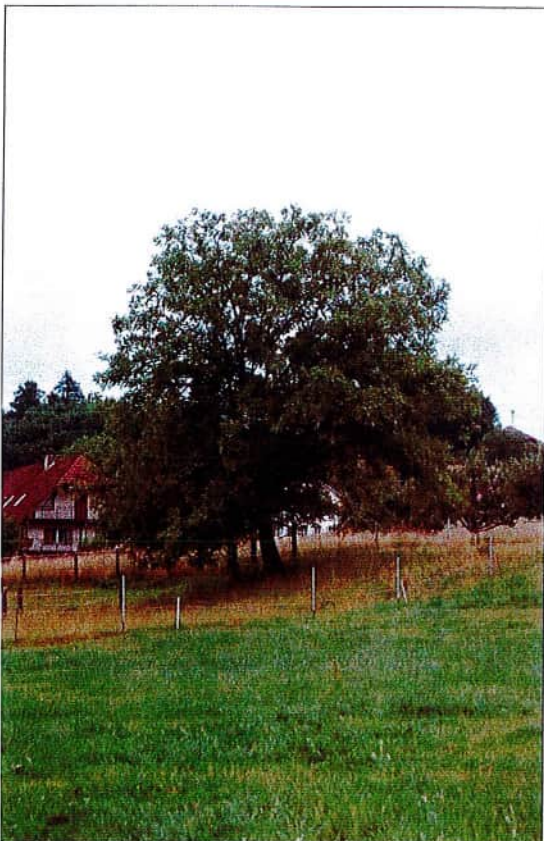
Zustand<sup>3</sup>

**Baum fehlt**

Wirkt als Ensemble mit

---

**Fotodokumentation**



---

**Legende:**

- 1 Nussbaum, Pappelallee, freistehende Hecke, u.a
- 2 Einzelbaum, Allee, Hecke, Kleingehölze, Obstgarten
- 3 vorhanden/ nicht vorhanden ;vorhandenmuss aber ersetzt werden (morsch)

**Objektblatt Nr. 30**

---

Objekt- Bezeichnung <sup>1</sup> / Anzahl

**Nussbaum**

Standort/ Parz. Nr.

GB 484, Dorf

Objekttyp<sup>2</sup> **Einzelbaum**

Zustand<sup>3</sup>

**Altes Foto war falsch, Baum  
fehlt, es wurde ein  
Jungbaum gepflanzt**

Wirkt als Ensemble mit

**Gehöft**

---

**Fotodokumentation**



**Legende:**

- Nussbaum, Pappelallee, freistehende Hecke, u.a
- 2 Einzelbaum, Allee , Hecke, Kleingehölze, Obstgarten
- 3 vorhanden / nicht vorhanden ;vorhanden muss aber ersetzt werden (morsch)

**Objektblatt Nr. 31**

---

Objekt- Bezeichnung<sup>1</sup> / Anzahl

**Ahorn**

Standort/ Parz. Nr.

**GB 10, Dorf**

Objekttyp <sup>2</sup> **Einzelbaum**

Zustand<sup>3</sup>

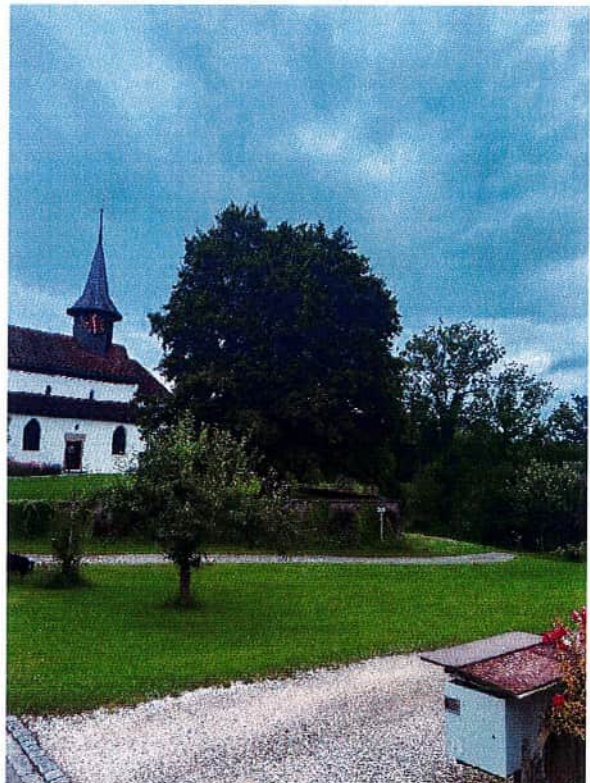
**Gut, schön gewachsen**

Wirkt als Ensemble mit

**Kirche/ Vorplatz**

---

**Fotodokumentation**



---

**Legende:**

Nussbaum, Pappelallee, freistehende Hecke, u.a

2 Einzelbaum, Allee, Hecke, Kleingehölze, Obstgarten

3 vorhanden/ nicht vorhanden ;vorhanden muss aber ersetzt werden (morsch)

**Objektblatt Nr. 32**

---

Objekt- Bezeichnung<sup>1</sup> / Anzahl

**Linde**

Standort/ Parz. Nr.

**GB 10, Dorf**

Objekttyp<sup>2</sup> **Einzelbaum**

Zustand<sup>3</sup>

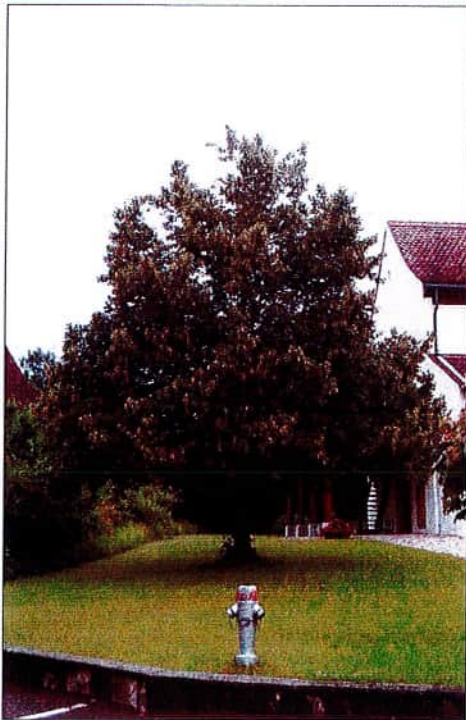
**Sehr gut**

Wirkt als Ensemble mit

**Kirche/ Vorplatz**

---

**Fotodokumentation**



---

**Legende:**

- Nussbaum, Pappelallee, freistehende Hecke, u.a
- 2 Einzelbaum, Allee , Hecke, Kleingehölze, Obstgarten
- 3 vorhanden/ nicht vorhanden ;vorhanden muss aber ersetzt werden (morsch)

**Objektblatt Nr. 33**

Objekt- Bezeichnung<sup>1</sup> / Anzahl

**Strauchhecke mit Bäumen durchsetzt (Pappeln u.a.)**

Standort/ Parz. Nr.

**GB 484, Dorf**

Objekttyp<sup>2</sup> **Hecke**

Zustand<sup>3</sup>

**Einzelene Lücken  
sonst gut**

Wirkt als Ensemble mit

**Fotodokumentation**



**Legende:**

Nussbaum, Pappelallee, freistehende Hecke, u.a

2 Einzelbaum, Allee, Hecke, Kleingehölze, Obstgarten

3 vorhanden/ nicht vorhanden ;vorhanden muss aber ersetzt werden (morsch)

**Objektblatt Nr. 34 (neu)**

---

Objekt- Bezeichnung<sup>1</sup> / Anzahl

**Pappelpaar (Bestandteil der Hecke/ Objekt 33)**

Standort/ Parz. Nr.

GB 484, Dorf

Objekttyp<sup>2</sup> **Baumgruppe**

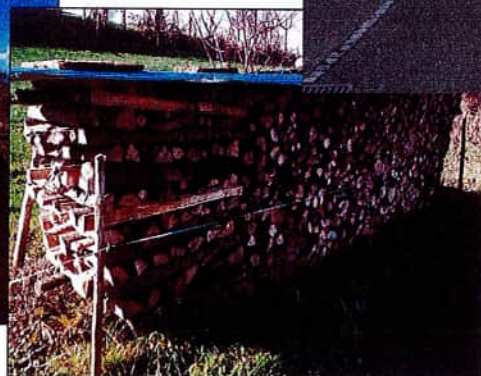
Zustand<sup>3</sup>

gut

Wirkt als Ensemble mit

---

**Fotodokumentation**



**Legende:**

- Nussbaum, Pappelallee, freistehende Hecke, u.a
- 2 Einzelbaum, Allee, Hecke, Kleingehölze , Obstgarten
- 3 vorhanden/ nicht vorhanden ;vorhanden muss aber ersetzt werden (morsch)

Gemeinde Wynau „Inventar der Schutzobjekte“

**Objektblatt Nr. 34 (alt)**

---

Objekt- Bezeichnung<sup>1</sup> / Anzahl

**Pappelpaar (Bestandteil der Hecke/ Objekt 33)**

Standort/ Parz. Nr.

**GB 484, Dorf**

Objekttyp<sup>2</sup> **Baumgruppe**

Zustand<sup>3</sup>

**gut**

Wirkt als Ensemble mit

---

**Fotodokumentation**



---

**Legende:**

- Nussbaum, Pappelallee, freistehende Hecke, u.a
- 2 Einzelbaum, Allee, Hecke, Kleingehölze, Obstgarten
- 3 vorhanden / nicht vorhanden ;vorhanden muss aber ersetzt werden (morsch)

**Objektblatt Nr. 35**

---

Objekt- Bezeichnung<sup>1</sup> / Anzahl

**Eichenpaar (Bestandteil der Hecke/ Objekt 32)**

Standort/ Parz. Nr.

**GB 484, Dorf**

Objekttyp<sup>2</sup> **Baumgruppe**

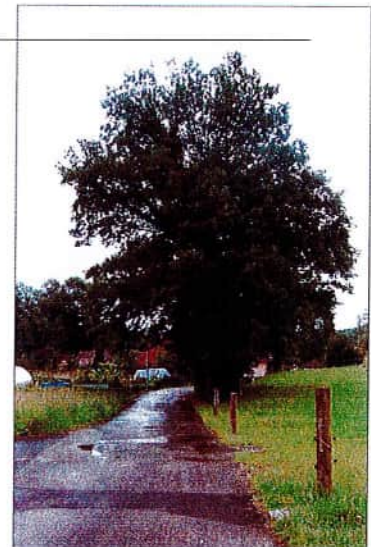
Zustand<sup>3</sup>

**gut**

Wirkt als Ensemble mit

---

**Fotodokumentation**



---

**Legende:**

- Nussbaum, Pappelallee, freistehende Hecke, u.a
- 2 Einzelbaum, Allee , Hecke, Kleingehölze, Obstgarten
- 3 vorhanden/ nicht vorhanden ;vorhanden muss aber ersetzt werden (morsch)

**Objektblatt Nr. 36**

---

Objekt- Bezeichnung<sup>1</sup> / Anzahl

**Hostett**

Standort/ Parz. Nr.

**GB 484, Dorf**

Objekttyp<sup>2</sup> **Obstgarten**

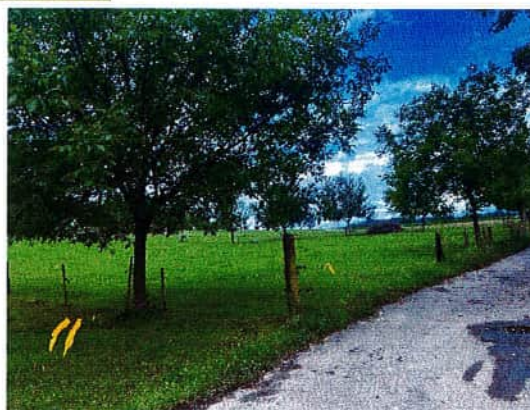
Zustand<sup>3</sup> **Altbestand durchsetzt mit Jungpflanzung, gut**

Wirkt als Ensemble mit

**Gehöft**

---

**Fotodokumentation**



**Legende:**

- 1 Nussbaum, Pappelallee, freistehende Hecke, u.a
- 2 Einzelbaum, Allee, Hecke, Kleingehölze , Obstgarten
- 3 vorhanden / nicht vorhanden ;vorhanden muss aber ersetzt werden (morsch)

**Objektblatt Nr. 37**

---

Objekt- Bezeichnung<sup>1</sup> / Anzahl

**Nussbaum**

Standort/ Parz. Nr.

**GB 340, Dorf**

Objekttyp<sup>2</sup> **Einzelbaum**

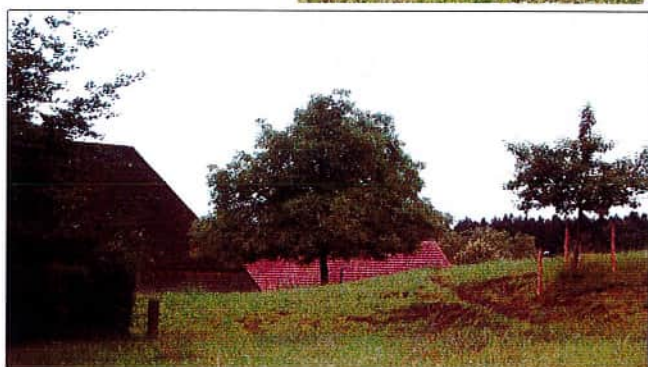
Zustand<sup>3</sup>

**gut**

Wirkt als Ensemble mit

---

**Fotodokumentation**



---

**Legende:**

- Nussbaum, Pappelallee, freistehende Hecke, u.a
- 2 Einzelbaum, Allee, Hecke, Kleingehölze, Obstgarten
- 3 vorhanden/ nicht vorhanden ;vorhanden muss aber ersetzt werden (morsch)

**Objektblatt Nr. 38**

---

Objekt- Bezeichnung <sup>1</sup> /Anzahl

Gruppe mit **3 Nussbäumen**

Standort/ Parz. Nr.

**GB 290, Dorf**

Objekttyp<sup>2</sup> **Baumgruppe**

Zustand<sup>3</sup>

**Ein Baum gut zwischen Häuser, die anderen beiden fehlend und wurden mit Jungpflanzen ersetzt, 1 Nussbaum und 1 Kirschbaum**

Wirkt als Ensemble mit

**Gehört**

---

**Fotodokumentation**



**Legende:**

- Nussbaum, Pappelallee, freistehende Hecke, u.a
- 2 Einzelbaum, Allee , Hecke, Kleingehölze, Obstgarten
- 3 vorhanden/ nicht vorhanden ;vorhanden muss aber ersetzt werden (morsch)

## Objektblatt Nr. 39

---

Objekt- Bezeichnung<sup>1</sup> / Anzahl

Hostett

Standort/ Parz. Nr.

GB 290, 740 Dorf

Objekttyp<sup>2</sup> **Obstgarten**

Zustand<sup>3</sup>

**Gut, etwas überaltert**

Wirkt als Ensemble mit

Gehöft

---

### Fotodokumentation



---

#### Legende:

- Nussbaum, Pappelallee, freistehende Hecke, u.a
- 2 Einzelbaum, Allee, Hecke, Kleingehölze, Obstgarten
- 3 vorhanden / nicht vorhanden ;vorhanden muss aber ersetzt werden (morsch)

**Objektblatt Nr. 40**

---

Objekt- Bezeichnung<sup>1</sup> / Anzahl

**Nussbaum**

Standort/ Parz. Nr.

**GB 502, Dorf**

Objekttyp<sup>2</sup> **Einzelbaum**

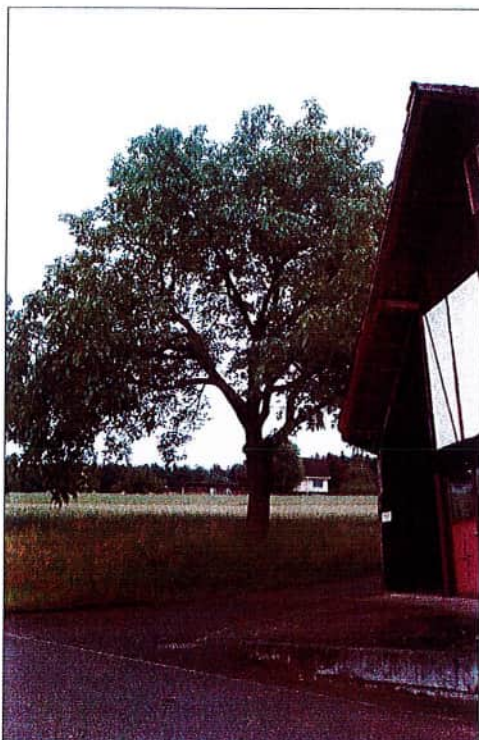
Zustand<sup>3</sup>

**gut**

Wirkt als Ensemble mit

---

**Fotodokumentation**



**Legende:**

- Nussbaum, Pappelallee, freistehende Hecke, u.a
- 2 Einzelbaum, Allee, Hecke, Kleingehölze, Obstgarten
- 3 vorhanden/ nicht vorhanden ;vorhanden muss aber ersetzt werden (morsch)

**Objektblatt Nr. 41**

---

Objekt- Bezeichnung<sup>1</sup> / Anzahl

**Nussbaum**

Standort/ Parz. Nr.

**GB 441, Dorf**

Objekttyp<sup>2</sup> **Einzelbaum**

Zustand<sup>3</sup>

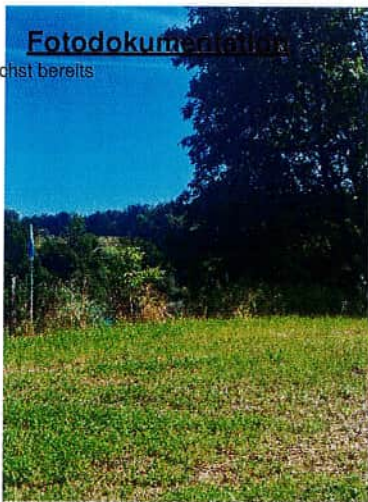
**Sehr gut, Jungbaum wächst  
bereits**

Wirkt als Ensemble mit

---

**Fotodokumentation**

, jungbaum wächst bereits



**Legende:**

- Nussbaum, Pappelallee, freistehende Hecke, u.a
- 2 Einzelbaum, Allee, Hecke, Kleingehölze, Obstgarten
- 3 vorhanden/ nicht vorhanden ;vorhanden muss aber ersetzt werden (morsch)

## Objektblatt Nr. 42

---

Objekt- Bezeichnung<sup>1</sup> / Anzahl

**Ahorn**

Standort/ Parz. Nr.

**GB 321.01, Dorf**

Objekttyp<sup>2</sup> **Einzelbaum**

Zustand<sup>3</sup>

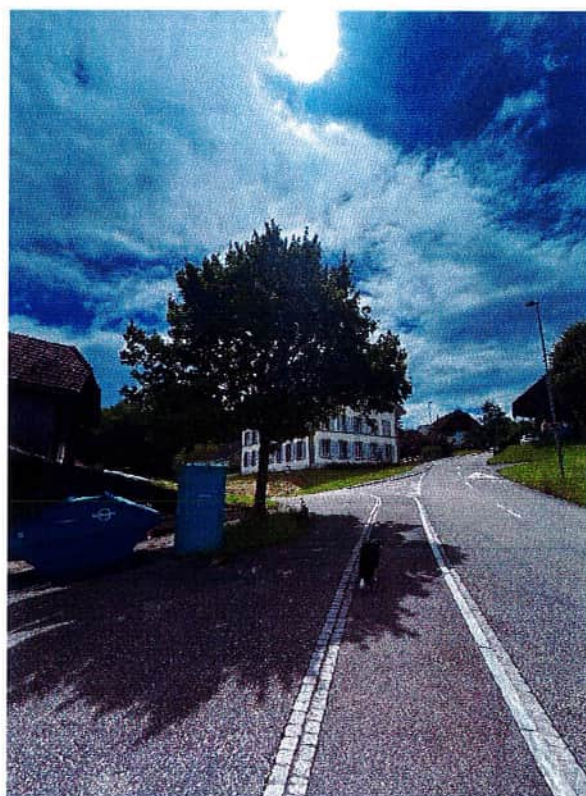
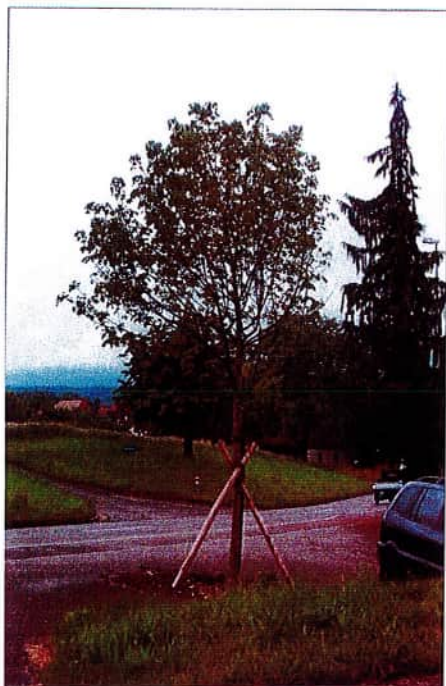
**Jungbaum, gute Entwicklung**

Wirkt als Ensemble mit

**Gehöft/ Vorplatz**

---

### Fotodokumentation



#### Legende:

- 1 Nussbaum, Pappelallee , freistehende Hecke, u.a
- 2 Einzelbaum, Allee , Hecke, Kleingehölze, Obstgarten
- 3 vorhanden / nicht vorhanden ;vorhanden muss aber ersetzt werden (morsch)

**Objektblatt Nr. 43 (alt)**

---

Objekt- Bezeichnung <sup>1</sup> /Anzahl		<b>Linde</b>
Standort/ Parz. Nr.		<b>GB 6, Schuelhusrain</b>
Objekttyp <sup>2</sup> <b>Einzelbaum</b>	Zustand <sup>3</sup>	<b>gut</b>
Wirkt als Ensemble mit		<b>altem Schulhaus</b>

---

**Fotodokumentation**



---

Legende:

- 1 Nussbaum, Pappelallee, freistehende Hecke, u.a
- 2 Einzelbaum, Allee, Hecke, Kleingehölze, Obstgarten
- 3 vorhanden/ nicht vorhanden ;vorhanden muss aber ersetzt werden (morsch)

**Objektblatt Nr. 43 (neu)**

---

Objekt- Bezeichnung <sup>1</sup> / Anzahl		<b>Linde</b>
Standort/ Parz. Nr.		<b>GB 6, Schuelhusrain</b>
Objekttyp <sup>2</sup> Einzelbaum	Zustand <sup>3</sup>	<b>gut</b>
Wirkt als Ensemble mit		<b>altem Schulhaus</b>

---

**Fotodokumentation**



Legende:

- 3 Nussbaum, Pappelallee, freistehende Hecke, u.a
- 4 Einzelbaum, Allee, Hecke, Kleingehölze, Obstgarten
- 3 vorhanden/ nicht vorhanden ;vorhanden muss aber ersetzt werden (morsch)

**Objektblatt Nr.44**

---

Objekt- Bezeichnung<sup>1</sup> /Anzahl

**Nussbaum**

Standort/ Parz. Nr.

**GB 6, Schuelhusrain**

Objekttyp<sup>2</sup> **Einzelbaum**

Zustand<sup>3</sup>

**gut**

Wirkt als Ensemble mit

---

**Fotodokumentation**



Legende:

- 1 Nussbaum, Pappelallee, freistehende Hecke, u.a
- 2 Einzelbaum, Allee, Hecke, Kleingehölze, Obstgarten
- 3 vorhanden/ nicht vorhanden ;vorhanden muss aber ersetzt werden (morsch)

## **Objektblatt Nr. 45**

---

Objekt- Bezeichnung<sup>1</sup> / Anzahl

**Hostett**

Standort/ Parz. Nr.

**GB 321.01, Schuelhusrain**

Objekttyp<sup>2</sup> **Obstgarten**

Zustand<sup>3</sup>

**sehr gepflegt**

Wirkt als Ensemble mit

**Gehöft**

### **Fotodokumentation**



Legende:

- 3 Nussbaum, Pappelallee, freistehende Hecke, u.a
- 4 Einzelbaum, Allee, Hecke, Kleingehölze, Obstgarten
- 3 vorhanden/ nicht vorhanden ;vorhanden muss aber ersetzt werden (morsch)

**Objektblatt Nr. 46**

---

Objekt- Bezeichnung<sup>1</sup> / Anzahl

**Strauchhecke**

Standort/ Parz. Nr.

**GB321.01, Schuelhusrain**

Objekttyp<sup>2</sup> **Hecke**

Zustand<sup>3</sup>

**46arden46mer noch stark  
geschnitten**

Wirkt als Ensemble mit

**strassenbegleitend**

---

**Fotodokumentation**



---

Legende:

- 1 Nussbaum, Pappelallee, freistehende Hecke, u.a
- 2 Einzelbaum, Allee, Hecke, Kleingehölze, Obstgarten
- 3 vorhanden / nicht vorhanden ;vorhanden muss aber ersetzt werden (morsch)

**Objektblatt Nr. 47**

---

Objekt- Bezeichnung<sup>1</sup> / Anzahl

**Linde**

Standort/ Parz. Nr.

**GB 282, Schuelhusrain**

Objekttyp<sup>2</sup> **Einzelbaum**

Zustand<sup>3</sup>

**stark zurückgeschnitten  
natürlicher Wuchs  
verschwunden**

Wirkt als Ensemble mit

---

**Fotodokumentation**



**Legende:**

- 1 Nussbaum, Pappelallee, freistehende Hecke, u.a
- 2 Einzelbaum, Allee, Hecke, Kleingehölze, Obstgarten
- 3 vorhanden/ nicht vorhanden ;vorhanden muss aber ersetzt werden (morsch)

Gemeinde Wynau „Inventar der Schutzobjekte“

## **Objektblatt Nr. 48**

---

Objekt- Bezeichnung<sup>1</sup> / Anzahl

Linde

Standort/ Parz. Nr.

GB 588, Schuelhusrain

Objekttyp<sup>2</sup> Einzelbaum

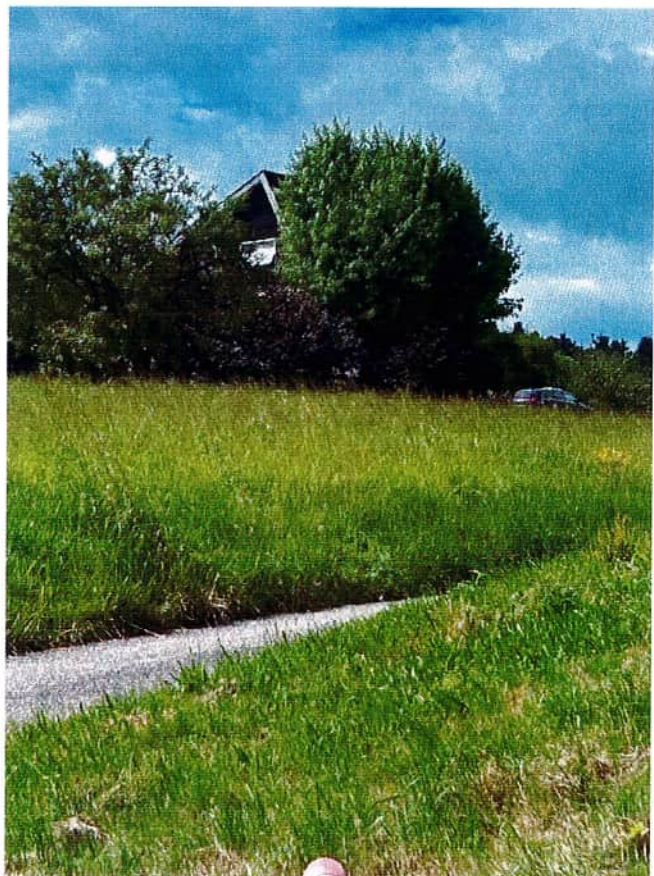
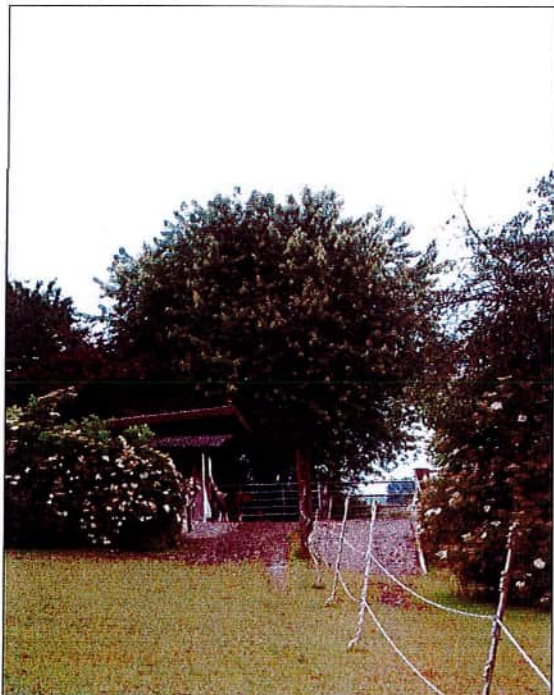
Zustand<sup>3</sup>

gut

Wirkt als Ensemble mit

---

### **Fotodokumentation**



---

Legende:

- 1 Nussbaum, Pappelallee, freistehende Hecke, u.a
- 2 Einzelbaum, Allee, Hecke, Kleingehölze, Obstgarten
- 3 vorhanden / nicht vorhanden ;vorhanden muss aber ersetzt werden (morsch)

**Objektblatt Nr. 49**

---

Objekt- Bezeichnung<sup>1</sup> / Anzahl

Reihe mit **4 Linden**

Standort/ Parz. Nr.

**GB 7, Schuelhus**

Objekttyp<sup>2</sup> **Baumreihe**

Zustand<sup>3</sup>

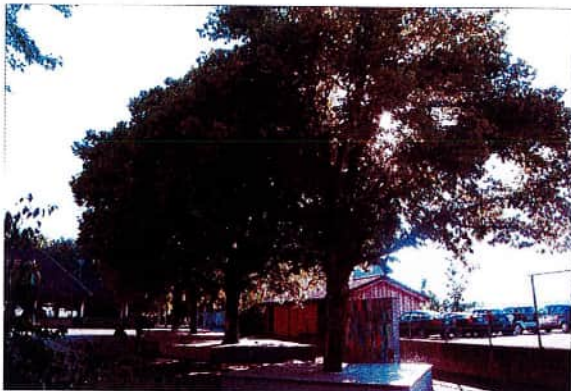
**gut**

Wirkt als Ensemble mit

**Schulhausanlage**

---

**Fotodokumentation**



**Legende:**

- 1 Nussbaum, Pappelallee, freistehende Hecke, u.a
- 2 Einzelbaum, Allee, Hecke, Kleingehölze, Obstgarten
- 3 vorhanden/ nicht vorhanden :vorhandenmuss aber ersetzt 49arden (morsch)

**Objektblatt Nr. 50**

---

Objekt- Bezeichnung<sup>1</sup> / Anzahl

**Nussbaum**

Standort/ Parz. Nr.

**GB 667, Gsteig**

Objekttyp<sup>2</sup> **Einzelbaum**

Zustand<sup>3</sup>

**Jungpflanzung**  
**gut**

Wirkt als Ensemble mit

---

**Fotodokumentation**



---

Legende:

- 1 Nussbaum , Pappelallee, freistehende Hecke, u.a
- 3 Einzelbaum, Allee, Hecke , Kleingehölze , Obstgarten
- 3 vorhanden / nicht vorhanden :vorhanden muss aber ersetzt 50arden (morsch)

**Objektblatt Nr. 51**

---

Objekt- Bezeichnung <sup>1</sup> /Anzahl

**Lindenbaumreihe (6)**

Standort/ Parz. Nr.

**GB 278, Gsteig**

Objekttyp <sup>2</sup> **Baumreihe**

Zustand<sup>3</sup>

**gut, mit Jungpflanzungen (3)**

Wirkt als Ensemble mit

**Strassenraum**

---

**Fotodokumentation**



---

Legende:

- 1 Nussbaum, Pappelallee, freistehende Hecke, u.a
- 2 Einzelbaum, Allee, Hecke, Kleingehölze, Obstgarten
- 3 vorhanden/ nicht vorhanden :vorhanden muss aber ersetzt werden (morsch)

**Objektblatt Nr. 52**

Objekt- Bezeichnung<sup>1</sup> / Anzahl

**Nussbaum**

Standort/ Parz. Nr.

**GB 278, Gsteig**

Objekt ttyp<sup>2</sup> **Einzelbaum**

Zustand<sup>3</sup>

**Baum fehlt, Ersatzpflanzung  
mit jungem Quittenbaum  
wurde in Baumreihe Inventar  
Nr. 53 ersetzt**

Wirkt als Ensemble mit

**Gehöft**

**Fotodokumentation**



**Legende:**

- 1 Nussbaum, Pappelallee, freistehende Hecke, u. a
- 2 Einzelbaum, Allee, Hecke, Kleingehölze, Obstgarten
- 3 vorhanden/ nicht vorhanden ;vorhanden muss aber ersetzt werden (morsch)

**Objektblatt Nr. 53**

---

Objekt- Bezeichnung<sup>1</sup> / Anzahl

**Obstbaumreihe** durchsetzt mit Nussbäumen (13)+1

Standort/ Parz. Nr.

**GB 278, Gsteig**

Objekttyp<sup>2</sup> **Baumreihe**

Zustand<sup>3</sup>

**gut, mit Jungpflanzungen  
zusätzlicher Junger Quittenbaum  
aus Nr. 52**

Wirkt als Ensemble mit

**Landschaftsprägend**

---

**Fotodokumentation**



---

Legende:

- 1 Nussbaum, Pappelallee, freistehende Hecke, u.a
- 2 Einzelbaum, Allee , Hecke, Kleingehölze, Obstgarten
- 3 vorhanden/ nicht vorhanden ;vorhanden muss aber ersetzt werden (morsch)

**Objektblatt Nr. 54**

---

Objekt- Bezeichnung<sup>1</sup> / Anzahl

**Nussbaum**

Standort/ Parz. Nr.

GB 158, Gsteig

Objekttyp<sup>2</sup> **Einzelbaum**

Zustand<sup>3</sup>

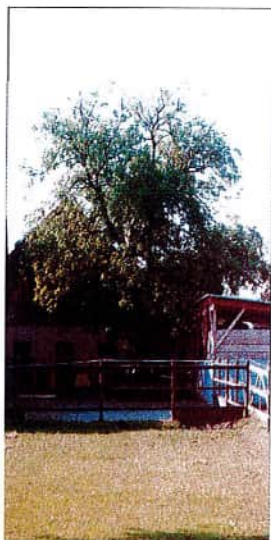
**Baum fehlt**

Wirkt als Ensemble mit

Gehöft

---

**Fotodokumentation**



---

Legende:

- 1 Nussbaum, Pappelallee, freistehende Hecke, u.a
- 2 Einzelbaum, Allee, Hecke, Kleingehölze, Obstgarten
- 3 vorhanden/ nicht vorhanden ;vorhanden muss aber ersetzt werden (morsch)

**Objektblatt Nr. 55**

---

Objekt- Bezeichnung <sup>1</sup> /Anzahl

**Linde**

Standort/ Parz. Nr.

**GB 279, Gsteig**

Objekttyp<sup>2</sup> **Einzelbaum**

Zustand<sup>3</sup>

**gut**

Wirkt als Ensemble mit

---

**Fotodokumentation**



**Legende:**

- 1 Nussbaum, Pappelallee, freistehende Hecke, u.a
- 2 Einzelbaum, Allee, Hecke, Kleingehölze, Obstgarten
- 3 vorhanden/ nicht vorhanden ;vorhanden muss aber ersetzt werden (morsch)

**Objektblatt Nr. 56**

---

Objekt- Bezeichnung <sup>1</sup> / Anzahl		<b>Linde</b>
Standort/ Parz. Nr.		GB 20, Dorfplatz
Objekttyp <sup>2</sup> <b>Einzelbaum</b>	Zustand <sup>3</sup>	<b>Gut, erholt</b>
Wirkt als Ensemble mit		<b>Dorfplatz</b>

---

**Fotodokumentation**



---

Legende:

- 1 Nussbaum, Pappelallee, freistehende Hecke, u.a
- 2 Einzelbaum, Allee, Hecke, Kleingehölze, Obstgarten
- 3 vorhanden / nicht vorhanden ;vorhanden muss aber ersetzt werden (morsch)

Gemeinde Wynau „Inventar der Schutzobjekte“

## Objektblatt Nr. 57 (alt)

---

Objekt- Bezeichnung <sup>1</sup> / Anzahl

**Baumpaar (Linde+Nussbaum)**

Standort/ Parz. Nr.

**GB 343, Poststrasse**

Objekttyp <sup>2</sup> **Baumgruppe**

Zustand<sup>3</sup>

**gut**

Wirkt als Ensemble mit

---

### Fotodokumentation



Legende:

- 1 Nussbaum, Pappelallee, freistehende Hecke, u.a
- 2 Einzelbaum, Allee, Hecke, Kleingehölze, Obstgarten
- 3 vorhanden/ nicht vorhanden ;vorhanden muss aber ersetzt werden (morsch)

**Objektblatt Nr. 57 (neu)**

---

Objekt- Bezeichnung<sup>1</sup> / Anzahl

Standort/ Parz. Nr.

**GB 343, Poststrasse**

Objekttyp<sup>2</sup> **Baumgruppe**

· z. u. stand<sup>3</sup>

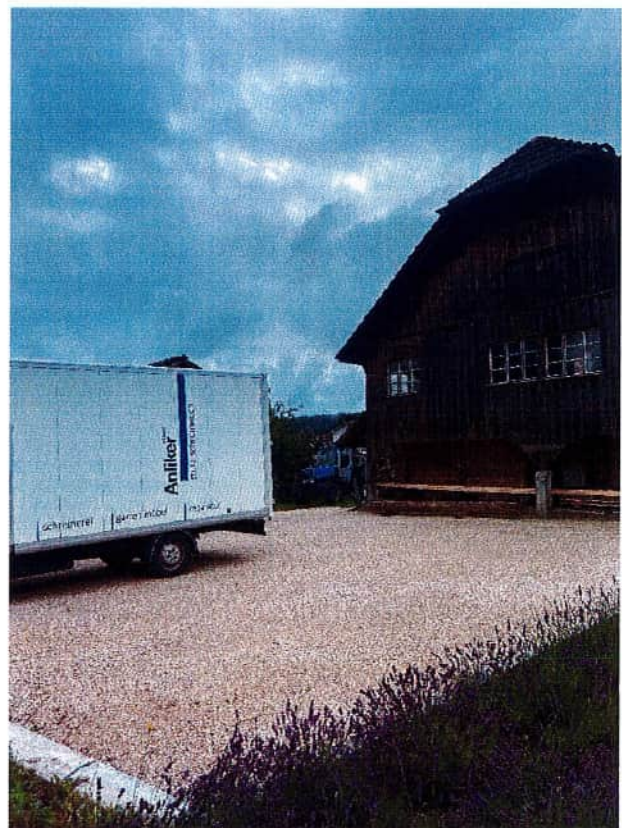
**Gruppe besteht immer noch aus mehreren Bäumen, Diverse Arten**

Grupp

Wirkt als Ensemble mit

---

**Fotodokumentation**



**Legende:**

- 3 Nussbaum, Pappelallee, freistehende Hecke, u.a
- 4 Einzelbaum, Allee, Hecke, Kleingehölze, Obstgarten
- 3 vorhanden/ nicht vorhanden ;vorhanden muss aber ersetzt werden (morsch)

**Objektblatt Nr. 58**

---

Objekt- Bezeichnung<sup>1</sup> / Anzahl

**Linde**

Standort/ Parz. Nr.

**GB 21, Poststrasse**

Objekttyp<sup>2</sup> **Einzelbaum**

Zustand<sup>3</sup>

**Sehr gut**

Wirkt als Ensemble mit

---

**Fotodokumentation**



---

Legende:

- 1 Nussbaum, Pappelallee, freistehende Hecke, u.a
- 2 Einzelbaum, Allee, Hecke, Kleingehölze, Obstgarten
- 3 vorhanden/ nicht vorhanden ;vorhanden muss aber ersetzt werden (morsch)

**Objektblatt Nr. 59**

---

Objekt- Bezeichnung<sup>1</sup> / Anzahl

**Kastanienbaumreihe (4)**

Standort/ Parz. Nr.

**GB 195, Rest. Traube**

Objekttyp<sup>2</sup> **Baumreihe**

Zustand<sup>3</sup>

**Gut, vor 3 Jahren zurückgeschnitten**

Wirkt als Ensemble mit

**Restaurant/ Gartenwirtschaft**

---

**Fotodokumentation**



---

Legende:

- 1 Nussbaum, Pappelallee, freistehende Hecke, u.a
- 2 Einzelbaum, Allee, Hecke, Kleingehölze, Obstgarten
- 3 vorhanden/ nicht vorhanden ;vorhanden muss aber ersetzt werden (morsch)

Gemeinde Wynau „Inventar der Schutzobjekte“

## Objektblatt Nr. 60

---

Objekt- Bezeichnung<sup>1</sup> / Anzahl

**Nussbaum**

Standort/ Parz. Nr.

**GB 249 falsch, richtig GB 145,  
Schützenrain**

Objekttyp<sup>2</sup> **Einzelbaum**

Zustand<sup>3</sup>

**gut**

Wirkt als Ensemble mit

---

### Fotodokumentation



---

Legende:

- 1 Nussbaum, Pappelallee, freistehende Hecke, u.a
- 2 Einzelbaum, Allee, Hecke, Kleingehölze, Obstgarten
- 3 vorhanden/ nicht vorhanden ;vorhanden muss aber ersetzt werden (morsch)

## Objektblatt Nr. 61

---

Objekt- Bezeichnung<sup>1</sup> / Anzahl

**Kirschbaumreihe (14)**

Standort/ Parz. Nr.

**GB 81, Ischlag/Leutsche**

Objekttyp<sup>2</sup> **Baumreihe**

Zustand<sup>3</sup>

**gut mit Jungpflanzen durchsetzt**

Wirkt als Ensemble mit

---

### Fotodokumentation



---

#### Legende:

- 1 Nussbaum, Pappelallee , freistehende Hecke, u.a
- 2 Einzelbaum, Allee , Hecke, Kleingehölze, Obstgarten
- 3 vorhanden/ nicht vorhanden ;vorhanden muss aber ersetzt werden (morsch)

**Objektblatt Nr. 62**

---

Objekt- Bezeichnung<sup>1</sup> / Anzahl

**Hecke**

Standort/ Parz. Nr.

**GB .473,?, Leutsche**

Objekt ttyp<sup>2</sup> **Hecke**

Zustand<sup>3</sup>

**gut**

Wirkt als Ensemble mit

---

**Fotodokumentation**



---

Legende:

- 1 Nussbaum, Pappelallee, freistehende Hecke, u.a
- 2 Einzelbaum, Allee, Hecke, Kleingehölze, Obstgarten
- 3 vorhanden/ nicht vorhanden ;vorhanden muss aber ersetzt werden (morsch)

## Objektblatt Nr. 63

Objekt- Bezeichnung <sup>1</sup> / Anzahl 20 ( 2  
Jungpflanzen 2024)

**Ross-Kastanien Allee**

Standort/ Parz. Nr.

GB 855, Schmittenrain

Objekttyp <sup>2</sup> Allee

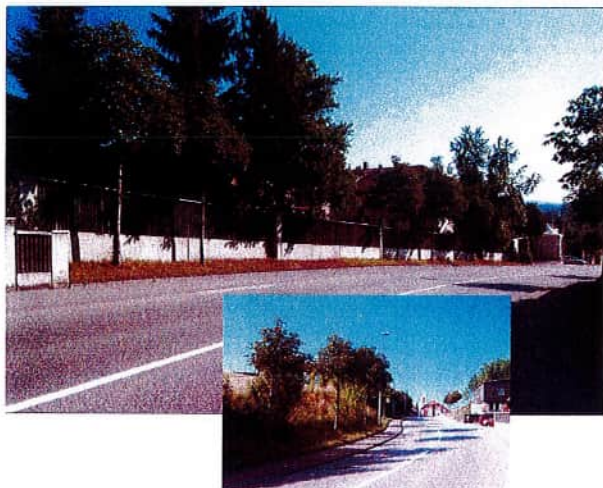
Zustand<sup>3</sup>

**Jungpflanzung stark  
eingewachsen Schnitt  
erforderlich, 2 Bäume  
abgestorben, Ersatzpflanzung  
geplant 2024 1 Hagebuche, 1  
Vogelbeere**

Wirkt als Ensemble mit

**Strassenraumbildend**

### Fotodokumentation



Le gende:

- 1 Nussbaum, Pappelallee, freistehende Hecke, u.a
- 2 Einzelbaum, Allee, Hecke, Kleingehölze, Obstgarten
- 3 vorhanden/ nicht vorhanden ;vorhanden muss aber ersetzt werden (morsch)

**Objektblatt Nr. 64**

---

Objekt- Bezeichnung<sup>1</sup> /Anzahl

**Baumpaar (Linde und Buche)**

Standort/ Parz. Nr.

**GB 489.01, Neumatt**

Objekttyp<sup>2</sup> **Baumgruppe**

Zustand<sup>3</sup>

**gut**

Wirkt als Ensemble mit

**Doktorhaus**

---

**Fotodokumentation**



Legende:

- 1 Nussbaum, Pappelallee, freistehende Hecke, u.a
- 2 Einzelbaum, Allee, Hecke, Kleingehölze, Obstgarten
- 3 vorhanden/ nicht vorhanden ;vorhanden muss aber ersetzt werden (morsch)

**Objektblatt Nr. 65**

Objekt- Bezeichnung<sup>1</sup> / Anzahl

**Linde**

Standort/ Parz. Nr.

**GB 165, Schmittenrain**

Objekttyp<sup>2</sup> **Einzelbaum**

Zustand<sup>3</sup>

**Baum fehlt, Ersatzpflanzung mit  
Berghorn**

Wirkt als Ensemble mit

**Fotodokumentation**



Legende:

- 1 Nussbaum, Pappelallee, freistehende Hecke, u.a
- 2 Einzelbaum, Allee, Hecke, Kleingehölze, Obstgarten
- 3 vorhanden / nicht vorhanden :vorhanden muss aber ersetzt werden (morsch)

**Objektblatt Nr. 66**

---

Objekt- Bezeichnung<sup>1</sup> / Anzahl

**Linde**

Standort/ Parz. Nr.

**GB 590, Schmittenrain**

Objekttyp<sup>2</sup> **Einzelbaum**

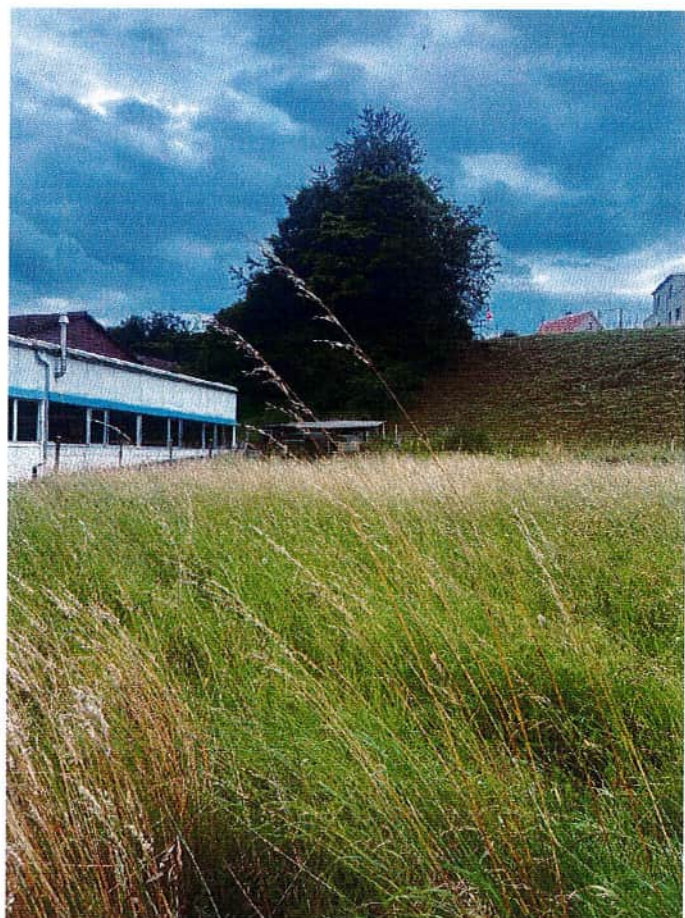
Zustand<sup>3</sup>

**gut**

Wirkt als Ensemble mit

---

**Fotodokumentation**



---

Legende :

- 1 Nussbaum, Pappelallee , freistehende Hecke, u.a
- 2 Einzelbaum, Allee , Hecke, Kleingehölze, Obstgarten
- 3 vorhanden / nicht vorhanden ;vorhanden muss aber ersetzt werden (morsch)

**Objektblatt Nr. 67 (alt)**

---

Objekt- Bezeichnung<sup>1</sup> / Anzahl

**Kastanienbaumreihe (4)**

Standort/ Parz. Nr.

**GB 359, Obermurgenthal**

Objekttyp<sup>2</sup> **Baumreihe**

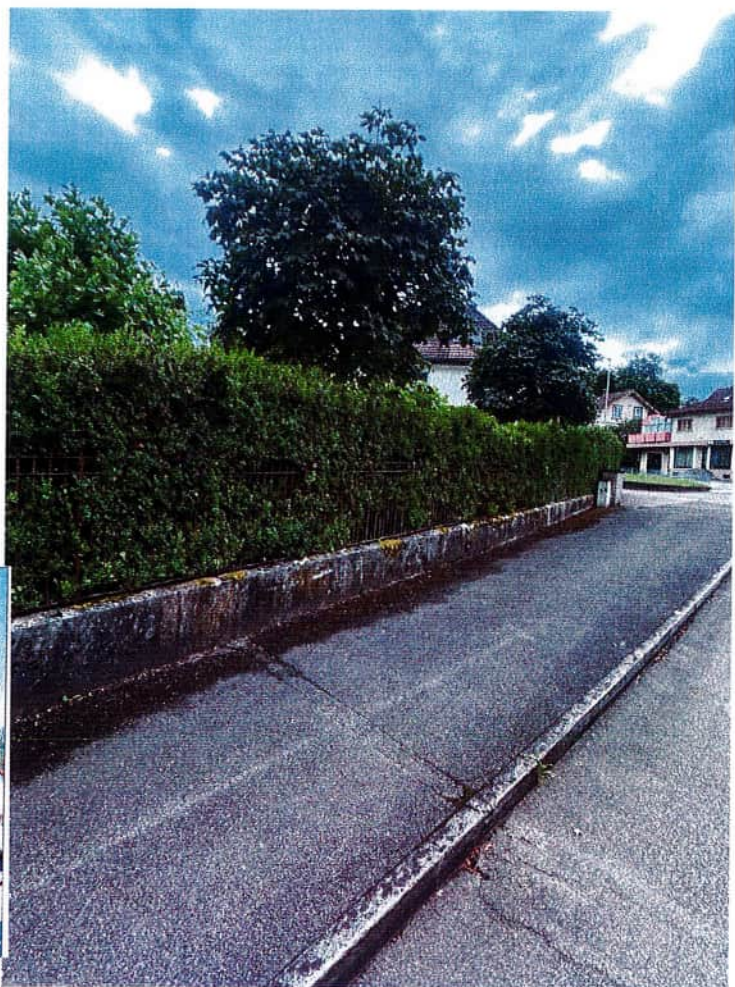
Zustand<sup>3</sup>

**gut, 2 Jungpflanzen**

Wirkt als Ensemble mit

---

**Fotodokumentation**



---

Legende:

- 1 Nussbaum, Pappelallee, freistehende Hecke, u.a
- 2 Einzelbaum, Allee, Hecke, Kleingehölze, Obstgarten
- 3 vorhanden/ nicht vorhanden ;vorhanden muss aber ersetzt werden (morsch)

Gemeinde Wynau „Inventar der Schutzobjekte“

## Objektblatt Nr. 67 (neu)

---

Objekt- Bezeichnung<sup>1</sup> / Anzahl 2

**Kastanienbaumreihe (4)**

Standort/ Parz. Nr.

**GB 359, Obermurgenthal**

Objekttyp<sup>2</sup> Zustand<sup>3</sup>

**gut, 2 Jungpflanzen und 2 Platanen**

Wirkt als Ensemble mit

---

### Fotodokumentation



Legende:

- 1 Nussbaum, Pappelallee, freistehende Hecke, u.a
- 2 Einzelbaum, Allee, Hecke, Kleingehölze, Obstgarten
- 3 vorhanden/ nicht vorhanden ;vorhanden muss aber ersetzt werden (morsch)

## Objektblatt Nr. 68

---

Objekt- Bezeichnung<sup>1</sup> / Anzahl

**Nussbaum**

Standort/ Parz. Nr.

**GB 222, Obermurgenthal**

Objekttyp<sup>2</sup> **Einzelbaum**

Zustand<sup>3</sup>

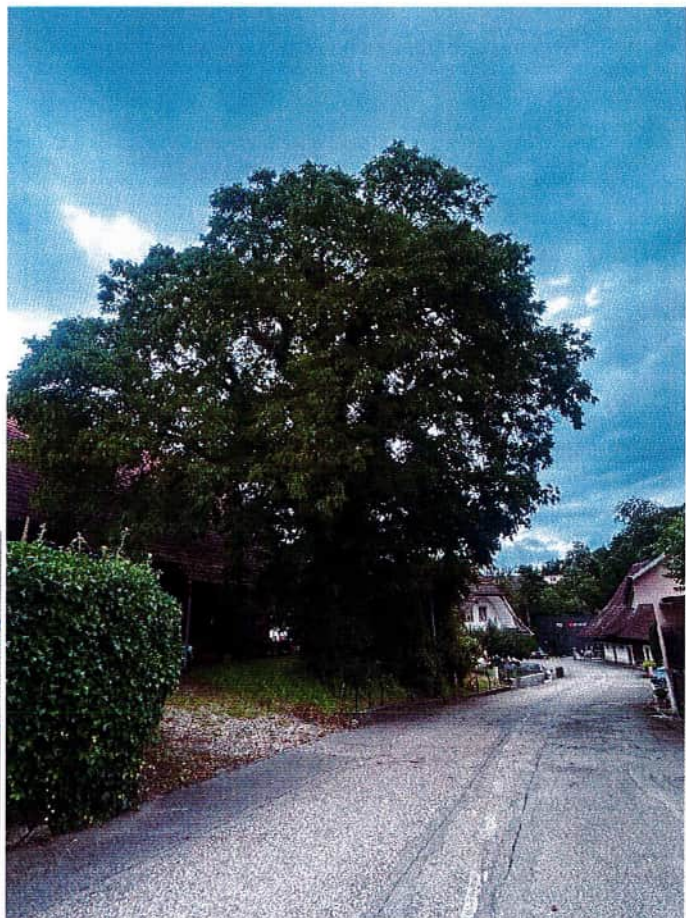
**gut**

Wirkt als Ensemble mit

**Strassenraum**

---

### Fotodokumentation



---

Legende:

- 1 Nussbaum , Pappelallee, freistehende Hecke, u.a
- 2 Einzelbaum, Allee, Hecke, Kleingehölze, Obstgarten
- 3 vorhanden / nicht vorhanden ;vorhanden muss aber ersetzt werden (morsch)

**Objektblatt Nr. 69 (alt)**

---

Objekt- Bezeichnung<sup>1</sup> / Anzahl

**Pappel - Paar**

Standort/ Parz. Nr.

**GB 516, Obermurgenthal**

Objekttyp<sup>2</sup> **Baumgruppe**

Zustand<sup>3</sup>

**gut**

Wirkt als Ensemble mit

---

**Fotodokumentation**



---

Legende:

- 1 Nussbaum, Pappelallee, freistehende Hecke, u.a
- 2 Einzelbaum, Allee , Hecke, Kleingehölze, Obstgarten
- 3 vorhanden/ nicht vorhanden ;vorhanden muss aber ersetzt werden (morsch)

Gemeinde Wynau „Inventar der Schutzobjekte“

**Objektblatt Nr. 69 (neu)**

---

Objekt- Bezeichnung<sup>1</sup> / Anzahl

**Pappel - Paar**

Standort/ Parz. Nr.

**GB 516, Obermurgenthal**

Objekttyp<sup>2</sup> **Baumgruppe**

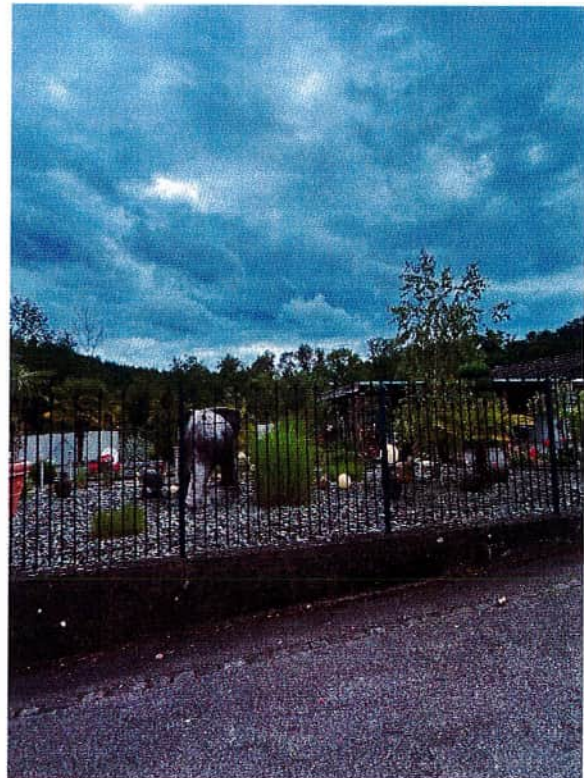
Zustand<sup>3</sup>

**Bäume fehlen, Jungpflanze Birke 1  
vorhanden**

Wirkt als Ensemble mit

---

**Fotodokumentation**



---

Legende:

- 1 Nussbaum, Pappelallee, freistehende Hecke, u.a
- 2 Einzelbaum, Allee, Hecke, Kleingehölze, Obstgarten
- 3 vorhanden/ nicht vorhanden ;vorhanden muss aber ersetzt werden (morsch)

Gemeinde Wynau „Inventar der Schutzobjekte“

## Objektblatt Nr. 70

---

Objekt- Bezeichnung<sup>1</sup> / Anzahl

Linde

Standort/ Parz. Nr.

GB 516, Obermurgenthal

Objekttyp<sup>2</sup> Einzelbaum

Zustand<sup>3</sup>

Gut, regelmässiger Kappschnitt

Wirkt als Ensemble mit

---

### Fotodokumentation



---

#### Legende:

- 1 Nussbaum, Pappelallee, freistehende Hecke, u. a
- 2 Einzelbaum, Allee , Hecke, Kleingehölze , Obstgarten
- 3 vorhanden/ nicht vorhanden ;vorhanden muss aber ersetzt werden (morsch)

**Objektblatt Nr. 71**

---

Objekt- Bezeichnung<sup>1</sup> / Anzahl

**Nussbaum**

Standort/ Parz. Nr.

**GB 222, Obermurgenthal**

Objekttyp<sup>2</sup> **Einzelbaum**

Zustand<sup>3</sup>

**gut**

Wirkt als Ensemble mit

**Gehöft**

---

**Fotodokumentation**



**Legende:**

- 1 Nussbaum, Pappelallee , freistehende Hecke, u. a
- 2 Einzelbaum, Allee, Hecke , Kleingehölze, Obstgarten
- 3 vorhanden/ nicht vorhanden ;vorhanden muss aber ersetzt werden (morsch)

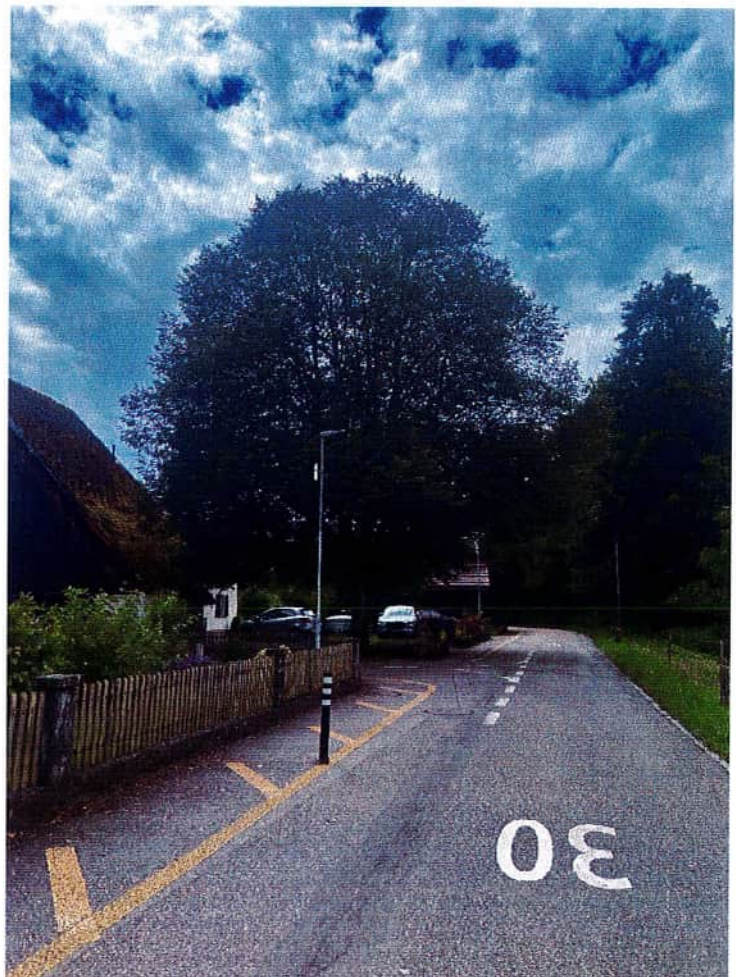
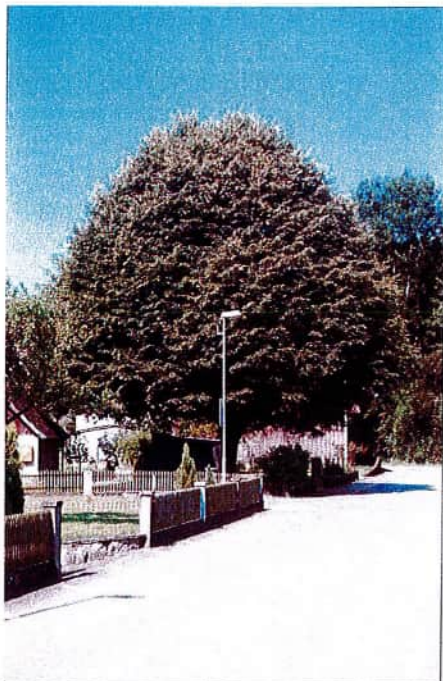
**Objektblatt Nr. 72**

---

Objekt- Bezeichnung <sup>1</sup> / Anzahl		<b>Linde</b>
Standort/ Parz. Nr.		<b>GB 480, Birch</b>
Objekttyp <sup>2</sup> <b>Einzelbaum</b>	Zustand <sup>3</sup>	<b>gut</b>
Wirkt als Ensemble mit		<b>Strassenraum</b>

---

**Fotodokumentation**



Legende:

- 1 Nussbaum, Pappelallee , freistehende Hecke, u.a
- 2 Einzelbaum, Allee , Hecke, Kleingehölze, Obstgarten
- 3 vorhanden / nicht vorhanden :vorhanden muss aber ersetzt werden (morsch)

**Objektblatt Nr. 73**

---

Objekt- Bezeichnung<sup>1</sup> / Anzahl

**Linde**

Standort/ Parz. Nr.

**GB 16, Aegerte**

Objekttyp<sup>2</sup> **Einzelbaum**

Zustand

**Baum fehlt, Ersatz auf Parzelle GB16, 1 Nussbaum**

Wirkt als Ensemble mit

**öffentlicher Platz**

---

**Fotodokumentation**



*Baum auf Foto vom Inventar fehlt, stand aber auf Nachbarsparzelle GB 316*



**Legende:**

- 1 Nussbaum, Pappelallee, freistehende Hecke, u.a
- 2 Einzelbaum, Allee, Hecke, Kleingehölze, Obstgarten
- 3 vorhanden/ nicht vorhanden ;vorhanden muss aber ersetzt werden (morsch)

**Objektblatt Nr. 74**

---

Objekt- Bezeichnung<sup>1</sup> / Anzahl

**Kirschbaumreihe (6)**

Standort/ Parz. Nr.

**GB 83, Birch**

Objekt ttyp<sup>2</sup> **Baumgruppe**

Zustand<sup>3</sup>

**Gut, gepflegt**

Wirkt als Ensemble mit

**steht an der Hangkante (Aussichtspunkt)**

---

**Fotodokumentation**



---

Legende:

- 1 Nussbaum, Pappelallee, freistehende Hecke, u.a
- 2 Einzelbaum, Allee, Hecke, Kleingehölze, Obstgarten
- 3 vorhanden/ nicht vorhanden ;vorhanden muss aber ersetzt werden (morsch)

**Objektblatt Nr. 75**

---

Objekt- Bezeichnung<sup>1</sup> / Anzahl

**Eiche**

Standort/ Parz. Nr.

**GB 83, Birch**

Objekttyp<sup>2</sup> **Einzelbaum**

Zustand<sup>3</sup>

**gut**

Wirkt als Ensemble mit

---

**Fotodokumentation**



---

Legende:

- 1 Nussbaum, Pappelallee, freistehende Hecke, u.a
- 2 Einzelbaum, Allee, Hecke, Kleingehölze, Obstgarten
- 3 vorhanden/ nicht vorhanden :vorhanden muss aber ersetzt werden (morsch)

**Objektblatt Nr. 76**

---

Objekt- Bezeichnung <sup>1</sup> /Anzahl

**Platane**

Standort/ Parz. Nr.

**GB 7, Schuelhus**

Objekttyp<sup>2</sup> **Einzelbaum**

Zustand<sup>3</sup>

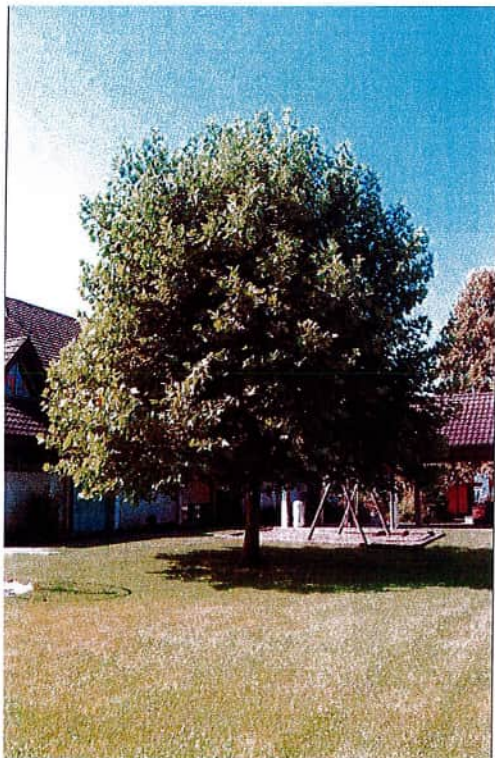
**Gut, jährlicher Kappschnitt**

Wirkt als Ensemble mit

**Schulanlage**

---

**Fotodokumentation**



**Legende:**

- 1 Nussbaum, Pappelallee, freistehende Hecke, u.a
- 2 Einzelbaum, Allee, Hecke, Kleingehölze, Obstgarten
- 3 vorhanden/ nicht vorhanden :vorhanden muss aber ersetzt werden (morsch)

**Objektblatt Nr. 77**

---

Objekt- Bezeichnung <sup>1</sup> / Anzahl

**Baumpaar (Linde+Eiche)**

Standort/ Parz. Nr.

**GB 7, Hubei**

Objekttyp<sup>2</sup> **Baumgruppe**

Zustand<sup>3</sup>

**gut**

Wirkt als Ensemble mit

---

**Fotodokumentation**



---

Legende:

- 1 Nussbaum, Pappelallee , freistehende Hecke, u.a
- 2 Einzelbaum, Allee, Hecke, Kleingehölze , Obstgarten
- 3 vorhanden/ nicht vorhanden ;vorhanden muss aber ersetzt werden (morsch)

**Objektblatt Nr. 78**

---

Objekt- Bezeichnung<sup>1</sup> / Anzahl

Linde

Standort/ Parz. Nr.

GB 83, Hubei

Objekttyp<sup>2</sup> **Einzelbaum**

Zustand<sup>3</sup>

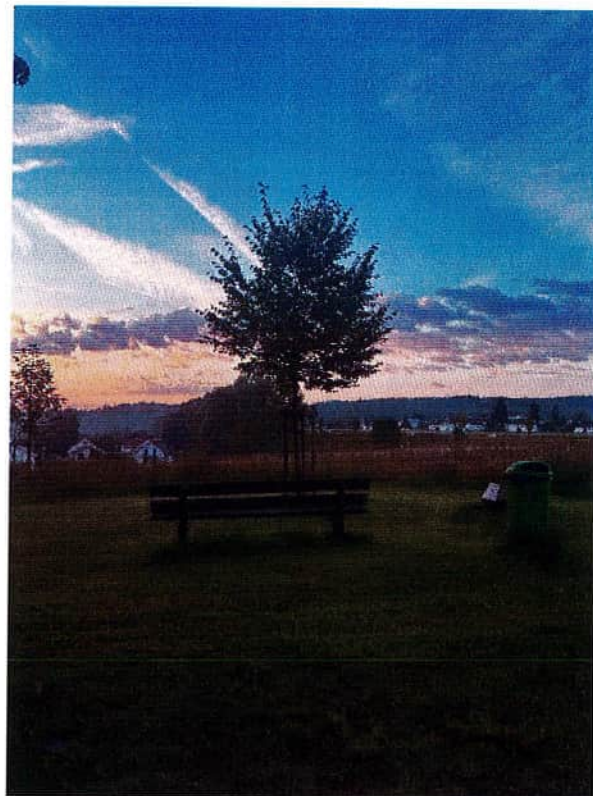
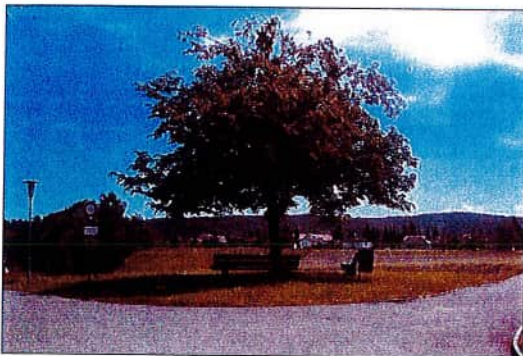
**Baum abgestorben, Neuer Baum  
gepflanzt Linde**

Wirkt als Ensemble mit

**Aussichtspunkt mit Bänken**

---

**Fotodokumentation**



Legende:

- 1 Nussbaum, Pappelallee, freistehende Hecke, u.a
- 2 Einzelbaum, Allee , Hecke, Kleingehölze, Obstgarten
- 3 vorhanden/ nicht vorhanden ;vorhanden muss aber ersetzt werden (morsch)

**Objektblatt Nr. 79**

---

Objekt- Bezeichnung<sup>1</sup> / Anzahl

**Hecke**

Standort/ Parz. Nr.

**GB, Mozet Areal**

Objekttyp<sup>2</sup> **Hecke**

Zustand<sup>3</sup>

**Gut, Standort ungenau**

Wirkt als Ensemble mit

---

**Fotodokumentation**



Legende:

- 1 Nussbaum, Pappelallee, freistehende Hecke, u.a
- 2 Einzelbaum, Allee, Hecke, Kleingehölze, Obstgarten
- 3 vorhanden/ nicht vorhanden ; vorhanden muss aber ersetzt werden (morsch)