

Einwohnergemeinde

wy^{au}

gemeinde der region
oberaargau

JAHRESRECHNUNG 2025

INHALTSVERZEICHNIS

1	BERICHTERSTATTUNG	4
2	ECKDATEN	10
2.1	Übersicht	10
2.2	Selbstfinanzierung / Finanzierungsergebnis	11
2.3	Gestufte Erfolgsausweise	12
2.3.1	Gesamter Haushalt	12
2.3.2	Allgemeiner Haushalt	13
2.3.3	Feuerwehr.....	14
2.3.4	Wasserversorgung.....	15
2.3.5	Abwasserentsorgung	16
2.3.6	Abfallentsorgung	17
3	BILANZ	18
4	FUNKTIONEN.....	20
4.1	Erfolgsrechnung	20
4.2	Investitionsrechnung.....	26
5	SACHGRUPPEN	27
5.1	Erfolgsrechnung	27
5.2	Investitionsrechnung.....	28
6	GELDFLUSSRECHNUNG (Gesamthaushalt).....	29
7	FINANZKENNZAHLEN	31
7.1	Gesamthaushalt	31
7.2	Allgemeiner Haushalt	32
7.3	Spezialfinanzierung Wasserversorgung.....	32
7.4	Spezialfinanzierung Abwasserentsorgung	33
7.5	Spezialfinanzierung Abfall	33

7.6 Spezialfinanzierung Feuerwehr	33
8 ANTRAG DER EXEKUTIVE.....	34
9 BESTÄTIGUNGSBERICHT	36
10 GENEHMIGUNG DER JAHRESRECHNUNG	37
11 ANHANG	38
11.1 Regelwerk	38
11.1.1 Angewendetes Regelwerk.....	38
11.1.2 Folgebewertungen Finanzvermögen	38
11.1.3 Bewertung Verwaltungsvermögen.....	38
11.1.4 Aktivierungsgrenzen.....	39
11.1.5 Bestehendes Verwaltungsvermögen.....	39
11.2 Grundlagen der Jahresrechnung	39
11.3 Eigenkapitalnachweis	40
11.4 Rückstellungsspiegel.....	41
11.5 Beteiligungsspiegel.....	42
11.6 Gewährleistungsspiegel.....	43
11.7 Anlagespiegel.....	44
11.8 Kreditkontrolle	47
11.8.1 Verpflichtungskredite für Investitionen.....	47
11.8.2 Nachkredite.....	47
11.9 Weitere massgebende Angaben.....	48
12 DETAILS ZUR RECHNUNG.....	50

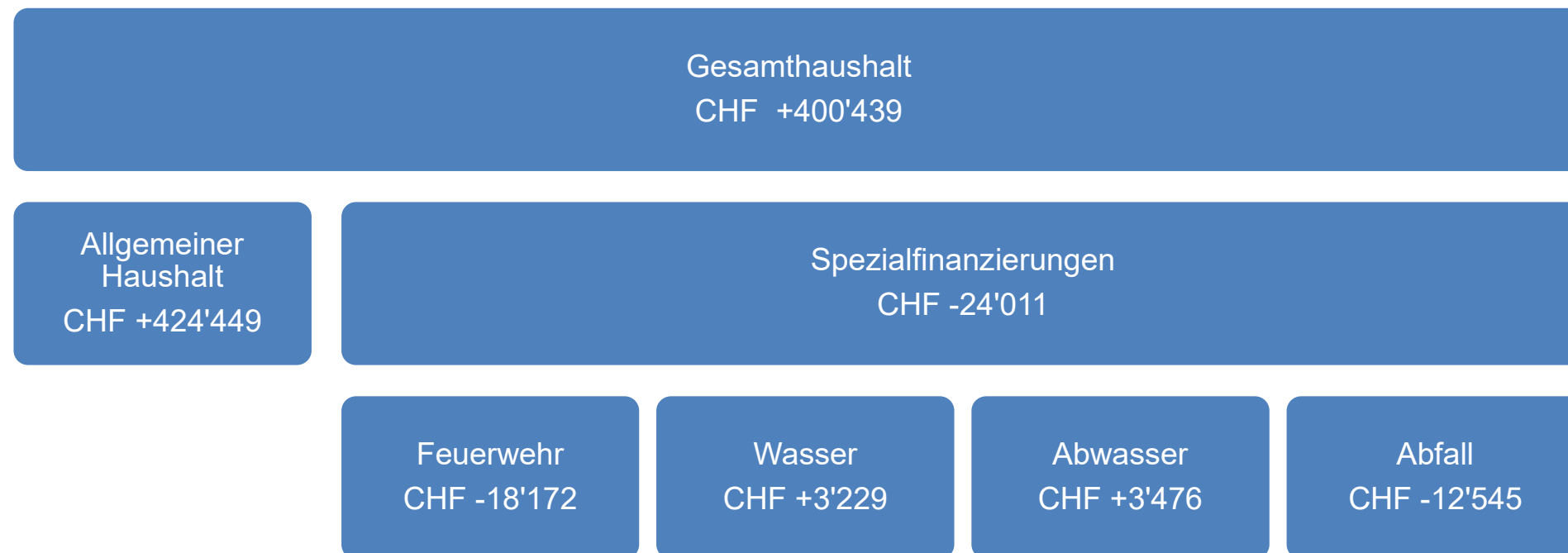
1 BERICHTERSTATTUNG

Allgemeines

Die Jahresrechnung 2025 wurde nach dem Rechnungslegungsmodell HRM2 gemäss Art. 70 Gemeindegesetz erstellt. Zum Einsatz gelangt das EDV-System HISoft der Firma Hürlimann Informatik AG.

Ergebnisse

Nach HRM2 muss das Ergebnis des Gesamthaushalts von der Gemeindeversammlung genehmigt werden.



Erfolgsrechnung

Ergebnis Gesamthaushalt

Der Gesamthaushalt schliesst mit einem Ertragsüberschuss von CHF 400'438.60 ab. Budgetiert war ein Aufwandüberschuss von CHF 405'770.00. Die Besserstellung gegenüber dem Budget beträgt CHF 806'208.60.

Ergebnis Allgemeiner Haushalt (Steuerhaushalt)

Der Allgemeine Haushalt schliesst mit einem Ertragsüberschuss von CHF 424'450.44 ab. Budgetiert war ein Aufwandüberschuss von CHF 355'690.00. Die Besserstellung gegenüber dem Budget beträgt CHF 780'140.44.

Die nachfolgenden Kommentare beziehen sich auf den Gesamthaushalt:

Personalaufwand

Der Personalaufwand beträgt CHF 1'096'296.65 und ist CHF 43'943.35 tiefer als budgetiert. Die Gründe sind tiefere Entschädigungen an Behörden und Kommissionen (CHF -9'200) sowie tiefere Lohnkosten in den Bereichen Schulliegenschaften (CHF -5'600) und Gemeindestrassen (CHF -16'100) und nicht budgetierte Versicherungsleistungen aus Krankheit und Unfall (CHF 10'800).

Sach- und übriger Betriebsaufwand

Der Sach- und übrige Betriebsaufwand beträgt CHF 1'488'635.36 und liegt um CHF 54'594.64 unter dem Budget. Während die Ver- und Entsorgungskosten über die ganze Gemeinde rund CHF 12'700 über dem Budgetwert liegen, weisen insbesondere die Bereiche Bildung (CHF -20'900 für Lehrmittel) und die Wasserversorgung (CHF -24'900 für Wasserbezug) einen tieferen Aufwand aus. Die Honorare für externe Berater, Gutachter, Fachexperten liegen CHF 49'300 unter dem Budget. Der Aufwand für den baulichen und betrieblichen Unterhalt liegt CHF 70'000 unter dem Budget. Dem gegenüber stehen tatsächliche Forderungsverluste von CHF 104'477.18, welche um CHF 48'977.18 über dem Budgetwert liegen. Diese grosse Abweichung stammt mit CHF 85'592.85 zum Hauptteil aus den allgemeinen Gemeindesteuern (Budgetwert CHF 45'000.00). Zudem mussten die Wertberichtigungen auf Forderungen um rund CHF 54'000 erhöht werden.

Abschreibungen

Der Abschreibungsaufwand beträgt CHF 669'624.25 und ist um CHF 8'745.75 tiefer als budgetiert. Der Minderaufwand ist hauptsächlich bei den Schulliegenschaften (CHF -8'300) entstanden.

Finanzaufwand

Der Finanzaufwand beträgt CHF 152'260.45 und ist um CHF 10'639.55 tiefer als budgetiert. Der Minderaufwand ist durch tiefere Zinsen bei den langfristigen Finanzverbindlichkeiten entstanden.

Transferaufwand

Der Transferaufwand beläuft sich auf CHF 4'143'497.97 und liegt CHF 2'777.97 über dem Budget. Grössere Abweichungen werden im Bildungsbereich (CHF +129'000), dem Lastenausgleich Sozialhilfe (CHF -64'600) sowie bei den Ergänzungsleistungen (CHF -52'600) verzeichnet.

Fiskalertrag

Der Fiskalertrag beträgt CHF 5'236'303.20 und liegt CHF 744'503.20 über dem Budget. Die grossen Abweichungen liegen in folgenden Bereichen: Direkte Steuern natürliche Personen (CHF +378'300), Direkte Steuern juristische Personen (CHF +335'600), Liegenschaftssteuern (CHF +13'900) und Vermögensgewinnsteuern (CHF +21'100).

Regalien und Konzessionen

Der Ertrag aus Regalien und Konzessionen beträgt CHF 73'080.90 und ist um CHF 21'919.10 tiefer als budgetiert. Die Abweichung verursachte die tiefere Konzessionsabgabe der Elektrizitätswerke Wynau AG für die Stromversorgung auf dem Gemeindegebiet Wynau.

Entgelte

Der Ertrag aus Entgelten (v. a. Gebühren, Rückerstattungen) beträgt CHF 1'234'034.65. Er ist um CHF 118'065.35 tiefer als budgetiert. Die tieferen Entgelte sind hauptsächlich in den Bereichen Gebühren für Amtshandlungen (CHF -26'100 Bauverwaltung), Benützungsgebühren (CHF -27'800 Wasserversorgung, CHF -55'500 Abwasserentsorgung) und Verkäufe (CHF -12'600 Wasserversorgung) entstanden.

Finanzertrag

Der Finanzertrag beträgt CHF 161'052.63 und liegt um CHF 9'002.63 über dem Budget. Die Besserstellung beruht hauptsächlich auf dem Kursgewinn der Raiffeisanlagen.

Transferertrag

Der Transferertrag beträgt CHF 1'261'207.85 und ist CHF 41'592.15 tiefer als budgetiert. Während der Anteil an der direkten Bundessteuer (CHF +19'600) sowie die Entschädigungen im Bildungsbereich (CHF +35'100) über dem Budget liegen, verzeichnen die Entschädigungen des Kantons im Bereich Bildung (CHF -13'700) sowie der Finanz- und Lastenausgleich (CHF -70'400) eine Unterschreitung.

Spezialfinanzierungen (SF)

SF Wasserversorgung

Die Wasserversorgung (Funktion 7101) schliesst mit einem Ertragsüberschuss von CHF 3'229.33 ab. Budgetiert wurde ein Aufwandüberschuss von CHF 17'650.00. Die Besserstellung gegenüber dem Budget beträgt CHF 20'879.33 und ist vor allem auf den tieferen Sach- und übrigen Betriebsaufwand zurückzuführen. Das Eigenkapital (Rechnungsausgleich) der SF Wasserversorgung beträgt CHF 698'854.19 (Konto: 29001.00). Der Bestand des Werterhalts (Vorfinanzierung) beläuft sich auf CHF 360'880.45 (Konto: 29301.00).

SF Abwasserentsorgung

Die Abwasserentsorgung (Funktion 7201) schliesst mit einem Ertragsüberschuss von CHF 3'476.24 ab. Budgetiert wurde ein Aufwandüberschuss von CHF 24'550.00. Die Besserstellung gegenüber dem Budget beträgt CHF 28'026.24 und ist vor allem auf den tieferen Sach- und übrigen Betriebsaufwand zurückzuführen. Das Eigenkapital (Rechnungsausgleich) der SF Abwasserentsorgung beträgt CHF 564'517.75 (Konto: 29002.00). Der Bestand des Werterhalts (Vorfinanzierung) beläuft sich auf CHF 1'044'617.40 (Konto: 29302.00).

SF Abfallentsorgung

Die Abfallentsorgung (Funktion 7301) schliesst mit einem Aufwandüberschuss von CHF 12'545.14 ab. Budgetiert wurde ein Aufwandüberschuss von CHF 3'000.00. Die Schlechterstellung gegenüber dem Budget beträgt CHF 9'545.14. Die Gründe liegen insbesondere im höheren Entsorgungsaufwand. Das Eigenkapital (Rechnungsausgleich) der SF Abfallentsorgung beträgt CHF 156'521.78 (Konto: 29003.00).

SF Feuerwehr

Die zweiseitige Spezialfinanzierung Feuerwehr (Funktion 1500) schliesst mit einem Aufwandüberschuss von CHF 18'172.27 ab. Budgetiert wurde ein Aufwandüberschuss von CHF 4'880.00. Die Schlechterstellung gegenüber dem Budget beträgt CHF 13'292.27. Begründet wird die Schlechterstellung insbesondere mit höheren Kosten infolge von zwei Grossereignissen im Rechnungsjahr. Das Eigenkapital (Rechnungsausgleich) der SF Feuerwehr beträgt CHF 229'457.85 (Konto: 29000.00).

Investitionsrechnung

Die Nettoinvestitionen belaufen sich auf CHF 600'090.35. Budgetiert waren Nettoinvestitionen von CHF 1'139'000.00. Der Hauptgrund für die tieferen Nettoinvestitionen sind Verzögerungen in der Planung und Ausführung einzelner Projekte.

Bilanz

Die Bilanzsumme per 31.12. des Rechnungsjahres beträgt CHF 19'743'948.46 (Vorjahr CHF 20'281'921.11). Davon beläuft sich das Finanzvermögen auf CHF 7'026'125.85 (Vorjahr CHF 7'488'174.95) und das Verwaltungsvermögen auf CHF 12'717'822.61 (Vorjahr CHF 12'793'746.16).

Das Fremdkapital per 31.12. des Rechnungsjahres beträgt CHF 11'977'715.20 (Vorjahr CHF 12'932'029.15) und das Eigenkapital (SG 29) beläuft sich auf CHF 7'766'233.26 (Vorjahr CHF 7'349'891.96). **Das massgebende Eigenkapital (299 Bilanzüberschuss) beläuft sich auf CHF 3'059'473.03.**

Nachkredite

Total:	CHF	403'123.42	davon:	gebunden	CHF	378'028.82
				Kompetenz Gemeinderat	CHF	25'094.60
				Kompetenz Gemeindeversammlung	CHF	0.00

Hinweis: Es werden nur Nachkredite einbezogen, die CHF 3'000 übersteigen.

Spezialfinanzierungen (SF) gebührenfinanzierte Bereiche
(Art. 30 Bst. b FHDV)

SF Wasserversorgung	Rechnung 2025	Budget 2025	Rechnung 2024
Erfolg	3'229.33	-17'650.00	-21'194.07

	Rechnung 2025	Budget 2025	Rechnung 2024
Verwaltungsvermögen	809'933.97		778'063.27
Bestand Werterhalt	360'880.45		311'533.70
Bestand SF (Eigenkapital)	698'854.19		695'624.86

SF Abwasserentsorgung	Rechnung 2025	Budget 2025	Rechnung 2024
Erfolg	3'476.24	-24'550.00	-36'888.80

	Rechnung 2025	Budget 2025	Rechnung 2024
Verwaltungsvermögen	1'141'681.16		886'219.31
Bestand Werterhalt	1'044'617.40		947'963.75
Bestand SF (Eigenkapital)	564'517.75		561'041.51

SF Abfallentsorgung	Rechnung 2025	Budget 2025	Rechnung 2024
Erfolg	-12'545.14	-3'000.00	-6'237.70
	Rechnung 2025	Budget 2025	Rechnung 2024
Verwaltungsvermögen	-		-
Bestand SF (Eigenkapital)	156'521.78		169'066.92
	Rechnung 2025	Budget 2025	Rechnung 2024
SF Feuerwehr			
Erfolg	-18'172.27	-4'880.00	5'725.44
	Rechnung 2025	Budget 2025	Rechnung 2024
Verwaltungsvermögen	322'899.80		350'659.00
Bestand SF (Eigenkapital)	229'457.85		247'629.12

Übersicht

Gemeinde Wynau
Buchungsperiode 2025

	Rechnung 2025	Budget 2025	Rechnung 2024
Jahresergebnis ER Gesamthaushalt	400'438.60	405'770-	343'738.11
Jahresergebnis ER Allgemeiner Haushalt	424'449.44	355'690-	402'333.24
Jahresergebnis gesetzliche Spezialfinanzierungen	24'010.84-	50'080-	58'595.13-
Steuerertrag natürliche Personen	3'731'113.20	3'352'800	3'627'116.90
Steuerertrag juristische Personen	724'109.35	388'500	814'993.65
Liegenschaftssteuer	341'870.55	328'000	325'841.85
Nettoinvestitionen	600'090.35	0	230'757.55
Bestand Finanzvermögen	7'026'125.85	0	7'488'174.95
Bestand Verwaltungsvermögen Gesamthaushalt	12'717'822.61	0	12'793'746.16
Bestand Verwaltungsvermögen Allgemeiner Haushalt	10'423'019.78	0	10'778'804.58
Bestand Verwaltungsvermögen Spezialfinanzierungen	2'274'514.93	0	2'014'941.58
Fremdkapital	11'977'715.20	0	12'932'029.15
Eigenkapital	7'766'233.26	0	7'349'891.96
Reserven	782'608.08	0	782'608.08
Bilanzüberschuss/-fehlbetrag	3'059'473.03	0	2'635'023.59

Selbstfinanzierung

Gemeinde Wynau
Buchungsperiode 2025

	Rechnung 2025	Budget 2025	Rechnung 2024
Ergebnis Gesamthaushalt	400'438.60	405'770-	343'738.11
Abschreibung Verwaltungsvermögen	669'624.25	678'370	654'069.45
Einlagen in Fonds und Spezialfinanzierungen	323'172.50	393'000	368'032.85
Entnahmen aus Fonds und Spezialfinanzierungen	175'769.60-	134'080-	175'728.70-
Wertberichtigung Darlehen Verwaltungsvermögen			
Wertberichtigung Beteiligungen Verwaltungsvermögen			
Abschreibungen Investitionsbeiträge	6'389.65	3'800	5'544.30
Zusätzliche Abschreibungen			
Einlagen in das Eigenkapital	17.00	3'020	30.00
Entnahmen aus dem Eigenkapital	130'114.70-	126'880-	130'114.70-
Aufwertungen Verwaltungsvermögen			
Selbstfinanzierung	1'093'757.70	411'460	1'065'571.31
Investitionsausgaben	671'421.55		545'167.65
Investitionseinnahmen	71'331.20-		314'410.10-
Nettoinvestitionen	600'090.35	0	230'757.55
Finanzierungsergebnis (+ = Finanzierungsüberschuss / - = Finanzierungsfehlbetrag)	493'667.35	411'460	834'813.76

Erfolgsausweis

Gemeinde Wynau
Buchungsperiode 2025

Gesamter Haushalt		Rechnung 2025	Budget 2025	Rechnung 2024
Betrieblicher Aufwand				
30	Personalaufwand	1'096'296.65	1'140'240	1'061'576.50
31	Sach- und übriger Betriebsaufwand	1'488'635.36	1'543'230	1'464'075.52
33	Abschreibungen Verwaltungsvermögen	669'624.25	678'370	654'069.45
35	Einlagen in Fonds und Spezialfinanzierungen	323'172.50	393'000	368'032.85
36	Transferaufwand	4'143'497.97	4'140'720	4'097'965.36
37	Durchlaufende Beiträge			
	Total Betrieblicher Aufwand	7'721'226.73	7'895'560	7'645'719.68
Betrieblicher Ertrag				
40	Fiskalertrag	5'236'303.20	4'491'800	5'072'020.60
41	Regalien und Konzessionen	73'080.90	95'000	75'755.00
42	Entgelte	1'234'034.65	1'352'100	1'246'748.65
43	Verschiedene Erträge	2'379.25	1'000	1'464.53
45	Entnahmen aus Fonds und Spezialfinanzierungen	175'769.60	134'080	175'728.70
46	Transferertrag	1'261'207.85	1'302'800	1'279'769.41
47	Durchlaufende Beiträge			
	Total Betrieblicher Ertrag	7'982'775.45	7'376'780	7'851'486.89
	ERGEBNIS AUS BETRIEBLICHER TÄTIGKEIT	261'548.72	518'780-	205'767.21
34	Finanzaufwand	152'260.45	162'900	166'280.03
44	Finanzertrag	161'052.63	152'050	174'166.23
	ERGEBNIS AUS FINANZIERUNG	8'792.18	10'850-	7'886.20
	OPERATIVES ERGEBNIS	270'340.90	529'630-	213'653.41
38	Ausserordentlicher Aufwand	17.00	3'020	30.00
48	Ausserordentlicher Ertrag	130'114.70	126'880	130'114.70
	AUSSERORDENTLICHES ERGEBNIS	130'097.70	123'860	130'084.70
	GESAMTERGEBNIS ERFOLGSRECHNUNG	400'438.60	405'770-	343'738.11

Erfolgsausweis

Gemeinde Wynau
Buchungsperiode 2025

Allgemeiner Haushalt	Rechnung 2025	Budget 2025	Rechnung 2024	
Betrieblicher Aufwand				
30	Personalaufwand	1'047'090.80	1'091'940	1'018'104.05
31	Sach- und übriger Betriebsaufwand	1'148'938.61	1'141'910	1'078'922.32
33	Abschreibungen Verwaltungsvermögen	471'639.75	517'010	464'974.70
35	Einlagen in Fonds und Spezialfinanzierungen	1'402.50	1'500	1'034.25
36	Transferaufwand	3'754'813.57	3'764'070	3'714'749.46
37	Durchlaufende Beiträge			
	Total Betrieblicher Aufwand	6'423'885.23	6'516'430	6'277'784.78
Betrieblicher Ertrag				
40	Fiskalertrag	5'236'303.20	4'491'800	5'072'020.60
41	Regalien und Konzessionen	73'080.90	95'000	75'755.00
42	Entgelte	171'339.29	193'900	139'560.43
43	Verschiedene Erträge	2'379.25	1'000	1'464.53
45	Entnahmen aus Fonds und Spezialfinanzierungen		500	8'848.85
46	Transferertrag	1'246'465.85	1'287'800	1'265'019.41
47	Durchlaufende Beiträge			
	Total Betrieblicher Ertrag	6'729'568.49	6'070'000	6'562'668.82
	ERGEBNIS AUS BETRIEBLICHER TÄTIGKEIT	305'683.26	446'430-	284'884.04
34	Finanzaufwand	152'171.45	162'570	165'991.03
44	Finanzertrag	159'768.63	148'380	172'283.23
	ERGEBNIS AUS FINANZIERUNG	7'597.18	14'190-	6'292.20
	OPERATIVES ERGEBNIS	313'280.44	460'620-	291'176.24
38	Ausserordentlicher Aufwand	17.00	3'020	30.00
48	Ausserordentlicher Ertrag	111'187.00	107'950	111'187.00
	AUSSERORDENTLICHES ERGEBNIS	111'170.00	104'930	111'157.00
	GESAMTERGEBNIS ERFOLGSRECHNUNG	424'450.44	355'690-	402'333.24

Erfolgsausweis

Gemeinde Wynau
Buchungsperiode 2025

Feuerwehr	Rechnung 2025	Budget 2025	Rechnung 2024	
Betrieblicher Aufwand				
30	Personalaufwand	49'085.85	46'750	43'352.45
31	Sach- und übriger Betriebsaufwand	63'712.42	51'020	49'927.66
33	Abschreibungen Verwaltungsvermögen	27'759.20	27'780	27'759.20
35	Einlagen in Fonds und Spezialfinanzierungen			
36	Transferaufwand	2'582.40	2'750	2'399.40
37	Durchlaufende Beiträge			
	Total Betrieblicher Aufwand	143'139.87	128'300	123'438.71
Betrieblicher Ertrag				
40	Fiskalertrag			
41	Regalien und Konzessionen			
42	Entgelte	110'314.60	108'600	114'703.15
43	Verschiedene Erträge			
45	Entnahmen aus Fonds und Spezialfinanzierungen			
46	Transferertrag	14'742.00	15'000	14'750.00
47	Durchlaufende Beiträge			
	Total Betrieblicher Ertrag	125'056.60	123'600	129'453.15
	ERGEBNIS AUS BETRIEBLICHER TÄTIGKEIT	18'083.27-	4'700-	6'014.44
34	Finanzaufwand	89.00	180	289.00
44	Finanzertrag			
	ERGEBNIS AUS FINANZIERUNG	89.00-	180-	289.00-
	OPERATIVES ERGEBNIS	18'172.27-	4'880-	5'725.44
38	Ausserordentlicher Aufwand			
48	Ausserordentlicher Ertrag			
	AUSSERORDENTLICHES ERGEBNIS	0.00	0	0.00
	GESAMTERGEBNIS ERFOLGSRECHNUNG	18'172.27-	4'880-	5'725.44

Erfolgsausweis

Gemeinde Wynau
Buchungsperiode 2025

Wasserversorgung	Rechnung 2025	Budget 2025	Rechnung 2024
Betrieblicher Aufwand			
30	Personalaufwand	1'400	
31	Sach- und übriger Betriebsaufwand	196'050	175'328.34
33	Abschreibungen Verwaltungsvermögen	91'420	83'880.55
35	Einlagen in Fonds und Spezialfinanzierungen	160'000	156'263.60
36	Transferaufwand	72'400	77'944.30
37	Durchlaufende Beiträge		
	Total Betrieblicher Aufwand	521'270	493'416.79
Betrieblicher Ertrag			
40	Fiskalertrag		
41	Regalien und Konzessionen		
42	Entgelte	390'400	363'119.17
43	Verschiedene Erträge		
45	Entnahmen aus Fonds und Spezialfinanzierungen	91'420	89'424.85
46	Transferertrag		
47	Durchlaufende Beiträge		
	Total Betrieblicher Ertrag	481'820	452'544.02
	ERGEBNIS AUS BETRIEBLICHER TÄTIGKEIT	39'450-	40'872.77-
34	Finanzaufwand		
44	Finanzertrag	2'870	751.00
	ERGEBNIS AUS FINANZIERUNG	2'870	751.00
	OPERATIVES ERGEBNIS	36'580-	40'121.77-
38	Ausserordentlicher Aufwand		
48	Ausserordentlicher Ertrag	18'930	18'927.70
	AUSSERORDENTLICHES ERGEBNIS	18'930	18'927.70
	GESAMTERGEBNIS ERFOLGSRECHNUNG	17'650-	21'194.07-

Erfolgsausweis

Gemeinde Wynau
Buchungsperiode 2025

Abwasserentsorgung	Rechnung 2025	Budget 2025	Rechnung 2024
Betrieblicher Aufwand			
30	Personalaufwand	120.00	120.00
31	Sach- und übriger Betriebsaufwand	11'420.30	50'927.00
33	Abschreibungen Verwaltungsvermögen	85'041.35	77'455.00
35	Einlagen in Fonds und Spezialfinanzierungen	181'695.00	210'735.00
36	Transferaufwand	256'311.00	251'388.00
37	Durchlaufende Beiträge		
	Total Betrieblicher Aufwand	534'587.65	590'625.00
Betrieblicher Ertrag			
40	Fiskalertrag		
41	Regalien und Konzessionen		
42	Entgelte	452'527.54	475'412.20
43	Verschiedene Erträge		
45	Entnahmen aus Fonds und Spezialfinanzierungen	85'041.35	77'455.00
46	Transferertrag		
47	Durchlaufende Beiträge		
	Total Betrieblicher Ertrag	537'568.89	552'867.20
	ERGEBNIS AUS BETRIEBLICHER TÄTIGKEIT	2'981.24	37'757.80-
34	Finanzaufwand	150	
44	Finanzertrag	495.00	869.00
	ERGEBNIS AUS FINANZIERUNG	495.00	869.00
	OPERATIVES ERGEBNIS	3'476.24	36'888.80-
38	Ausserordentlicher Aufwand		
48	Ausserordentlicher Ertrag		
	AUSSERORDENTLICHES ERGEBNIS	0.00	0.00
	GESAMTERGEBNIS ERFOLGSRECHNUNG	3'476.24	36'888.80-

Erfolgsausweis

Gemeinde Wynau
Buchungsperiode 2025

Abfall	Rechnung 2025	Budget 2025	Rechnung 2024
	Betrieblicher Aufwand		
30	Personalaufwand		
31	Sach- und übriger Betriebsaufwand	110'660.89	108'970.20
33	Abschreibungen Verwaltungsvermögen		
35	Einlagen in Fonds und Spezialfinanzierungen		
36	Transferaufwand	51'846.70	51'484.20
37	Durchlaufende Beiträge		
	Total Betrieblicher Aufwand	162'507.59	160'454.40
	Betrieblicher Ertrag		
40	Fiskalertrag		
41	Regalien und Konzessionen		
42	Entgelte	149'793.45	153'953.70
43	Verschiedene Erträge		
45	Entnahmen aus Fonds und Spezialfinanzierungen		
46	Transferertrag		
47	Durchlaufende Beiträge		
	Total Betrieblicher Ertrag	149'793.45	153'953.70
	ERGEBNIS AUS BETRIEBLICHER TÄTIGKEIT	12'714.14-	6'500.70-
34	Finanzaufwand		
44	Finanzertrag	169.00	263.00
	ERGEBNIS AUS FINANZIERUNG	169.00	263.00
	OPERATIVES ERGEBNIS	12'545.14-	6'237.70-
38	Ausserordentlicher Aufwand		
48	Ausserordentlicher Ertrag		
	AUSSERORDENTLICHES ERGEBNIS	0.00	0.00
	GESAMTERGEBNIS ERFOLGSRECHNUNG	12'545.14-	6'237.70-

Bilanz

Gemeinde Wynau
Buchungsperiode 2025

		Rechnung 2025	Rechnung 2024
1	AKTIVEN		
10	FINANZVERMÖGEN		
100	Flüssige Mittel und kurzfristige Geldanlagen	2'974'319.61	2'976'462.43
101	Forderungen	3'003'843.71	3'108'253.25
102	Kurzfristige Finanzanlagen		
104	Aktive Rechnungsabgrenzungen	174'436.40	527'825.40
106	Vorräte und angefangene Arbeiten	4'333.00	6'635.00
107	Finanzanlagen	869'193.13	868'998.87
108	Sachanlagen Finanzvermögen		
109	Forderungen gegenüber Spezialfinanzierungen und Fonds im FK		
	TOTAL FINANZVERMÖGEN	7'026'125.85	7'488'174.95
14	VERWALTUNGSVERMÖGEN		
140	Sachanlagen Verwaltungsvermögen	9'508'873.25	9'501'649.55
142	Immaterielle Anlagen	575'675.41	664'225.51
144	Darlehen	1'239'259.25	1'248'600.00
145	Beteiligungen, Grundkapitalien	1'200'005.00	1'200'005.00
146	Investitionsbeiträge	194'009.70	179'266.10
148	Kumulierte zusätzliche Abschreibungen		
	TOTAL VERWALTUNGSVERMÖGEN	12'717'822.61	12'793'746.16
	AKTIVEN	19'743'948.46	20'281'921.11
	PASSIVEN		
	FREMDKAPITAL		
	Kurzfristiges Fremdkapital		
200	Laufende Verbindlichkeiten	620'845.83	468'465.53
201	Kurzfristige Finanzverbindlichkeiten	100'000.00	1'100'000.00
204	Passive Rechnungsabgrenzungen	92'052.75	102'120.50
205	Kurzfristige Rückstellungen	46'502.00	44'548.00
	Total kurzfristiges Fremdkapital	859'400.58	1'715'134.03
	Langfristiges Fremdkapital		
206	Langfristige Finanzverbindlichkeiten	11'100'000.00	11'200'000.00
208	Langfristige Rückstellungen		
209	Verbindlichkeiten gegenüber Spezialfinanzierungen und Fonds im FK	18'314.62	16'895.12
	Total langfristiges Fremdkapital	11'118'314.62	11'216'895.12

Bilanz

Gemeinde Wynau
Buchungsperiode 2025

		Rechnung 2025	Rechnung 2024
	TOTAL FREMDKAPITAL	11'977'715.20	12'932'029.15
29	EIGENKAPITAL		
290	Verpflichtungen/Vorschüsse gegenüber Spezialfinanzierungen	2'505'223.15	2'656'105.69
292	Rücklagen der Globalbudgetbereiche		
293	Vorfinanzierungen	1'418'929.00	1'276'154.60
294	Reserven	782'608.08	782'608.08
296	Neubewertungsreserve Finanzvermögen		
299	Bilanzüberschuss/-fehlbeträge	3'059'473.03	2'635'023.59
	TOTAL EIGENKAPITAL	7'766'233.26	7'349'891.96
	PASSIVEN	19'743'948.46	20'281'921.11

Erfolgsrechnung

Gemeinde Wynau
Buchungsperiode 2025

Einwohnergemeinde Funktionale Gliederung	Rechnung 2025		Budget 2025		Rechnung 2024	
	Aufwand	Ertrag	Aufwand	Ertrag	Aufwand	Ertrag
Einwohnergemeinde	8'449'159.19	8'449'159.19	8'205'980	8'205'980	8'364'588.39	8'364'588.39
0 Allgemeine Verwaltung	804'366.38	167'619.70 636'746.68	804'840	161'830 643'010	759'872.36	162'037.03 597'835.33
1 Öff. Ordnung/Sicherh./Verteid.	331'271.87	270'948.97 60'322.90	345'740	282'280 63'460	377'934.28	275'013.50 102'920.78
2 Bildung	2'499'943.31	626'568.01 1'873'375.30	2'434'600	608'600 1'826'000	2'461'394.44	671'366.74 1'790'027.70
3 Kultur, Sport und Freizeit, Kirche	69'352.05	10'040.00 59'312.05	77'300	5'500 71'800	65'260.95	6'465.00 58'795.95
4 Gesundheit	10'655.25	0.00 10'655.25	14'670	800 13'870	11'855.33	0.00 11'855.33
5 Soziale Sicherheit	1'689'546.05	64'967.53 1'624'578.52	1'816'850	63'000 1'753'850	1'704'607.90	80'191.60 1'624'416.30
6 Verkehr und Nachrichten- übermittlung	638'656.96	163'405.15 475'251.81	713'220	162'600 550'620	614'085.62	154'024.25 460'061.37
7 Umweltschutz und Raumordnung	1'273'699.30	1'185'814.95 87'884.35	1'378'330	1'274'480 103'850	1'340'500.44	1'267'716.39 72'784.05
8 Volkswirtschaft	800.00 72'280.90	73'080.90	2'000 93'000	95'000	866.50 74'888.50	75'755.00
9 Finanzen und Steuern	1'130'868.02 4'755'845.96	5'886'713.98	618'430 4'933'460	5'551'890	1'028'210.57 4'643'808.31	5'672'018.88

		Rechnung 2025		Budget 2025		Rechnung 2024	
		Aufwand	Ertrag	Aufwand	Ertrag	Aufwand	Ertrag
0	Allgemeine Verwaltung	804'366.38	167'619.70	804'840.00	161'830.00	759'872.36	162'037.03
	<i>Nettoergebnis</i>		636'746.68		643'010.00		597'835.33

Kommentar

6'263.32 *Besserstellung gegenüber Budget*

		Rechnung	Budget	Abweichung	Begründung
0110	Legislative	12'710.64	16'800.00	-4'089.36	Tieferer Sachaufwand Wahlen/Abstimmungen
0220	Exekutive	681'431.74	677'570.00	3'861.74	Höhere Sach- und Betriebsaufwendungen
0220	Exekutive (Ertrag)	166'989.70	161'200.00	5'789.70	Höhere Rückerstattungen aus Verwaltung

		Rechnung 2025		Budget 2025		Rechnung 2024	
		Aufwand	Ertrag	Aufwand	Ertrag	Aufwand	Ertrag
1	Öff. Ordnung/Sicherheit/Verteidigung	331'271.87	270'948.97	345'740.00	282'280.00	377'934.28	275'013.50
	<i>Nettoergebnis</i>		60'322.90		63'460.00		102'920.78

Kommentar

3'137.10 *Besserstellung gegenüber Budget*

		Rechnung	Budget	Abweichung	Begründung
1400	Allgemeines Rechtswesen	134'467.25	169'100.00	-34'632.75	Tiefere Kosten für Amts- und Fachberichte
1400	Allgemeines Rechtswesen (Ertrag)	120'858.60	147'000.00	-26'141.40	Tiefere Gebührenerträge Bauverwaltung
1626	Regionale Zivilschutzorganisation	42'898.10	35'760.00	7'138.10	Höhere Ver- und Entsorgungskosten

		Rechnung 2025		Budget 2025		Rechnung 2024	
		Aufwand	Ertrag	Aufwand	Ertrag	Aufwand	Ertrag
2	Bildung	2'499'943.31	626'568.01	2'434'600.00	608'600.00	2'461'394.44	671'366.74
	<i>Nettoergebnis</i>		<i>1'873'375.30</i>		<i>1'826'000.00</i>		<i>1'790'027.70</i>

Kommentar -17'968.01 *Schlechterstellung gegenüber Budget*

		Rechnung	Budget	Abweichung	Begründung
2110	Kindergarten	233'406.66	221'030.00	12'376.66	Höhere Kosten Lastenausgleich Lehrergehälter
2120	Primarstufe	950'470.71	872'450.00	78'020.71	Höhere Kosten Lastenausgleich Lehrergehälter
2120	Primarstufe (Ertrag)	361'362.92	323'800.00	37'562.92	Höhere Einnahmen aus Schulkostenbeiträgen
2130	Sekundarstufe I	538'077.28	524'240.00	13'837.28	Höhere Schulgelder an Gemeinden
2130	Sekundarstufe I (Ertrag)	166'211.65	182'800.00	-16'588.35	Tiefere Einnahmen aus Schülerbeiträgen
2170	Schulliegenschaften	580'243.88	597'390.00	-17'146.12	Tiefere Abschreibungen Verwaltungsvermögen
2190	Schulleitung/-verwaltung	127'592.30	152'810.00	-25'217.70	Tiefere Kosten IT und Verbrauchsmaterial

		Rechnung 2025		Budget 2025		Rechnung 2024	
		Aufwand	Ertrag	Aufwand	Ertrag	Aufwand	Ertrag
3	Kultur, Sport und Freizeit, Kirche	69'352.05	10'040.00	77'300.00	5'500.00	65'260.95	6'465.00
	<i>Nettoergebnis</i>		<i>59'312.05</i>		<i>71'800.00</i>		<i>58'795.95</i>

Kommentar -4'540.00 *Schlechterstellung gegenüber Budget*

		Rechnung	Budget	Abweichung	Begründung
3320	Massenmedien (Ertrag)	9'855.00	5'000.00	4'855.00	Höhere Einnahmen Infoblatt

		Rechnung 2025		Budget 2025		Rechnung 2024	
		Aufwand	Ertrag	Aufwand	Ertrag	Aufwand	Ertrag
4	Gesundheit	10'655.25		14'670.00	800.00	11'855.33	
	<i>Nettoergebnis</i>		10'655.25		13'870.00		11'855.33

Kommentar 800.00 *Besserstellung gegenüber Budget*

		Rechnung	Budget	Abweichung	Begründung
4331	Schulzahnpflege	5'804.65	9'200.00	-3'395.35	Tiefere Aufklärungs- und Untersuchungskosten

		Rechnung 2025		Budget 2025		Rechnung 2024	
		Aufwand	Ertrag	Aufwand	Ertrag	Aufwand	Ertrag
5	Soziale Sicherheit	1'689'546.05	64'967.53	1'816'850.00	63'000.00	1'704'607.90	80'191.60
	<i>Nettoergebnis</i>		1'624'578.52		1'753'850.00		1'624'416.30

Kommentar -1'967.53 *Schlechterstellung gegenüber Budget*

		Rechnung	Budget	Abweichung	Begründung
5320	Ergänzungsleistungen AHV/IV	379'044.00	431'700.00	-52'656.00	Tiefere Beiträge an Kanton
5451	Kinderkrippen und Kinderhorte	72'684.15	76'500.00	-3'815.85	Tiefere Beiträge an Kindertagesstätten
5796	Regionaler Sozialdienst	191'606.15	198'800.00	-7'193.85	Tiefere Beiträge an Regionalen Sozialdienst
5799	Lastenausgleich Sozialhilfe	994'437.95	1'059'000.00	-64'562.05	Tiefere Lastenausgleichsbeiträge an Kanton

		Rechnung 2025		Budget 2025		Rechnung 2024	
		Aufwand	Ertrag	Aufwand	Ertrag	Aufwand	Ertrag
6	Verkehr und Nachrichtenübermittlung	638'656.96	163'405.15	713'220.00	162'600.00	614'085.62	154'024.25
	<i>Nettoergebnis</i>		<i>475'251.81</i>		<i>550'620.00</i>		<i>460'061.37</i>

Kommentar -805.15 *Schlechterstellung gegenüber Budget*

		Rechnung	Budget	Abweichung	Begründung
6150	Gemeindestrasse	469'183.81	539'860.00	-70'676.19	Tiefere Gehalts- und Strassenunterhaltskosten
6290	Öffentlicher Verkehr (Ertrag)	12'760.00	16'000.00	-3'240.00	Tieferer Erlös aus Verkauf Tageskarten SBB
6291	Gemeindeanteil öffentlicher Verkehr	118'985.00	123'200.00	-4'215.00	Tieferer Gemeindanteil an öffentlichen Verkehr

		Rechnung 2025		Budget 2025		Rechnung 2024	
		Aufwand	Ertrag	Aufwand	Ertrag	Aufwand	Ertrag
7	Umweltschutz und Raumordnung	1'273'699.30	1'185'814.95	1'378'330.00	1'274'480.00	1'340'500.44	1'267'716.39
	<i>Nettoergebnis</i>		<i>87'884.35</i>		<i>103'850.00</i>		<i>72'784.05</i>

Kommentar 88'665.05 *Besserstellung gegenüber Budget*

		Rechnung	Budget	Abweichung	Begründung
7410	Gewässerverbauungen	6'304.50	12'000.00	-5'695.50	Tiefere Abschreibungen Verwaltungsvermögen
7710	Friedhof und Bestattung	62'349.25	54'750.00	7'599.25	Höhere Bestattungskosten
7900	Raumordnung allgemein	28'353.45	42'600.00	-14'246.55	Tiefere Abschreibungen Verwaltungsvermögen

		Rechnung 2025		Budget 2025		Rechnung 2024	
		Aufwand	Ertrag	Aufwand	Ertrag	Aufwand	Ertrag
8	Volkswirtschaft	800.00	73'080.90	2'000.00	95'000.00	866.50	75'755.00
	<i>Nettoergebnis</i>	<i>72'280.90</i>		<i>93'000.00</i>		<i>74'888.50</i>	

Kommentar

21'919.10 *Besserstellung gegenüber Budget*

		Rechnung	Budget	Abweichung	Begründung
8710	Elektrizität allgemein (Ertrag)	73'080.90	95'000.00	-21'919.10	Tiefere Einnahmen aus Konzessionsabgabe

		Rechnung 2025		Budget 2025		Rechnung 2024	
		Aufwand	Ertrag	Aufwand	Ertrag	Aufwand	Ertrag
9	Finanzen und Steuern	1'130'868.02	5'886'713.98	618'430.00	5'551'890.00	1'028'210.57	5'672'018.88
	<i>Nettoergebnis</i>	<i>4'755'845.96</i>		<i>4'933'460.00</i>		<i>4'643'808.31</i>	

Kommentar

-334'823.98 *Schlechterstellung gegenüber Budget*

		Rechnung	Budget	Abweichung	Begründung
9100	Allgemeine Gemeindesteuern	113'343.85	45'000.00	68'343.85	Höhere Forderungsverluste/Wertberichtigungen
9100	Allgemeine Gemeindesteuern (Ertrag)	4'471'443.45	3'761'300.00	710'143.45	Höhere ordentliche Steuereinnahmen
9101	Sondersteuern	38'415.90	1'000.00	37'415.90	Höhere Forderungsverluste/Wertberichtigungen
9101	Sondersteuern (Ertrag)	406'079.20	385'500.00	20'579.20	Höhere Einnahmen aus Sonderveranlagungen
9102	Liegenschaftssteuern (Ertrag)	341'870.55	328'000.00	13'870.55	Höhere Einnahmen aus Liegenschaftssteuern
9300	Finanz- und Lastenausgleich (Ertrag)	339'835.00	410'300.00	-70'465.00	Tiefere Einnahmen aus Disparitätenabbau
9500	Ertragsanteile, übrige (Ertrag)	54'593.00	35'000.00	19'593.00	Höherer Anteil aus direkten Bundessteuern
9610	Zinsen	152'219.69	161'290.00	-9'070.31	Tiefere Zinskosten für Finanzverbindlichkeiten
9610	Zinsen (Ertrag)	145'124.37	139'950.00	5'174.37	Höhere Einnahmen aus Verzugszinsen Steuern

Investitionsrechnung

Gemeinde Wynau
Buchungsperiode 2025

Einwohnergemeinde Funktionale Gliederung		Rechnung 2025		Budget 2025		Rechnung 2024	
		Ausgaben	Einnahmen	Ausgaben	Einnahmen	Ausgaben	Einnahmen
Einwohnergemeinde		742'752.75	742'752.75			859'577.75	859'577.75
0	Allgemeine Verwaltung	8'734.65	0.00 8'734.65	0	0	10'288.20	0.00 10'288.20
2	Bildung	58'772.65 877.35	59'650.00	0	0	27'270.70 234'909.30	262'180.00
3	Kultur, Sport und Freizeit	0.00 9'340.75	9'340.75	0	0	0.00 10'000.00	10'000.00
6	Strassen	89'047.35	0.00 89'047.35	0	0	12'432.90 10'814.80	23'247.70
7	Umweltschutz und Raumordnung	514'866.90	2'340.45 512'526.45	0	0	495'175.85	18'982.40 476'193.45
9	Finanzen und Steuern	71'331.20 600'090.35	671'421.55	0	0	314'410.10 230'757.55	545'167.65

Erfolgsrechnung

Gemeinde Wynau
Buchungsperiode 2025

Einwohnergemeinde Sachgruppengliederung	Rechnung 2025		Budget 2025		Rechnung 2024	
	Aufwand	Ertrag	Aufwand	Ertrag	Aufwand	Ertrag
Einwohnergemeinde	8'449'159.19	8'449'159.19	8'205'980	8'205'980	8'364'588.39	8'364'588.39
3 Aufwand	8'018'004.18		8'205'980		7'956'529.71	
30 Personalaufwand	1'096'296.65		1'140'240		1'061'576.50	
31 Sach- und übriger Betriebsaufwand	1'488'635.36		1'543'230		1'464'075.52	
33 Abschreibungen Verwaltungsvermögen	669'624.25		678'370		654'069.45	
34 Finanzaufwand	152'260.45		162'900		166'280.03	
35 Einlagen in Fonds und Spezialfinanzierungen	323'172.50		393'000		368'032.85	
36 Transferaufwand	4'143'497.97		4'140'720		4'097'965.36	
38 Ausserordentlicher Aufwand	17.00		3'020		30.00	
39 Interne Verrechnungen	144'500.00		144'500		144'500.00	
4 Ertrag		8'418'442.78		7'800'210		8'300'267.82
40 Fiskalertrag		5'236'303.20		4'491'800		5'072'020.60
41 Regalien und Konzessionen		73'080.90		95'000		75'755.00
42 Entgelte		1'234'034.65		1'352'100		1'246'748.65
43 Verschiedene Erträge		2'379.25		1'000		1'464.53
44 Finanzertrag		161'052.63		152'050		174'166.23
45 Entnahmen aus Fonds und Spezialfinanzierungen		175'769.60		134'080		175'728.70
46 Transferertrag		1'261'207.85		1'302'800		1'279'769.41
48 Ausserordentlicher Ertrag		130'114.70		126'880		130'114.70
49 Interne Verrechnungen		144'500.00		144'500		144'500.00
9 Abschlusskonten	431'155.01	30'716.41	405'770	405'770	408'058.68	64'320.57
90 Abschluss Erfolgsrechnung	431'155.01	30'716.41	405'770	405'770	408'058.68	64'320.57

Investitionsrechnung

Gemeinde Wynau
Buchungsperiode 2025

Einwohnergemeinde Sachgruppengliederung	Rechnung 2025		Budget 2025		Rechnung 2024	
	Ausgaben	Einnahmen	Ausgaben	Einnahmen	Ausgaben	Einnahmen
Einwohnergemeinde	742'752.75	742'752.75			859'577.75	859'577.75
5 Investitionsausgaben	742'752.75				859'577.75	
50 Sachanlagen	603'725.60				245'975.65	
52 Immaterielle Anlagen	46'562.70				114'381.60	
56 Eigene Investitionsbeiträge	21'133.25				184'810.40	
59 Übertrag an Bilanz	71'331.20				314'410.10	
6 Investitionseinnahmen		742'752.75				859'577.75
63 Investitionsbeiträge für eigene Rechnung		61'990.45				304'410.10
64 Rückzahlung von Darlehen		9'340.75				10'000.00
69 Übertrag an Bilanz		671'421.55				545'167.65

Geldflussrechnung Gesamthaushalt

Einwohnergemeinde Wynau

Bezeichnung	CHF 2025	CHF 2024
Geldfluss aus betrieblicher Tätigkeit		
Ertragsüberschuss / (-) Aufwandüberschuss	400'438.60	94'816.38
Abschreibungen Verwaltungsvermögen	669'624.25	662'307.30
Abschreibungen Investitionsbeiträge	6'389.65	0.00
Einlagen in das Eigenkapital	17.00	288'867.85
(-) Entnahmen aus dem Eigenkapital	-130'114.70	-130'071.70
Verluste aus Verkauf Finanzanlagen FV und Übertragung Finanzanlagen FV ins VV / (-) Gewinne aus Verkauf Finanzanlagen FV	0.00	0.00
Verluste aus Verkauf Sachanlagen FV und Übertragung Sachanlagen FV ins VV / (-) Gewinne aus Verkauf Sachanlagen FV	0.00	0.00
(-) Wertberichtigungen Anlagen FV / Wertberichtigungen Anlagen FV	-194.26	-29'857.25
Wertberichtigungen Darlehen/Beteiligungen VV	0.00	0.00
(-) Aufwertung VV	0.00	0.00
Abnahme/(-) Zunahme Forderungen	140'204.69	-452'328.76
Abnahme/(-) Zunahme Vorräte	2'302.00	5'632.00
Abnahme/(-) Zunahme aktive Rechnungsabgrenzungen	89'169.00	34'331.70
Zunahme/(-) Abnahme Laufende Verbindlichkeiten	191'775.58	-371'896.54
Zunahme/(-) Abnahme kurzfr. Rückstellungen	1'954.00	10'006.00
(-) Abnahme/Zunahme passive Rechnungsabgrenzungen	-10'067.75	4'615.79
(-) Abnahme/Zunahme langfr. Rückstellungen	0.00	0.00
Zunahme/(-) Abnahme Spezialfinanzierungen im EK und Vorfinanzierungen	146'000.40	306'260.85
Geldfluss aus betrieblicher Tätigkeit	1'507'498.46	422'683.62

Geldflussrechnung Gesamthaushalt

Einwohnergemeinde Wynau

Bezeichnung	CHF 2025	CHF 2024
Geldfluss aus Investitionstätigkeit		
Zahlungen für Nettoinv. Sachanlagen + Immat. Anlagen+ Investitionsbeiträge VV	-423'994.88	-1'131'749.89
(-) Auszahlungen für Darlehen/Beteiligungen VV	0.00	0.00
Einzahlung für Darlehen/Beteiligungen VV	10'000.00	35'200.00
(-) Kauf Sachanlagen FV	0.00	0.00
Verkauf Sachanlagen FV	0.00	0.00
(-) Investitionen Sachanlagen FV	0.00	0.00
(-) Kauf kurzfristige Finanzanlagen FV	0.00	0.00
Verkauf kurzfristige Finanzanlagen FV	0.00	0.00
(-) Kauf langfristige Finanzanlagen FV	0.00	0.00
Verkauf langfristige Finanzanlagen FV	0.00	0.00
Geldfluss aus Investitionstätigkeit	-413'994.88	-1'096'549.89
Geldfluss aus Finanzierungstätigkeit		
Zunahme/ (-) Abnahme Kontokorrente mit Dritten	2'934.10	-83'372.71
Aufnahme kurzfristige Finanzverbindlichkeiten	100'000.00	100'000.00
(-) Rückzahlung kurzfristige Finanzverbindlichkeiten	-1'100'000.00	-4'000'000.00
Aufnahme langfristige Finanzverbindlichkeiten	100'000.00	3'700'000.00
(-) Rückzahlung langfristige Finanzverbindlichkeiten	-200'000.00	-200'000.00
Zunahme/(-) Abnahme Stiftungen, Legate, Zuwendungen im FK sowie Fonds im FK	1'419.50	-1'087.30
Geldfluss aus Finanzierungstätigkeit	-1'095'646.40	-484'460.01
Total Geldfluss	-2'142.82	-1'158'326.28
Bestand Flüssige Mittel und kurzfristige Geldanlagen 1.1.	2'976'462.43	3'208'870.04
Bestand Flüssige Mittel und kurzfristige Geldanlagen 31.12.	2'974'319.61	2'050'543.76
<i>Kontrollrechnung: Differenz</i>	0.00	0.00

7 FINANZKENNZAHLEN

7.1 Gesamthaushalt

Kennzahl	2021	2022	2023	2024	2025	Ø 5 Jahre	Kommentar/Interpretation
Nettoverschuldungsquotient	96.9%	153.4%	149.3%	114.8%	103.3%	123.2%	Nettoschuld in % des Fiskalertrages (inkl. Finanzausgleich) Gibt an, welcher Anteil der direkten Steuern der natürlichen und juristischen Personen +/- Finanzausgleich erforderlich wäre, um die Nettoschulden zu tilgen. Richtwert: 100% = gut.
Selbstfinanzierungsgrad	21.6%	25.4%	144.0%	461.8%	182.3%	59.3%	Selbstfinanzierung in % der Nettoinvestitionen. Der Selbstfinanzierungsgrad gibt Antwort auf die Frage, wie weit die Investitionen aus selbst erarbeiteten Mitteln bezahlt werden können. Richtwert: > 100% ideal.
Zinsbelastungsanteil	1.6%	1.3%	1.5%	1.3%	1.3%	1.4%	Nettozinsen in % des Laufenden Ertrages. Der Zinsbelastungsanteil sagt aus, wie stark der Laufende Ertrag durch den Zinsendienst belastet ist. Je tiefer der Wert, desto grösser der Handlungsspielraum. Richtwert: 0-4% gut.
Bruttoverschuldungsanteil	154.4%	188.2%	161.9%	159.0%	145.2%	161.4%	Bruttoschuld in % des Laufenden Ertrages. Die Bruttoverschuldung informiert über das Mass der Verschuldung einer Gemeinde. Richtwert: < 50% = sehr gut.
Investitionsanteil	33.8%	39.7%	14.4%	7.4%	9.0%	22.7%	Bruttoinvestitionen in % der Gesamtausgaben. Der Investitionsanteil informiert über das Mass der Investitionstätigkeit einer Gemeinde. Aussage: < 10% = schwache Investitionstätigkeit.
Kapitaldienstanteil	8.4%	9.8%	9.9%	9.5%	9.6%	9.5%	Kapitaldienst in % des Laufenden Ertrages. Der Kapitaldienstanteil informiert darüber, wie stark der Laufende Ertrag durch Zinsendienst und Abschreibungen belastet ist. Richtwert: < 5% = geringe Belastung.
Nettoschuld in Franken pro Einwohner	CHF 2'377	CHF 4'007	CHF 3'678	CHF 3'199	CHF 2'921	CHF 3'240	Die Nettoschuld pro Einwohner wird als Gradmesser für die Verschuldung verwendet. Ein negativer Wert entspricht einem Nettovermögen pro Einwohner.
Selbstfinanzierungsanteil	9.4%	12.8%	15.5%	13.3%	13.4%	13.0%	Selbstfinanzierung in % des Laufenden Ertrages. Der Selbstfinanzierungsanteil gibt Auskunft über die finanzielle Leistungsfähigkeit unserer Gemeinde. Je höher der Wert, desto grösser ist der Spielraum für den Schuldenabbau oder die Finanzierung von Investitionen und deren Folgekosten. Richtwert: 10-20% = mittel
Nettozinsbelastungsanteil	1.9%	6.1%	1.8%	2.0%	2.0%	2.7%	Finanzaufwand netto in % des Steuerertrages. Richtwert 0-4% = Sehr tiefe Belastung
Massgebliches Eigenkapital pro Einwohner	CHF 1'464	CHF 1'592	CHF 1'776	CHF 2'018	CHF 2'275	CHF 1'828	Vergleichsgrösse

7.2 Allgemeiner Haushalt

Kennzahl	2021	2022	2023	2024	2025	Ø 5 Jahre	Kommentar/Interpretation
Selbstfinanzierungsgrad	9.6%	15.7%	83.0%	-303.6%	559.8%	42.5%	Selbstfinanzierung in % der Nettoinvestitionen . Der Selbstfinanzierungsgrad gibt Antwort auf die Frage, wie weit die Investitionen aus selbst erarbeiteten Mitteln bezahlt werden können. Richtwert: > 100% ideal.
Bilanzüberschussquotient	52.8%	49.0%	53.0%	55.6%	63.8%	41.4%	Bilanzüberschuss in % des Fiskalertrages (inkl. Finanzausgleich) . Nach Gemeindegrösse abgestufte Mindestausstattung des Eigenkapitals (Bilanzüberschuss) zur Abdeckung von Aufwandüberschüssen, zum Schutz vor einem Bilanzfehlbetrag sowie zur Verstärkung der Risikofähigkeit. Richtwert: > 60 % Gemeinden unter 2'000 Einwohner.

7.3 Spezialfinanzierung Wasserversorgung

Kennzahl	2021	2022	2023	2024	2025	Ø 5 Jahre	Kommentar/Interpretation
Selbstfinanzierungsgrad	2602.05%	189.04%	4401.93%	100.00%	79.46%	184.40%	Selbstfinanzierung in % der Nettoinvestitionen . Der Selbstfinanzierungsgrad gibt Antwort auf die Frage, wie weit die Investitionen aus selbst erarbeiteten Mitteln bezahlt werden können. Richtwert: > 100% ideal.
Kostendeckungsgrad	99.3%	95.4%	98.4%	95.7%	100.7%	97.9%	Aufwand in % des Ertrages . Der Kostendeckungsgrad gibt Antwort auf die Frage, wie weit der Aufwand aus selbst erarbeiteten Erträgen gedeckt ist. > 100% = Ertragsüberschuss
Werterhaltungsquote	1.04%	1.77%	3.06%	3.89%	4.51%	2.85%	Bestand Werterhalt in % des Wiederbeschaffungswertes.

7.4 Spezialfinanzierung Abwasserentsorgung

Kennzahl	2021	2022	2023	2024	2025	Ø 5 Jahre	Kommentar/Interpretation
Selbstfinanzierungsgrad	88.94%	147.46%	506.37%	81.55%	54.38%	104.82%	Selbstfinanzierung in % der Nettoinvestitionen . Der Selbstfinanzierungsgrad gibt Antwort auf die Frage, wie weit die Investitionen aus selbst erarbeiteten Mitteln bezahlt werden können. Richtwert: > 100% ideal.
Kostendeckungsgrad	108.6%	104.4%	98.8%	93.8%	100.7%	100.9%	Aufwand in % des Ertrages . Der Kostendeckungsgrad gibt Antwort auf die Frage, wie weit der Aufwand aus selbst erarbeiteten Erträgen gedeckt ist. > 100% = Ertragsüberschuss
Werterhaltungsquote	2.34%	2.96%	3.95%	4.59%	5.06%	3.78%	Bestand Werterhalt in % des Wiederbeschaffungswertes.

7.5 Spezialfinanzierung Abfall

Kennzahl	2021	2022	2023	2024	2025	Ø 5 Jahre	Kommentar/Interpretation
Selbstfinanzierungsgrad	100.00%	100.00%	100.00%	100.00%	100.00%	100.00%	Selbstfinanzierung in % der Nettoinvestitionen . Der Selbstfinanzierungsgrad gibt Antwort auf die Frage, wie weit die Investitionen aus selbst erarbeiteten Mitteln bezahlt werden können. Richtwert: > 100% ideal.
Kostendeckungsgrad	114.0%	105.4%	113.4%	96.1%	92.3%	103.4%	Aufwand in % des Ertrages . Der Kostendeckungsgrad gibt Antwort auf die Frage, wie weit der Aufwand aus selbst erarbeiteten Erträgen gedeckt ist. > 100% = Ertragsüberschuss

7.6 Spezialfinanzierung Feuerwehr

Kennzahl	2021	2022	2023	2024	2025	Ø 5 Jahre	Kommentar/Interpretation
Selbstfinanzierungsgrad	664.93%	#DIV/0!	100.00%	100.00%	100.00%	2293.53%	Selbstfinanzierung in % der Nettoinvestitionen . Der Selbstfinanzierungsgrad gibt Antwort auf die Frage, wie weit die Investitionen aus selbst erarbeiteten Mitteln bezahlt werden können. Richtwert: > 100% ideal.
Kostendeckungsgrad	106.8%	98.4%	91.7%	104.6%	87.3%	97.0%	Aufwand in % des Ertrages . Der Kostendeckungsgrad gibt Antwort auf die Frage, wie weit der Aufwand aus selbst erarbeiteten Erträgen gedeckt ist. > 100% = Ertragsüberschuss

8 ANTRAG DER EXEKUTIVE

Die Jahresrechnung 2025 wird durch den Gemeinderat Wynau am 16. März 2026 wie folgt verabschiedet:

ERFOLGSRECHNUNG	Aufwand	Ertrag	Ergebnis
Gesamthaushalt	8'018'004.18	8'418'442.78	400'438.60
davon			
Allgemeiner Haushalt	6'720'573.68	7'145'024.12	424'450.44
Spezialfinanzierung Wasserversorgung	457'106.39	460'335.72	3'229.33
Spezialfinanzierung Abwasserentsorgung	534'587.65	538'063.89	3'476.24
Spezialfinanzierung Abfallentsorgung	162'507.59	149'962.45	-12'545.14
Spezialfinanzierung Feuerwehr	143'228.87	125'056.60	-18'172.27
	Ausgaben	Einnahmen	Netto
INVESTITIONSRECHNUNG	671'421.55	71'331.20	600'090.35
NACHKREDITE	Kompetenz Gemeindeversammlung		keine
<i>gemäss separater Tabelle</i>			

ANTRAG:

Der Gemeindeversammlung wird beantragt, die Jahresrechnung 2025 entsprechend obgenanntem Antrag ohne Nachkredite zu genehmigen.

Namens des Gemeinderates

Wynau, 16. März 2026

.....
Christian Kölliker
Gemeindepräsident

.....
Isabel Käser
Verwaltungsleiterin

.....
Marc Zeller
Finanzverwalter

9 BESTÄTIGUNGSBERICHT

10 GENEHMIGUNG DER JAHRESRECHNUNG

Die Einwohnergemeindeversammlung Wynau hat die Jahresrechnung 2025 am 1. Juni 2026 gemäss dem vorstehenden Antrag des Gemeinderates vom 16. März 2026 genehmigt.

Wynau, 1. Juni 2026

Einwohnergemeindeversammlung Wynau

.....
Christan Kölliker
Gemeindepräsident

.....
Isabel Käser
Verwaltungsleiterin

11 ANHANG

11.1 Regelwerk

11.1.1 Angewendetes Regelwerk

Der Rechnungsabschluss der Gemeinde Wynau ist in Übereinstimmung mit den geltenden kantonalen gesetzlichen Grundlagen erstellt worden.

Gemeindegesezt (GG, BSG 170.11)

Gemeindeverordnung (GV, BSG 170.111)

Direktionsverordnung über den Finanzhaushalt der Gemeinden (FHDV, BSG 170.511)

Diese orientieren sich gemäss Art. 70 Absatz 1 GG am Harmonisierten Rechnungslegungsmodell für die Kantone und Gemeinden, HRM2, laut Handbuch der Konferenz der Kantonalen Finanzdirektoren. Die kantonalen Bestimmungen weichen in einzelnen Bereichen von den Empfehlungen des HRM2 ab. Das Amt für Gemeinden und Raumordnung stellt eine Auflistung dieser Ausnahmen zur Verfügung unter www.be.ch/gemeinden > Rubrik Gemeindefinanzen > HRM2 > Praxishilfen.

11.1.2 Folgebewertungen Finanzvermögen

Das Finanzvermögen wurde gemäss Anhang 1 der GV periodisch neu bewertet (Art. 81 GV, BSG 170.111).

Bilanzkonto	Auf-/Abwertung in CHF	Bewertungsmethode (Anhang 1, GV)	Letztmalige Bewertung
10700.00 Aktien BKW	364.00	Bewertung gemäss Bescheinigung	31.12.2025
10700.03 Raiffeisen Fonds Pension Invest Futura Yield	-169.74	Bewertung gemäss Bescheinigung	31.12.2025

11.1.3 Bewertung Verwaltungsvermögen

Vermögenswerte im Verwaltungsvermögen werden bilanziert, wenn sie einen künftigen mehrjährigen öffentlichen Nutzen hervorbringen und ihr Wert verlässlich ermittelt werden kann. Sie werden zu Anschaffungs- bzw. Herstellkosten nach der Nettomethode bilanziert und nach der definierten Nutzungsdauer linear abgeschrieben. Entstehen der Gemeinde keine Kosten, wird zum Verkehrswert zum Zeitpunkt des Zugangs bilanziert. Die Bilanzwerte sind bei eingetretenen dauerhaften Wertminderungen oder Verlusten sofort zu berichtigen. Die geltenden Anlagekategorien und Nutzungsdauern sind im Anhang 2 GV umschrieben.

11.1.4 Aktivierungsgrenzen

Allgemeiner Haushalt	CHF	30'000
Spezialfinanzierungen Wasser, Abwasser, Abfall, Feuerwehr	CHF	30'000

Der Gemeinderat hat die Aktivierungsgrenze auf Antrag des Ratsbüros im Juni 2018 auf den 1. Januar 2019 von CHF 15'000 auf CHF 30'000 erhöht.

11.1.5 Bestehendes Verwaltungsvermögen

Seit dem Übergang auf HRM2 im Jahr 2016 wird das bestehende Verwaltungsvermögen linear über 16 Jahre abgeschrieben. Die lineare Abschreibung beträgt jährlich CHF 93'537.50 und endet im Jahr 2031.

11.2 Grundlagen der Jahresrechnung

Als Grundlage für die Jahresrechnung 2025 dienen das Budget 2025 und die Vorjahresrechnung 2024

Genehmigung/Prüfung:

	Budget 2025	Jahresrechnung 2024
Gemeinderat	09.09.2024	17.03.2025
Bestätigungsbericht Rechnungsprüfungsorgan		25.03.2025
Gemeindeversammlung	02.12.2024	02.06.2025

Eigenkapitalausweis: Einwohnergemeinde

Gemeinde Wynau
Buchungsperiode 2025

Alle Beträge in CHF

Konto	Bezeichnung	Bestand per 01.01.2025		Veränderungsnachweis				Bestand per 31.12.2025	
				Erhöhung (+) durch		Reduktion (-) durch			
29	Eigenkapital	7'349'891.96		1'155'275.25		738'933.95		7'766'233.26	
290	Verpflichtungen (+) bzw. Vorschüsse (-) gegenüber SF	2'656'105.69	Einlagen	6'705.57	Entnahmen	157'588.11	290	Verpflichtungen (+) bzw. Vorschüsse (-) gegenüber SF	2'505'223.15
29000	SF Feuerwehr einseitig	247'629.12	9010.00	0.00	9011.00	18'171.27	29000	SF Feuerwehr einseitig	229'457.85
29001	SF Wasserversorgung	922'757.56	9010.00	3'229.33	9011.00	18'927.70	29001	SF Wasserversorgung	907'059.19
29002	SF Abwasserentsorgung	561'041.51	9010.00	3'476.24	9011.00	0.00	29002	SF Abwasserentsorgung	564'517.75
29003	SF Abfall	169'066.92	9010.00	0.00	9011.00	12'545.14	29003	SF Abfall	156'521.78
29004	SF Elektrizität	755'610.58	9010.00	0.00	9011.00	107'944.00	29004	SF Elektrizität	647'666.58
2900x	weitere SF	0.00	9010.00	0.00	9011.00	0.00	2900x	weitere SF	0.00
292	Rücklagen der Globalbudgetbereiche	0.00		0.00		0.00	292x	Rücklagen der Globalbudgetbereiche	0.00
293	Vorfinanzierungen	1'276'154.60	Einlagen	321'787.00	Entnahmen	179'012.60	293	Vorfinanzierungen	1'418'929.00
29300	Allgemeiner Haushalt	16'657.15	3893.00	17.00	4893.00	3'243.00	29300	Allgemeiner Haushalt	13'431.15
29301	Wasserversorgung Werterhalt	311'533.70	3510.10/50	140'075.00	4510.00	90'728.25	29301	Wasserversorgung Werterhalt	360'880.45
29302	Abwasserentsorgung Werterhalt	947'963.75	3510.10/50	181'695.00	4510.00	85'041.35	29302	Abwasserentsorgung Werterhalt	1'044'617.40
294	Reserven	782'608.08	Einlagen	0.00	Entnahmen	0.00	294	Reserven	782'608.08
29400	Zusätzliche Abschreibungen	782'608.08	3894.00	0.00	4894.00	0.00	29400	Zusätzliche Abschreibungen	782'608.08
296	Neubewertungsreserve Finanzvermögen	0.00	Einlagen	0.00	Entnahmen	0.00	296	Neubewertungsreserve	0.00
29600	Neubewertungsreserve FV	0.00	3896.00	0.00	4896.00	0.00	29600	Neubewertungsreserve FV	0.00
29601	Schwankungsreserve	0.00	3896.00	0.00	4896.00	0.00	29601	Schwankungsreserve	0.00
298	Übriges Eigenkapital	0.00	Einlagen	0.00	Entnahmen	0.00	298	Übriges Eigenkapital	0.00
299	Bilanzüberschuss/-Fehlbetrag	2'635'023.59		424'449.44		299		Bilanzüberschuss/-Fehlbetrag	3'059'473.03

11.4 Rückstellungsspiegel

205 Kurzfristige Rückstellungen

Konto	Bezeichnung	Buchwert 01.01.2025	Veränderung			Buchwert 31.12.2025	Kommentar
			Bildung	Verwendung	Auflösung		
20500.00	Ferien- und Gleitzeitguthaben	31'048.00	32'802.00	0.00	31'048.00	32'802.00	Zunahmen Ferien- und Gleitzeitguthaben
20550.00	F&P AG, Honorar Jahresabschluss 2025	13'500.00	13'700.00	0.00	13'500.00	13'700.00	Aufwand Abschlussarbeiten 2025

208 Langfristige Rückstellungen

Konto	Bezeichnung	Buchwert 01.01.2024	Veränderung			Buchwert 31.12.2024	Kommentar
			Bildung	Verwendung	Auflösung		
	keine						

Total kurzfristige Rückstellungen	44'548.00	46'502.00	0.00	44'548.00	46'502.00
Total langfristige Rückstellungen	0.00	0.00	0.00	0.00	0.00
Total Rückstellungen	44'548.00	46'502.00	0.00	44'548.00	46'502.00

11.5 Beteiligungspiegel

Beteiligungen Einwohnergemeinde Wynau (im Sinne der öffentlichen Aufgabenerfüllung) --> Nur die wesentlichen sind aufgeführt.											
Name, Sitz Rechtsform	Tätigkeitsgebiet	Nominalka- pital (100%)	Eigentums- anteil	Stimmanteil - E. Exekutiv Legislativ	Wesentliche Beteiligte	Buchwert per 31.12.	Anschaf- fungswert	Wesentliche Beteiligungen der Organisation	Rechnungslegungs- norm; Aussage zur Jahresrechnung	Zahlungsströme Berichtsjahr	Spez. Risiken
Gemeindeeigene Unternehmen (Anstalten) gem. Art. 64 Abs. 1 Bst. b GG											
Werkbetriebe Wynau (öffentlich-rechtliche Anstalt) Dotationskapital					Hauptbe- teiligung	1'200'000	1'200'000	keine	Rechnungslegung nRLR	Konzessionsabgabe CHF 73'081, Gewinnablieferung CHF 50'000	
Öffentlich-rechtliche Organisationen der interkommunalen Zusammenarbeit (Gemeindeverbände, Anstalten etc.)*											
Gemeindeverband Wasserversorgung untere Langete WUL					GV = 1 St. v. total 23 VR R Spühler	-	-	keine	nach Gemeinde- recht. HRM2	Wasserkauf, Abfluss ca. CHF 124'000	
ARA Verband Region Murg					Verbandsrat GR Spühler	-	-	keine	nach Gemeinde- recht.	Abwasserabn. Abfluss ca. CHF 181'500	
Alterszentrum Spycher Roggwil-Wynau (Gemeindeverband)					Verbands- mitglied	-	-	keine	RL nach Gde- Recht u. Fachvorgaben		
Juristische Personen des Privatrechts*											
Anzeiger Oberaargau AG (nach Umwandlung und Fusion der Anzeiger Aarwangen und Wangen)						0	6'700		OR	Umwandlungs- wert kein Kauf	
BKW Aktiengesellschaft						3'368	2'372		OR	Dividende	
Genossenschaft für betreutes Wohnen (1 Anteilschein à 1'000)					Präsident GR P. Gerber	0	1'000	keine	Gewinn 19. CHF 3'264 nach Privatrecht	0.5 % Zins auf Gen.-Anteil.	
Genossenschaft Oberaarg. Pflegeheim Wiedlisbach (1 Anteilschein à 6'000)						0	6'000	keine	nach Privatrecht	-	
KEBAG AG, Zuchwil, 5000 Aktien zu CHF 1'000, 1781 E'wohner (Stand 1969) = 36 Aktien (pro 50 Einwohner 1 Aktie zum Nennwert von 1'000)					Kleinaktionär 36 Aktien	0	36'000		OR		
Mitgliedschaften in einfachen Gesellschaften, Kollektiv- und Kommanditgesellschaften*											
Keine wesentlichen Beteiligungen											
Vertragliche Beziehungen zur Erfüllung von Gemeindeaufgaben*											
Anschluss am Reg. Sozialdienst Aarwangen											
Anschluss am ZSO Langenthal (Zivilschutz)											
Anschluss an Untergymnasium Langenthal											
Anschluss an die Schulen Roggwil für IBEM											

11.6 Gewährleistungsspiegel

Name, Sitz, Rechtsform	Eigentümer wesentliche Mit- eigentümer	Angaben zu den gesicherten Leistun- gen (Art, Betrag, Verfall, Zinsangaben usw.)	Zahlungsströme im Be- richtsjahr	Spezifische zusätzliche Angaben
Privatrechtliche Unternehmen (nach OR/ZGB)				
Burgergemeinde Wynau, Bürgschaft		Darlehen ggü SC Wynau	0	Bürg.-Höhe CHF 12'500
Öffentlich-rechtliche Unternehmen (nach Gemeindegesetz)				
Keine				
Öffentlich-rechtliche Verträge				
Keine				
Weitere Verpflichtungen (Altlasten, Leasing usw.)				
Nicht abgegrenzte Aufwendungen gegenüber Kanton				
Kant. Sozialamt Bern, Sozialhilfe Nicht vorgenommene Abgrenzung CHF 566.--/Einwohner (1702 Einwohner)		Sozialhilfe = CHF 963'330		BSIG Nr. 1/170.511/7.1, periodengerechte Ab- grenzung fehlt.
Kant. Bern, Finanzdirektion CHF 244.--/Einwohner (1702 Einwohner)		Anteil an EL = CHF 415'288		BSIG Nr. 1/170.511/7.1, periodengerechte Ab- grenzung fehlt.
Kant. Bern, Finanzdirektion CHF 5.--/Einwohner (1702 Einwohner)		Anteil an FAZU = CHF 8'510		BSIG Nr. 1/170.511/7.1, periodengerechte Ab- grenzung fehlt.

Anlagespiegel Sachanlagen Finanzvermögen: Einwohnergemeinde

Gemeinde Wynau
Buchungsperiode 2025

	108 Finanzvermögen Sachanlagen				
	1080 Grundstücke unüberbaut	1084 Gebäude FV (entwidmet)	1086 Mobilien des FV	1087 Anlagen im Bau FV	1089 Übrige Sachanlagen FV
Alle Beträge in CHF					
Anschaffungskosten					
Anlagewert 01.01.2025	0.00	0.00	0.00	0.00	0.00
Zuwachs / Zugänge 2025	0.00	0.00	0.00	0.00	0.00
Abgänge / Korrekturen 2025	0.00	0.00	0.00	0.00	0.00
Umgliederungen 2025	0.00	0.00	0.00	0.00	0.00
Anlagewert 31.12.2025	0.00	0.00	0.00	0.00	0.00
Kumulierte ordentliche Wertberichtigungen					
Stand per 01.01.2025	0.00	0.00	0.00	0.00	0.00
Wertminderungen 2025	0.00	0.00	0.00	0.00	0.00
Aufwertungen 2025	0.00	0.00	0.00	0.00	0.00
Umgliederungen 2025	0.00	0.00	0.00	0.00	0.00
Stand per 31.12.2025	0.00	0.00	0.00	0.00	0.00
Buchwerte					
Buchwert netto 31.12.2025	0.00	0.00	0.00	0.00	0.00
davon Anlagen in Leasing 31.12.2025	0.00	0.00	0.00	0.00	0.00
Versicherungswerte 31.12.2025	0.00	0.00	0.00	0.00	0.00

Anlagespiegel Sachanlagen Verwaltungsvermögen: Einwohnergemeinde

Gemeinde Wynau
Buchungsperiode 2025

140 Sachanlagen Verwaltungsvermögen									
	1400	1401	1402	1403	1404	1405	1406	1407	1409
	Grundstücke unbebaut	Strassen/ Verkehrswege	Wasserbau	Tiefbauten übrige	Hochbauten	Waldungen/ Alpen	Mobilien	Anlagen im Bau	Übrige Sachanlagen* (ohne 14099)
Alle Beträge in CHF									
Anschaffungskosten									
Stand per 01.01.2025	196'366.35	1'500'578.50	0.00	1'168'452.46	5'812'417.10	0.00	1'107'471.22	2'134.60	70'555.90
Zuwachs / Zugänge	0.00	89'047.35	0.00	477'038.85	286'101.15	0.00	19'671.50	7'411.50	0.00
Abgänge / Korrekturen	0.00	0.00	0.00	0.00	306'650.00-	0.00	0.00	0.00	0.00
Umgliederungen	0.00	5'276.90-	0.00	169'364.75-	0.00	0.00	0.00	167'230.15	0.00
Stand per 31.12.2025	196'366.35	1'584'348.95	0.00	1'476'126.56	5'791'868.25	0.00	1'127'142.72	176'776.25	70'555.90
Kumulierte ordentliche Abschreibungen									
Stand per 01.01.2025	0.00	231'215.95-	0.00	74'395.15-	626'252.25-	0.00	415'385.55-	0.00	56'444.80-
Planmässige Abschreibungen	0.00	42'873.75-	0.00	31'492.90-	183'794.90-	0.00	93'198.85-	0.00	7'055.60-
Ausserplanmässige Abschreibungen	0.00	0.00	0.00	0.00	0.00	0.00	0.00	0.00	0.00
Wertkorrekturen	0.00	0.00	0.00	0.00	0.00	0.00	0.00	0.00	0.00
Stand per 31.12.2025	0.00	274'089.70-	0.00	105'888.05-	810'047.15-	0.00	508'584.40-	0.00	63'500.40-
Buchwert netto 31.12.2025	196'366.35	1'310'259.25	0.00	1'370'238.51	4'981'821.10	0.00	618'558.32	176'776.25	7'055.50
davon Anlagen in Leasing	0.00	0.00	0.00	0.00	0.00	0.00	0.00	0.00	0.00
Versicherungswerte	0.00	0.00	0.00	0.00	0.00	0.00	0.00	0.00	0.00
* darin nicht enthalten ist das bestehende VV bei Einführung von HRM2:									
		Saldo per 01.01.2025		Kumulierte Wertberichtigungen		Saldo per 31.12.2025			
Allgemeiner Haushalt	14099.0x	1'496'600.00	14099.99	935'375.00-		561'225.00			
Wasserversorgung	14099.1x	1'018'694.82	14099.91	761'296.45-		257'398.37			
Abwasserentsorgung	14099.2x	564'935.40	14099.92	564'935.40-		0.00			
Feuerwehr	14099.5x	131'900.00	14099.95	82'437.50-		49'462.50			
Total		3'212'130.22		2'344'044.35-		868'085.87			

Anlagespiegel übriges Verwaltungsvermögen: Einwohnergemeinde

Gemeinde Wynau
Buchungsperiode 2025

	142 Immaterielle Anlagen VV			144	145	146
	1420	1427	1421 & 1429	Darlehen VV	Beteiligungen VV	Investitions- beiträge VV
Alle Beträge in CHF	Software	Übrige, immaterielle Anlagen im Bau	Übrige immaterielle Anlagen	Darlehen	Beteiligungen	Investitionen
Anschaffungskosten						
Stand per 01.01.2025	346'952.75	329'539.55	680'531.66	1'248'600.00	1'200'005.00	184'810.40
Zuwachs / Zugänge	0.00	16'940.60	31'246.05	0.00	0.00	0.00
Abgänge / Korrekturen	0.00	3'964.40-	0.00	9'340.75-	0.00	0.00
Umgliederungen	0.00	0.00	0.00	0.00	0.00	0.00
Stand per 31.12.2025	346'952.75	342'515.75	711'777.71	1'239'259.25	1'200'005.00	184'810.40
Kumulierte ordentliche Abschreibungen						
Stand per 01.01.2025	252'760.55-	0.00	440'037.90-	0.00	0.00	5'544.30-
Planmässige Abschreibungen	33'143.45-	0.00	99'628.90-	0.00	0.00	5'544.30-
Ausserplanmässige Abschreibungen	0.00	0.00	0.00	0.00	0.00	0.00
Wertkorrekturen	0.00	0.00	0.00	0.00	0.00	0.00
Stand per 31.12.2025	285'904.00-	0.00	539'666.80-	0.00	0.00	11'088.60-
Buchwert netto 31.12.2025	61'048.75	342'515.75	172'110.91	1'239'259.25	1'200'005.00	173'721.80
davon Anlagen in Leasing	0.00	0.00	0.00	0.00	0.00	0.00
Versicherungswerte	0.00	0.00	0.00	0.00	0.00	0.00

11.8 Kreditkontrolle

11.8.1 Verpflichtungskredite für Investitionen

Kontonummer	Kreditbeschluss Datum/Organ		Kreditsumme	Objektbezeichnung	Kumulierte Ausgaben 01.01.	Investitions- ausgaben laufendes Jahr	Kumulierte Ausgaben 31.12.	Kumulierte Einnahmen 01.01.	Investitions- einnahmen laufendes Jahr	Kumulierte Einnahmen 31.12.	Saldo	Datum Abrechnung
0220.5200.02	20.03.2023	GR	30'000.00	Serverumstellung Citrix	25'171.95		25'171.95	-		-	4'828.05	03.11.2025
2170.5060.05	28.10.2024	GR	40'000.00	Ansch. Schulmobiliar 1./2. Kl.	19'573.65	19'671.50	39'245.15	-		-	754.85	03.11.2025
2170.5040.11 0290.5040.00	13.01.2020	GR	50'000.00	Schliesssystem Schulhaus/Gemeinde	48'559.90	998.40	49'558.30	-	-	-	441.70	02.02.2026
2170.5040.21 2170.5060.03 2170.6360.01	27.09.2020	UA	4'970'000.00	Neubau Turnhalle	5'145'132.02	-	5'145'132.02	513'180.00	59'650.00	572'830.00	-175'132.02	02.02.2026
2170.5030.01	28.02.2022	GR	180'000.00	Entwässerung und Umgebung Schull.	188'696.25	-	188'696.25	-	-	-	-8'696.25	
0220.5290.00	19.09.2016	GR	215'000.00	Ortsplanungsrevision	162'400.45	8'734.65	171'135.10	-	-	-	43'864.90	
7201.5292.01 7201.6310.01	12.06.2017	GV	800'000.00	ZPA Zustandsaufn. priv. AWL	674'187.85	6'582.00	680'769.85	236'084.30	2'340.45	238'424.75	119'230.15	
7201.5292.02 7201.6310.02	12.06.2017	GV	80'000.00	HDA Hofdüngeranlagen	27'422.15	-	27'422.15	10'677.80	-	10'677.80	52'577.85	
6150.5030.01 6150.6310.00 6150.6320.00 6150.6360.00	17.01.2022	GR	34'000.00	Proj, Hangrutsch Mettlegrabe	28'071.55	-	28'071.55	23'247.70	-	23'247.70	5'928.45	
6150.5000.00	28.02.2022	GR	25'000.00	Landerwerb Aarwangenstrasse	7'123.40	-	7'123.40	-	-	-	17'876.60	
7201.5292.03	29.08.2022	GR	95'000.00	GEP Pflichtenheft	10'524.00	2'955.00	13'479.00	-	-	-	81'521.00	
6150.5010.01 7101.5031.02 7201.5032.02	04.12.2023	GV	750'000.00	San. Kapellen-/Leutschenweg	218'704.95	368'176.70	586'881.65	-	-	-	163'118.35	
7201.5292.04	26.02.2024	GR	50'000.00	Proj. San. Kanlis. Blüemlimattstr.	2'127.65	-	2'127.65	-	-	-	47'872.35	
7410.5290.00	15.04.2024	GR	90'000.00	Uferschutzplanung	26'300.60	28'291.05	54'591.65	-	-	-	35'408.35	
7410.5610.00	08.07.2024	GR	95'000.00	Hangrutsch Mettlegrabe, Beitrag an Kanton	-	21'133.25	21'133.25	-	-	-	73'866.75	
6150.5010.12 7101.5031.03 7201.5032.03	10.03.2025	GR	600'000.00	San. Kanzeistrasse (inkl. Proj.)	-	175'810.15	175'810.15	-	-	-	424'189.85	
2170.5040.23	19.05.2025	GR	50'000.00	Brandschutztüren KIGA und Schulhaus	-	38'102.75	38'102.75	-	-	-	11'897.25	
7201.5032.08	07.07.2025	GR	38'000.00	Strassenentwässerung Garage Greub	-	-	-	-	-	-	38'000.00	
7101.5031.07 7201.5032.09	01.09.2025	GR	12'500.00	Plan. Erschliessung ÜO Leutsche	-	966.10	966.10	-	-	-	11'533.90	
Total			8'204'500.00		6'583'996.37	671'421.55	7'255'417.92	783'189.80	61'990.45	845'180.25	949'082.08	

11.8.2 Nachkredite

Hinweis: Die Gemeindeversammlung hat keine Nachkredite zu beschliessen. Alle Kreditüberschreitungen sind entweder gebunden oder in der Kompetenz des Gemeinderates.

11.9 Weitere massgebende Angaben

Wiederbeschaffungswert, Werterhaltungskosten und Einlage in die Spezialfinanzierung Werterhalt für Wasserversorgungsanlagen ¹

Rechnungsjahr: 2025

Wasserversorgung: Wynau

Kontaktperson: Isabel Käser

Telefon: 062 918 80 60

Datengrundlagen Geschätzt
 GWP
 Anlagenbuchhaltung

	① Wieder- beschaffungswert brutto in Fr.	② Beiträge Dritter ² in Fr.	③ Wieder- beschaffungswert netto in Fr. (① - ②)	④ Nutzungsdauer in Jahren	⑤ Erneuerungsrate in % (100/④)	⑥ Walterhaltungskosten in Fr./Jahr (③*⑤)
Anlageteile						
1. Wasserfassungen			-	50	2.00%	-
2. Aufbereitungsanlagen			-	33	3.00%	-
3. Pumpwerke, Druckreduzier- und Messschächte			-	50	2.00%	-
4. Reservoir			-	66	1.50%	-
5. Leitungen und Hydranten	8'000'000		8'000'000	80	1.25%	100'000
6. Mess-, Steuerungs-, Fernwirkanlagen			-	20	5.00%	-
7. Einkaufssummen, einmalige Konzessionsabgaben ³			-			-
Total 1 - 7	8'000'000	-	8'000'000			100'000

⑦ Bestand Verwaltungsvermögen in Franken		in Prozent von ③: (100*⑦/③)
⑧ Bestand Spezialfinanzierung Werterhalt in Franken		in Prozent von ③: (100*⑧/③)

Bemerkungen: Befürchtung des Rechnungsprüfungsorgans, Wiederbeschaffungswert sei zu tief. Der im 2018 neu ermittelte Wiederbeschaffungswert der Basler & Hofmann Ingenieure AG ist um rund 2 Mio. tiefer als der früher ermittelte Wert von 10,3419 Mio CHF. Die Anschlussgebühren werden gemäss Beschluss des Gemeinderates nicht angerechnet. Der Einlagesatz wird auf 140 % festgelegt.

⑨ Gewählter Einlagesatz in Prozent ⁵	140%
⑩ berechnete Einlage in SF Werterhalt in Franken (⑥ x ⑨)	140'000
Einmalige Anschlussgebühren, an Einlage angerechnet ⁶	-
Einlage Spezialfinanzierung abzüglich Anschlussgebühren	140'000
① Anzahl Einwohner im Versorgungsgebiet	1'702
② Einlage pro Einwohner in Franken (⑩ / ①)	82

Datum: 04.03.2026

Unterschrift: _____

¹ Dieses Blatt ist Bestandteil der Jahresrechnung

² Zu erwartende Beiträge aus dem kantonalen Trinkwasserfonds und von der Gebäudeversicherung abziehen (beim AWA erfragen).

³ Einkaufssummen an andere Wasserversorgungen, einmalige Konzessionsabgaben oder dergleichen - die Abschreibungssätze sind anhand der Laufzeiten festzulegen. Bestehen Kategorien mit unterschiedlichen Abschreibungssätzen, so ist die Rubrik 7 manuell mit zusätzlichen Zeilen zu ergänzen. Einkaufssummen an andere Wasserversorgungen sind verbindlich mit einem Abschreibungssatz von 3 % einzutragen.

⁴ Ermittlung des Einlageprozentsatzes gemäss Kapitel 6.1. der WEA-Broschüre "Finanzierung der Wasserversorgung" (2004).

⁵ Die Einlage in die Spezialfinanzierung muss mindestens 60% betragen, solange Verwaltungsvermögen besteht oder der Bestand der SF Werterhalt nicht mehr 25% des Wiederbeschaffungswertes beträgt.

⁶ Die einmaligen Anschlussgebühren dürfen an die jährliche Einlage in die Spezialfinanzierung Werterhalt angerechnet werden.

Wiederbeschaffungswert, Werterhaltungskosten und Einlage in die Spezialfinanzierung Werterhalt für die kommunalen Abwasseranlagen und gegebenenfalls den Gemeindeanteil an den regionalen Anlagen ¹

Rechnungsjahr:

Gemeinde:

Kontaktperson:

Telefon:

E-Mail:

Datengrundlagen AWA
 Gemeinde Anlagenbuchhaltung

Aktualisierungsjahr:

Datengrundlagen AWA
 Verband Anlagenbuchhaltung

	① Wieder- beschaffungswert in Fr.	② Nutzungsdauer in Jahren	③ Erneuerungsrate in % (100/②)	④ Werterhaltungskosten in Fr./a (①*③)	⑤ Einlage- satz ² %	⑥ Einlage in die Spezialfinanzierung in Fr./a (④*⑤)
1. Gemeindeanlagen						
1.1 Kanalisationen	20'500'000	80	1.25%	256'250	70%	179'375
1.2 Spezialbauwerke	150'000	50	2.00%	3'000	70%	2'100
1.3 Abwasserreinigungsanlagen		33	3.00%	-		-
Total 1 (1.1 - 1.3) bzw. mittlerer Einlagesatz (Spalte ⑤)	20'650'000			259'250	70%	181'475

2. Gemeindeanteil an regionalen Anlagen ³						
2.1 Kanalisationen		80	1.25%	-		-
2.2 Spezialbauwerke		50	2.00%	-		-
2.3 Abwasserreinigungsanlagen		33	3.00%	-		-
Total 2 (2.1 - 2.3) bzw. mittlerer Einlagesatz (Spalte ⑤)	-			-		-

Total 1 + 2 bzw. mittlerer Einlagesatz (Spalte ⑤)	20'650'000			259'250	70%	181'475
Einmalige Anschlussgebühren, an Einlage angerechnet ⁴						
Einlage Spezialfinanzierung abzüglich Anschlussgebühren						181'475

⑦ Stand Verwaltungsvermögen		in Prozent von ①: (100*⑦/①)				Höchstens Fr. 200 / EW ⁵
⑧ Stand Spezialfinanzierung Werterhalt		in Prozent von ①: (100*⑧/①)			EW ⁶	1'709
					Fr./EW	106

Bemerkungen: Die Anschlussgebühren werden gemäss Beschluss des Gemeinderates zusätzlich eingelegt und an der Einlage nicht angerechnet. Der Einlagesatz beträgt 70%

Datum:

Unterschrift:

¹ Diese Blatt ist Bestandteil der Jahresrechnung. Eine Kopie senden Sie bitte an das AWA:

ae_awa@bve.be.ch

² Die Einlage in die Spezialfinanzierung muss mindestens 60% betragen, solange der Bestand der SF Werterhalt nicht mehr als 25% des Wiederbeschaffungswertes beträgt.

³ Daten des Teils 2 nur dann angeben, wenn der Verband die Einlage in die Spezialfinanzierung nicht selber vornimmt. (Anteil gemäss Kostenverteiler Verband).

⁴ Die einmaligen Anschlussgebühren dürfen an die jährliche Einlage in die Spezialfinanzierung Werterhalt angerechnet werden.

⁵ Gemäss Artikel 32, Absatz 4 KGV ist die Einlage in die Spezialfinanzierung auf jährlich Fr. 200 (Gemeinde und Region) pro Einwohnerwert beschränkt.

⁶ Einwohnerwert (EW): Gemäss Artikel 36g KGV.

Bilanz

Gemeinde Wynau
Buchungsperiode 2025

Einwohnergemeinde		Anfangsbestand per 01.01.2025	Zuwachs	Veränderung Abgang	Endbestand per 31.12.2025
	Einwohnergemeinde				
1	Aktiven	20'281'921.11	25'183'907.05	25'721'879.70	19'743'948.46
2	Passiven	20'281'921.11	16'373'341.95	16'911'314.60	19'743'948.46

Bilanz

Gemeinde Wynau
Buchungsperiode 2025

Einwohnergemeinde		Anfangsbestand per 01.01.2025	Zuwachs	Veränderung Abgang	Endbestand per 31.12.2025
1	Aktiven	20'281'921.11	25'183'907.05	25'721'879.70	19'743'948.46
10	Finanzvermögen	7'488'174.95	24'333'574.65	24'795'623.75	7'026'125.85
100	Flüssige Mittel	2'976'462.43	7'884'186.56	7'886'329.38	2'974'319.61
1000	Kasse	14'070.50	78'784.65	88'380.15	4'475.00
10000	Kasse	14'070.50	78'784.65	88'380.15	4'475.00
10000.00	Kasse Kanzlei	14'070.50	78'784.65	88'380.15	4'475.00
1001	Post	1'951.29	78'606.90	77'859.80	2'698.39
10010	Post	1'951.29	78'606.90	77'859.80	2'698.39
10010.00	Postkonto 49-611-5	1'951.29	78'606.90	77'859.80	2'698.39
1002	Bank	2'960'440.64	7'726'795.01	7'720'089.43	2'967'146.22
10020	Bank	2'960'440.64	7'726'795.01	7'720'089.43	2'967'146.22
10020.00	Raiffeisen Murgenthal 46840.94	2'960'274.32	7'726'794.84	7'720'089.43	2'966'979.73
10020.07	Raiffeisen Murgenthal Sparkonto 31	166.32	0.17		166.49
101	Forderungen	3'108'253.25	15'987'177.30	16'091'586.84	3'003'843.71
1010	Forderungen aus Lieferungen und Leistungen	324'079.44	1'293'882.03	1'207'837.22	410'124.25
10100	Forderungen aus Lieferungen und Leistungen allg. Haushalt	94'374.14	317'248.43	248'059.82	163'562.75
10100.00	VESR-Debitoren allg. Haushalt	31'988.50	172'237.62	176'898.22	27'327.90
10100.01	OP-Forderungen allg. Haushalt	64'959.64	145'010.81	68'000.60	141'969.85
10100.99	Wertberichtigung Forderungen allg. Haushalt	2'574.00-		3'161.00	5'735.00-

Bilanz

Gemeinde Wynau
Buchungsperiode 2025

Einwohnergemeinde		Anfangsbestand per 01.01.2025	Zuwachs	Veränderung Abgang	Endbestand per 31.12.2025
10101	Forderungen aus Lieferungen und Leistungen SF Wasser	84'607.70	352'295.30	340'506.00	96'397.00
10101.00	VESR-Debitoren SF Wasser	89'164.70	352'295.30	339'843.00	101'617.00
10101.99	Wertberichtigung Forderungen SF Wasser	4'557.00-		663.00	5'220.00-
10102	Forderungen aus Lieferungen und Leistungen SF Abwasser	126'738.35	488'498.60	486'361.15	128'875.80
10102.00	VESR-Debitoren SF Abwasser	133'560.35	488'498.60	486'191.15	135'867.80
10102.99	Wertberichtigung Forderungen SF Abwasser	6'822.00-		170.00	6'992.00-
10103	Forderungen aus Lieferungen und Leistungen SF Abfall	18'359.25	135'839.70	132'910.25	21'288.70
10103.00	VESR-Debitoren SF Abfall	19'345.25	135'839.70	132'750.25	22'434.70
10103.99	Wertberichtigung Forderungen SF Abfall	986.00-		160.00	1'146.00-
1011	Kontokorrente mit Dritten	3'398.00	131'696.45	134'630.55	463.90
10110	Kontokorrente mit Dritten	3'398.00	131'696.45	134'630.55	463.90
10110.00	KK EC-/Postcard-Auszahlungen		62'559.30	62'559.30	
10110.01	Kontokorrent Fall Alt	8'469.85	19'130.15	27'600.00	
10110.02	KK Debitoren Ein- und Auszahlungen		7'527.05	7'527.05	
10110.03	KK Feuerwehr		34'010.10	34'010.10	
10110.07	KK GU aus Abrechnungen	3'398.00		2'934.10	463.90
10110.99	Wertberichtigung Forderungen KK Fall Alt	8'469.85-	8'469.85		
1012	Steuerforderungen	2'094'816.10	13'779'307.17	13'958'073.75	1'916'049.52
10120	Forderungen allgemeine Gemeindesteuern	2'094'816.10	13'779'307.17	13'958'073.75	1'916'049.52
10120.00	Steuerausstand allg. Gemeindesteuern	2'152'553.80	6'911'986.17	6'866'858.00	2'197'681.97

Bilanz

Gemeinde Wynau
Buchungsperiode 2025

Einwohnergemeinde		Anfangsbestand per 01.01.2025	Zuwachs	Veränderung Abgang	Endbestand per 31.12.2025
10120.10	Girokonto allg. Gemeindesteuern	165'907.85	6'866'858.00	7'032'041.75	724.10
10120.99	Wertberichtigung allg. Gemeindesteuern	223'645.55-	463.00	59'174.00	282'356.55-
1013	Anzahlungen an Dritte		250.00	250.00	
10130	Anzahlungen an Dritte		250.00	250.00	
10130.00	Lohnvorschüsse		250.00	250.00	
1014	Transferforderungen	672'243.10	668'447.68	672'243.10	668'447.68
10140	Transferforderungen	672'243.10	668'447.68	672'243.10	668'447.68
10140.00	Lastenausgleich Sozialhilfe	672'243.10	668'447.68	672'243.10	668'447.68
1016	Vorschüsse für vorläufige Verwaltungsausgaben		34'841.21	34'841.21	
10160	Vorschüsse für vorläufige Verwaltungsaufgaben		34'841.21	34'841.21	
10160.00	Vorschüsse Exkursionen, Lager, Ausflüge		34'415.71	34'415.71	
10160.01	Vorschuss Hauswirtschaft		425.50	425.50	
1019	Übrige Forderungen	13'716.61	78'752.76	83'711.01	8'758.36
10190	Übrige Forderungen	10'934.91	8'758.36	10'934.91	8'758.36
10190.00	Eidg. Stv., Guthaben Verrechnungssteuer	10'934.91	8'758.36	10'934.91	8'758.36
10191	Guthaben Sozialversicherungen	2'781.70		2'781.70	
10191.03	KK Unfallversicherungen	2'781.70		2'781.70	
10192	MWST Vorsteuerguthaben		69'994.40	69'994.40	
10192.10	Vorsteuern SF Wasser LR		7'048.95	7'048.95	
10192.11	Vorsteuern SF Wasser IR		9'805.70	9'805.70	
10192.20	Vorsteuern SF Abwasser LR		16'372.50	16'372.50	

Bilanz

Gemeinde Wynau
Buchungsperiode 2025

Einwohnergemeinde		Anfangsbestand per 01.01.2025	Zuwachs	Veränderung Abgang	Endbestand per 31.12.2025
10192.21	Vorsteuern SF Abwasser IR		27'763.70	27'763.70	
10192.30	Vorsteuern SF Abfall LR		9'003.55	9'003.55	
104	Aktive Rechnungsabgrenzungen	527'825.40	69'334.00	422'723.00	174'436.40
1041	Sach- und übriger Betriebsaufwand	650.00	13'170.00	650.00	13'170.00
10410	Sach- und übriger Betriebsaufwand	650.00	13'170.00	650.00	13'170.00
10410.00	TA Sach- und übr. Betriebsaufwand	650.00	13'170.00	650.00	13'170.00
1043	Transfers der Erfolgsrechnung	71'323.00	53'634.00	71'323.00	53'634.00
10430	Transfer der Erfolgsrechnung	71'323.00	53'634.00	71'323.00	53'634.00
10430.00	TA Transfers der Erfolgsrechnung	71'323.00	53'634.00	71'323.00	53'634.00
1045	Übriger betrieblicher Ertrag	84'000.00		84'000.00	
10450	übriger betrieblicher Ertrag	84'000.00		84'000.00	
10450.00	TA übriger betriebl. Ertrag	84'000.00		84'000.00	
1046	Aktive Rechnungsabgrenzungen Investitionsrechnung	371'852.40	2'530.00	266'750.00	107'632.40
10460	Aktive Rechnungsabgrenzungen Investitionsrechnung allg. HH	247'000.00		247'000.00	
10460.00	Akt. RA Subventionen allg. HH "nur Steuerhaushalt"	247'000.00		247'000.00	
10462	Aktive Rechnungsabgrenzungen Investitionsrechnung Abwasser	124'852.40	2'530.00	19'750.00	107'632.40
10462.00	Akt. RA Subventionen Abwasser "nur Abwasseranlagen"	124'852.40	2'530.00	19'750.00	107'632.40

Bilanz

Gemeinde Wynau
Buchungsperiode 2025

Einwohnergemeinde		Anfangsbestand per 01.01.2025	Zuwachs	Veränderung Abgang	Endbestand per 31.12.2025
106	Vorräte und angefangene Arbeiten	6'635.00	308.00	2'610.00	4'333.00
1061	Roh- und Hilfsmaterial	6'635.00	308.00	2'610.00	4'333.00
10610	Allgemeiner Haushalt	6'635.00	308.00	2'610.00	4'333.00
10610.00	Büromaterial	3'635.00	308.00		3'943.00
10610.01	Heizmaterialvorrat	3'000.00		2'610.00	390.00
107	Finanzanlagen	868'998.87	392'568.79	392'374.53	869'193.13
1070	Aktien und Anteilscheine	868'998.87	392'568.79	392'374.53	869'193.13
10700	Aktien und Anteilscheine	868'998.87	392'568.79	392'374.53	869'193.13
10700.00	Aktien BKW AG nom. CHF 20	3'004.00	364.00		3'368.00
10700.03	Raiffeisen Fonds Pension Invest Futura Yield	473'790.08	392'204.79	169.74	865'825.13
10700.04	Raiffeisen Fonds Focus Interest & Dividende	392'204.79		392'204.79	
14	Verwaltungsvermögen	12'793'746.16	850'332.40	926'255.95	12'717'822.61
140	Sachanlagen VV	9'501'649.55	782'636.45	775'412.75	9'508'873.25
1400	Grundstücke VV unüberbaut	196'366.35			196'366.35
14000	Grundstücke allg. Haushalt	196'366.35			196'366.35
14000.00	Grundstücke VV unüberbaut	196'366.35			196'366.35
1401	Strassen / Verkehrswege	1'269'362.55	91'181.95	50'285.25	1'310'259.25
14010	Strassen/Verkehrswege	1'269'362.55	91'181.95	50'285.25	1'310'259.25
14010.00	Strassen/Verkehrswege	1'500'578.50	91'181.95	7'411.50	1'584'348.95
14010.99	WB Strassen/Verkehrswege	231'215.95-		42'873.75	274'089.70-

Bilanz

Gemeinde Wynau
Buchungsperiode 2025

Einwohnergemeinde		Anfangsbestand per 01.01.2025	Zuwachs	Veränderung Abgang	Endbestand per 31.12.2025
1403	Übrige Tiefbauten	1'094'057.31	455'905.60	200'012.30	1'349'950.61
14030	Übrige Tiefbauten allg. Haush.	208'215.00		5'125.75	203'089.25
14030.00	Übrige Tiefbauten allg. Haush.	222'491.25			222'491.25
14030.99	WB übrige Tiefbauten allg. H'H	14'276.25-		5'125.75	19'402.00-
14031	Übrige Tiefbauten Wasservers.	253'801.65	122'598.95	23'025.65	353'374.95
14031.00	Wasserversorgung	271'395.10	122'598.95	18'329.80	375'664.25
14031.99	WB Wasserversorgung	17'593.45-		4'695.85	22'289.30-
14032	Übrige Tiefbauten Abwasserent.	632'040.66	333'306.65	171'860.90	793'486.41
14032.00	Abwasserentsorgung	674'566.11	333'306.65	151'034.95	856'837.81
14032.99	WB Abwasserentsorgung	42'525.45-		20'825.95	63'351.40-
1404	Hochbauten	5'186'164.85	39'101.15	243'444.90	4'981'821.10
14040	Hochbauten allg. Haushalt	5'186'164.85	39'101.15	243'444.90	4'981'821.10
14040.00	Hochbauten allg. Haushalt	5'812'417.10	39'101.15	59'650.00	5'791'868.25
14040.99	WB Hochbauten allg. Haushalt	626'252.25-		183'794.90	810'047.15-
1406	Mobilien VV	692'085.67	19'671.50	93'198.85	618'558.32
14060	Mobilien allgemeiner Haushalt	380'936.02	19'671.50	68'670.30	331'937.22
14060.00	Mobilien, Fahrzeuge, Geräte, Maschinen Allg. Haushalt	667'031.72	19'671.50		686'703.22
14060.99	WB Mobilien Allg. Haushalt	286'095.70-		68'670.30	354'766.00-
14061	Mobilien Wasserversorgung	5'566.05		1'855.35	3'710.70
14061.00	Mobilien, Geräte WV	18'553.50			18'553.50
14061.99	WB Mobilien, Geräte WV	12'987.45-		1'855.35	14'842.80-
14062	Mobilien Abwasserentsorgung	12'630.85		3'157.75	9'473.10
14062.00	Maschinen, Mobilien Abwasser	31'577.35			31'577.35
14062.99	WB Maschinen/Mobilien Abwasser	18'946.50-		3'157.75	22'104.25-
14065	Mobilien Feuerwehr	292'952.75		19'515.45	273'437.30

Bilanz

Gemeinde Wynau
Buchungsperiode 2025

Einwohnergemeinde		Anfangsbestand per 01.01.2025	Zuwachs	Veränderung Abgang	Endbestand per 31.12.2025
14065.00	Mobilien, Fahrzeuge, Geräte, Maschinen Feuerwehr	390'308.65			390'308.65
14065.95	WB Mobilien Feuerwehr	97'355.90-		19'515.45	116'871.35-
1407	Anlagen im Bau VV	2'134.60	176'776.25	2'134.60	176'776.25
14070	Anlagen im Bau Allg. Haushalt	2'134.60	7'411.50	2'134.60	7'411.50
14070.00	Anlagen im Bau Allg. Haushalt	2'134.60	7'411.50	2'134.60	7'411.50
14071	Anlagen im Bau Wasserversorg.		18'329.80		18'329.80
14071.00	Anlagen im Bau Wasserversorg.		18'329.80		18'329.80
14072	Anlagen im Bau Abwasserents.		151'034.95		151'034.95
14072.00	Anlagen im Bau Abwasserentsor.		151'034.95		151'034.95
1409	Übrige Sachanlagen	1'061'478.22		186'336.85	875'141.37
14090	Übrige Sachanlagen allg. H'H	14'111.10		7'055.60	7'055.50
14090.00	Übrige Sachanlagen allg. H'H	70'555.90			70'555.90
14090.99	WB Übrige Sachanlagen allg. HH	56'444.80-		7'055.60	63'500.40-
14099	Sammelkonto bestehendes VV beim Übergang au	1'047'367.12		179'281.25	868'085.87
14099.00	Bestehendes VV Allg. Haushalt	1'496'600.00			1'496'600.00
14099.10	Bestehendes VV Wasserversorg.	1'018'694.82			1'018'694.82
14099.50	Bestehendes VV Feuerwehr	131'900.00			131'900.00
14099.91	WB best. Wasserversorgung	683'796.45-		77'500.00	761'296.45-
14099.95	WB best. VV Feuerwehr	74'193.75-		8'243.75	82'437.50-
14099.99	WB best. VV Allg. Haushalt	841'837.50-		93'537.50	935'375.00-
142	Immaterielle Anlagen	664'225.51	46'562.70	135'112.80	575'675.41
1420	Software	94'192.20		33'143.45	61'048.75
14200	Informatik allgem. Haushalt	94'192.20		33'143.45	61'048.75
14200.00	Informatik allg. Haushalt	165'717.20			165'717.20
14200.99	WB Informatik allg. Verwaltung	71'525.00-		33'143.45	104'668.45-

Bilanz

Gemeinde Wynau
Buchungsperiode 2025

Einwohnergemeinde		Anfangsbestand per 01.01.2025	Zuwachs	Veränderung Abgang	Endbestand per 31.12.2025
1427	Immat. Anlagen in Realisierung	329'539.55	15'316.65	2'340.45	342'515.75
14270	Immat. Anlagen allg. Haushalt in Realisierung	162'400.45	8'734.65		171'135.10
14270.00	Immat. Anlagen allg. Haushalt in Realisierung	162'400.45	8'734.65		171'135.10
14272	Immat. SA Abwasser in Realisierung	167'139.10	6'582.00	2'340.45	171'380.65
14272.00	Immat. Anlagen Abwasserents. in Realisierung	167'139.10	6'582.00	2'340.45	171'380.65
1429	Übrige immaterielle Anlagen	240'493.76	31'246.05	99'628.90	172'110.91
14290	Übrige Immat. Sachanlagen	161'553.96	28'291.05	37'438.50	152'406.51
14290.00	Immat. Anlagen allg. HH	316'145.96	28'291.05		344'437.01
14290.99	WB immat. Anlagen	154'592.00-		37'438.50	192'030.50-
14291	Übrige Immat. Anlagen Wasserversorgung	4'531.10		1'132.75	3'398.35
14291.00	Immat. Anlagen Wasser	11'327.70			11'327.70
14291.99	WB Immat. Anlagen Wasser	6'796.60-		1'132.75	7'929.35-
14292	Übrige Immat. Anlagen Abwasser	74'408.70	2'955.00	61'057.65	16'306.05
14292.00	Immat. Anlagen Abwasser	317'785.20	2'955.00		320'740.20
14292.99	WB Immat. Anlagen Abwasser	243'376.50-		61'057.65	304'434.15-
144	Darlehen	1'248'600.00		9'340.75	1'239'259.25
1444	Darlehen an öffentlichen Unternehmungen	1'145'000.00			1'145'000.00
14440	Darlehen öffentlich allg. H'H	1'145'000.00			1'145'000.00
14440.01	Darlehen GBW verzinst	474'500.00			474'500.00
14440.02	Darlehen GBW unverzinst	270'500.00			270'500.00

Bilanz

Gemeinde Wynau
Buchungsperiode 2025

Einwohnergemeinde		Anfangsbestand per 01.01.2025	Zuwachs	Veränderung Abgang	Endbestand per 31.12.2025
14440.04	Darlehen Werkbetriebe Wynau	400'000.00			400'000.00
1446	Darlehen an private Organis. ohne Erwerbszweck	103'600.00		9'340.75	94'259.25
14460	Allgemeiner Haushalt	103'600.00		9'340.75	94'259.25
14460.06	Darlehen Sport Club Wynau o.Z.	103'600.00		9'340.75	94'259.25
145	Beteiligungen, Grundkapitalien	1'200'005.00			1'200'005.00
1454	Beteiligungen an öffentlichen Unternehmungen	1'200'000.00			1'200'000.00
14540	Allgemeiner Haushalt	1'200'000.00			1'200'000.00
14540.04	Dotationskapital WBW	1'200'000.00			1'200'000.00
1455	Beteiligungen an privaten Unternehmungen	5.00			5.00
14550	Allgemeiner Haushalt	5.00			5.00
14550.00	Aktien und Anteilscheine	5.00			5.00
146	Investitionsbeiträge	179'266.10	21'133.25	6'389.65	194'009.70
1461	Investitionsbeiträge an Kantone und Konkordate		21'133.25	845.35	20'287.90
14610	Allgemeiner Haushalt		21'133.25	845.35	20'287.90
14610.00	Investitionsbeiträge Kanton		21'133.25		21'133.25
14610.99	WB Inv.-Beiträge Kanton			845.35	845.35-
1462	Investitionsbeiträge an Gemeinden und Gemeindeverbände	179'266.10		5'544.30	173'721.80
14621	Wasserversorgung	179'266.10		5'544.30	173'721.80
14621.00	Inv.-Beiträge Wasserversorgung	184'810.40			184'810.40

Bilanz

Gemeinde Wynau
Buchungsperiode 2025

Einwohnergemeinde		Anfangsbestand per 01.01.2025	Zuwachs	Veränderung Abgang	Endbestand per 31.12.2025
14621.91	WB Invest.-Beiträge WV	5'544.30-		5'544.30	11'088.60-
2	Passiven	20'281'921.11	16'373'341.95	16'911'314.60	19'743'948.46
20	Fremdkapital	12'932'029.15	15'218'066.70	16'172'380.65	11'977'715.20
200	Laufende Verbindlichkeiten	468'465.53	14'878'092.45	14'725'712.15	620'845.83
2000	Laufende Verbindlichkeiten aus Lieferungen und Leistungen vo	436'287.65	7'098'412.73	6'940'353.58	594'346.80
20000	Kreditoren	436'287.65	6'852'576.63	6'694'517.48	594'346.80
20000.00	Kreditoren Allg. Haushalt	436'287.65	6'852'576.63	6'694'517.48	594'346.80
20001	Kreditoren Sozial- und Personalversicherungen		245'836.10	245'836.10	
20001.00	KK Kinder- und Ausbildungszulagen		18'168.95	18'168.95	
20001.01	KK AHV/ALV/IV/EO		121'466.25	121'466.25	
20001.02	KK Pensionskasse		79'663.40	79'663.40	
20001.03	KK Unfallversicherungen		16'445.60	16'445.60	
20001.04	KK Krankentaggeldversicherung		10'091.90	10'091.90	
2001	Kontokorrente mit Dritten		114'007.25	114'007.25	
20012	KK mit andern Dritten		114'007.25	114'007.25	
20012.00	KK mit andern Dritten		35'830.25	35'830.25	
20012.02	KK WBW Kundenzahlungen		78'177.00	78'177.00	
2002	Steuern	17'719.43	140'088.60	146'036.70	11'771.33
20022	Steuerschulden MWST	17'719.43	140'088.60	146'036.70	11'771.33
20022.00	Eidg. Stv. Mwstschulden	17'719.43	82'015.35	87'963.45	11'771.33
20022.10	Umsatzsteuern SF Wasser LR		9'078.30	9'078.30	
20022.20	Umsatzsteuern SF Abwasser LR		36'655.45	36'655.45	
20022.21	Umsatzsteuern SF Abwasser IR		189.55	189.55	
20022.30	Umsatzsteuern SF Abfall LR		12'149.95	12'149.95	

Bilanz

Gemeinde Wynau
Buchungsperiode 2025

Einwohnergemeinde		Anfangsbestand per 01.01.2025	Veränderung		Endbestand per 31.12.2025
			Zuwachs	Abgang	
2005	Interne Kontokorrente	2'620.00	7'517'713.62	7'518'763.62	1'570.00
20052	Abrechnungskonten übrige Steuern		6'593.55	6'593.55	
20052.00	KK Quellensteuer		6'593.55	6'593.55	
20053	Abrechnungskonten	2'620.00	7'511'120.07	7'512'170.07	1'570.00
20053.00	Abrechnungskonto Löhne		816'203.05	816'203.05	
20053.01	Ausgelöste Kreditoren		6'692'847.02	6'692'847.02	
20053.02	Abrechnungskonto Schule	2'620.00	2'070.00	3'120.00	1'570.00
2006	Depotgelder und Kautionen	11'838.45	7'870.25	6'551.00	13'157.70
20060	Depotgelder und Kautionen	11'838.45	7'870.25	6'551.00	13'157.70
20060.00	Papierkasse, Schule	10'313.20	7'870.25	6'551.00	11'632.45
20060.01	Sport Schule J+S	1'525.25			1'525.25
201	Kurzfr Finanzverbindlichkeiten	1'100'000.00	100'000.00	1'100'000.00	100'000.00
2014	Kurzfristiger Anteil langfristiger Verbindlichkeiten	1'100'000.00	100'000.00	1'100'000.00	100'000.00
20144	Kurzfr. Anteil von langfr. Darlehen	1'100'000.00	100'000.00	1'100'000.00	100'000.00
20144.00	Kfr. Anteil von Lfr. Darlehen	1'100'000.00	100'000.00	1'100'000.00	100'000.00
204	Passive Rechnungsabgrenzung	102'120.50	92'052.75	102'120.50	92'052.75
2041	Sach- und übriger Betriebsaufwand	10'034.00	5'715.75	10'034.00	5'715.75
20410	Sach- und Betriebsaufwand	10'034.00	5'715.75	10'034.00	5'715.75
20410.00	RA Sach- u. Betriebsaufwand	10'034.00	5'715.75	10'034.00	5'715.75

Bilanz

Gemeinde Wynau
Buchungsperiode 2025

Einwohnergemeinde		Anfangsbestand per 01.01.2025	Zuwachs	Veränderung Abgang	Endbestand per 31.12.2025
2043	Transfers der Erfolgsrechnung	72'757.50	67'900.00	72'757.50	67'900.00
20430	RA Transfer d. Erfolgsrechnung	72'757.50	67'900.00	72'757.50	67'900.00
20430.00	RA Transfer d. Erfolgsrechnung	72'757.50	67'900.00	72'757.50	67'900.00
2044	Finanzaufwand / Finanzertrag	19'329.00	18'437.00	19'329.00	18'437.00
20440	Finanzaufwand/-ertrag	19'329.00	18'437.00	19'329.00	18'437.00
20440.00	RA Finanzaufwand/-ertrag	19'329.00	18'437.00	19'329.00	18'437.00
205	Kurzfristige Rückstellungen	44'548.00	46'502.00	44'548.00	46'502.00
2050	Kurzfr. Rückstellungen aus Mehrleistungen des Personals	31'048.00	32'802.00	31'048.00	32'802.00
20500	Kurzfristige Rückstellungen aus Mehrleistungen Personal	31'048.00	32'802.00	31'048.00	32'802.00
20500.00	Rückstellung nicht bezogener Ferien, Gleit- und Überzeiten	31'048.00	32'802.00	31'048.00	32'802.00
2055	Kurzfr. Rückstellungen übrige betriebliche Tätigkeit	13'500.00	13'700.00	13'500.00	13'700.00
20550	Kfr. Rückstell. ü. betr. Tätig	13'500.00	13'700.00	13'500.00	13'700.00
20550.00	Kfr. Rückstel. übrige betriebl. Tätigkeiten	13'500.00	13'700.00	13'500.00	13'700.00
206	Langfr. Finanzverbindlichkeit.	11'200'000.00	100'000.00	200'000.00	11'100'000.00
2064	Darlehen, Schuldscheine	11'200'000.00	100'000.00	200'000.00	11'100'000.00
20640	Darlehen, Schuldscheine	11'200'000.00	100'000.00	200'000.00	11'100'000.00
20640.00	AXA Versicherungen AG bis 02.11.2031	2'000'000.00			2'000'000.00
20640.01	Darlehen Postfinance bis 31.07.2034	900'000.00			900'000.00

Bilanz

Gemeinde Wynau
Buchungsperiode 2025

Einwohnergemeinde		Anfangsbestand per 01.01.2025	Zuwachs	Veränderung Abgang	Endbestand per 31.12.2025
20640.02	Darlehen Postfinance bis 25.06.2027	2'000'000.00			2'000'000.00
20640.03	Darlehen Raiffeisenbank bis 30.06.2027	2'000'000.00			2'000'000.00
20640.04	Darlehen Postfinance bis 16.10.2028	2'700'000.00			2'700'000.00
20640.05	Darlehen Burgergemeinde bis 31.10.2027	1'600'000.00	100'000.00	200'000.00	1'500'000.00
209	Verbindlichkeiten gegenüber Spezialfinanzierungen u. Fonds	16'895.12	1'419.50		18'314.62
2092	Verbindlichkeiten gegenüber Legaten und Stiftungen	16'895.12	1'419.50		18'314.62
20920	Verpflichtungen gegenüber Legaten und Stiftungen	16'895.12	1'419.50		18'314.62
20920.00	Flückiger-Legat	8'173.05	8.00		8'181.05
20920.02	Polytronic, El. Trefferanzeige	8'606.50	1'411.50		10'018.00
20920.03	Kap'ausschüttung Anzeiger	115.57			115.57
29	Eigenkapital	7'349'891.96	1'155'275.25	738'933.95	7'766'233.26
290	Verpfl. (+) bzw. Vorschüsse (-) gegenüber SF	2'656'105.69	6'705.57	157'588.11	2'505'223.15
2900	Spezialfinanzierungen im EK	2'656'105.69	6'705.57	157'588.11	2'505'223.15
29000.00	SF RA Feuerwehr (zweiseitig)	247'629.12		18'171.27	229'457.85
29001	Spezialfinanzierung Wasserversorgung	922'757.56	3'229.33	18'927.70	907'059.19
29001.00	SF RA Wasser	695'624.86	3'229.33		698'854.19
29001.01	Wasserversorgung (RA) SF Wasser nach Art 85a GV Wasserleitung WUL	227'132.70		18'927.70	208'205.00

Bilanz

Gemeinde Wynau
Buchungsperiode 2025

Einwohnergemeinde		Anfangsbestand per 01.01.2025	Zuwachs	Veränderung Abgang	Endbestand per 31.12.2025
29002	Spezialfinanzierung Abwasserentsorgung	561'041.51	3'476.24		564'517.75
29002.00	SF RA Abwasser Abwasserversorgung (RA)	561'041.51	3'476.24		564'517.75
29003	Spezialfinanzierung Abfall	169'066.92		12'545.14	156'521.78
29003.00	SF RA Abfall Abfall (RA)	169'066.92		12'545.14	156'521.78
29004	SF Übertrag WBW	755'610.58		107'944.00	647'666.58
29004.00	SF Übertrag WBW / Art. 85a	755'610.58		107'944.00	647'666.58
293	Vorfinanzierungen	1'276'154.60	321'787.00	179'012.60	1'418'929.00
2930	Vorfinanzierungen	1'276'154.60	321'787.00	179'012.60	1'418'929.00
29300	Allgemeiner Haushalt	16'657.15	17.00	3'243.00	13'431.15
29300.00	Vorfinanzierung Grabunterhalt	16'657.15	17.00	3'243.00	13'431.15
29301	Wasserversorgung Werterhalt	311'533.70	140'075.00	90'728.25	360'880.45
29301.00	Wasserversorgung Werterhalt	311'533.70	140'075.00	90'728.25	360'880.45
29302	Abwasserentsorgung Werterhalt	947'963.75	181'695.00	85'041.35	1'044'617.40
29302.00	Abwasserentsorgung Werterhalt	947'963.75	181'695.00	85'041.35	1'044'617.40
294	Reserven	782'608.08			782'608.08
2940	Finanzpolitische Reserve	782'608.08			782'608.08
29400	Finanzpolitische Reserve	782'608.08			782'608.08
29400.00	Zusätzliche Abschreibungen	782'608.08			782'608.08

Bilanz

Gemeinde Wynau
Buchungsperiode 2025

Einwohnergemeinde		Anfangsbestand per 01.01.2025	Zuwachs	Veränderung Abgang	Endbestand per 31.12.2025
299	Bilanzüberschuss/-fehlbetrag	2'635'023.59	826'782.68	402'333.24	3'059'473.03
2990	Jahresergebnis	402'333.24	424'449.44	402'333.24	424'449.44
29900	Jahresergebnis	402'333.24	424'449.44	402'333.24	424'449.44
29900.00	Jahresergebnis	402'333.24	424'449.44	402'333.24	424'449.44
2999	Kumulierte Ergebnisse der Vorjahre	2'232'690.35	402'333.24		2'635'023.59
29990	Kumulierte Ergebnisse der Vorjahre	2'232'690.35	402'333.24		2'635'023.59
29990.00	Kumulierte Ergebnisse der Vorjahre	2'232'690.35	402'333.24		2'635'023.59

Erfolgsrechnung

Gemeinde Wynau
Buchungsperiode 2025

Einwohnergemeinde	Funktionale Gliederung	Rechnung 2025		Budget 2025		Rechnung 2024	
		Aufwand	Ertrag	Aufwand	Ertrag	Aufwand	Ertrag
	Einwohnergemeinde	8'449'159.19	8'449'159.19	8'205'980	8'205'980	8'364'588.39	8'364'588.39
0	Allgemeine Verwaltung	804'366.38	167'619.70 636'746.68	804'840	161'830 643'010	759'872.36	162'037.03 597'835.33
1	Öff. Ordnung/Sicherh./Verteid.	331'271.87	270'948.97 60'322.90	345'740	282'280 63'460	377'934.28	275'013.50 102'920.78
2	Bildung	2'499'943.31	626'568.01 1'873'375.30	2'434'600	608'600 1'826'000	2'461'394.44	671'366.74 1'790'027.70
3	Kultur, Sport und Freizeit, Kirche	69'352.05	10'040.00 59'312.05	77'300	5'500 71'800	65'260.95	6'465.00 58'795.95
4	Gesundheit	10'655.25	0.00 10'655.25	14'670	800 13'870	11'855.33	0.00 11'855.33
5	Soziale Sicherheit	1'689'546.05	64'967.53 1'624'578.52	1'816'850	63'000 1'753'850	1'704'607.90	80'191.60 1'624'416.30
6	Verkehr und Nachrichten- übermittlung	638'656.96	163'405.15 475'251.81	713'220	162'600 550'620	614'085.62	154'024.25 460'061.37
7	Umweltschutz und Raumordnung	1'273'699.30	1'185'814.95 87'884.35	1'378'330	1'274'480 103'850	1'340'500.44	1'267'716.39 72'784.05
8	Volkswirtschaft	800.00 72'280.90	73'080.90	2'000 93'000	95'000	866.50 74'888.50	75'755.00
9	Finanzen und Steuern	1'130'868.02 4'755'845.96	5'886'713.98	618'430 4'933'460	5'551'890	1'028'210.57 4'643'808.31	5'672'018.88

Erfolgsrechnung

Gemeinde Wynau
Buchungsperiode 2025

Einwohnergemeinde Funktionale Gliederung	Rechnung 2025		Budget 2025		Rechnung 2024	
	Aufwand	Ertrag	Aufwand	Ertrag	Aufwand	Ertrag
0 Allgemeine Verwaltung	804'366.38	167'619.70	804'840	161'830	759'872.36	162'037.03
01 Legislative und Exekutive	100'417.59		102'320		103'048.85	
011 Legislative	12'710.64		16'800		11'730.80	
0110 Legislative	12'710.64		16'800		11'730.80	
3000.00 Löhne, Tag- und Sitzungsgelder	1'350.00		2'500		1'710.00	
3100.00 Büromaterial	1'135.05		1'600		0.00	
3102.00 Drucksachen, Publikationen	816.95		500		550.25	
3130.00 Verpacken Stimm-, Wahlmaterial	0.00		1'200		0.00	
3130.01 Dienstleistungen Dritte/Porti	1'887.69		3'000		2'595.50	
3132.00 Honorar Rechnungsprüfung	6'708.95		6'800		6'063.05	
3158.00 Unterhalt Software und Lizenzen	0.00		300		0.00	
3170.00 Spesen, Vpfl. Wahlausschuss	0.00		100		0.00	
3636.00 Beiträge an Amtsparteien	812.00		800		812.00	
012 Exekutive	87'706.95		85'520		91'318.05	
0120 Exekutive	87'706.95		85'520		91'318.05	
3000.00 Löhne, Tag-/Sitzungsgelder GR	50'870.00		50'400		50'420.00	
3000.01 Löhne, Tag-/Si-Gelder GBP	6'372.50		6'400		6'545.00	
3050.00 AG-Beiträge AHV, IV, EO, ALV	2'774.20		3'600		2'719.80	
3053.00 AG-Beiträge an Unfallvers.	100.00		100		100.00	
3054.00 AG-Beiträge an FAK	642.75		870		630.15	
3090.00 Aus- und Weiterbildung	3'134.90		3'200		2'400.00	
3101.00 Jungbürgerfeier	223.90		500		27.05	
3170.00 Repräsentationsausgaben	6'042.55		2'000		10'602.85	
3170.01 Reisekosten und Spesen	17'546.15		18'450		17'873.20	

Erfolgsrechnung

Gemeinde Wynau
Buchungsperiode 2025

Einwohnergemeinde	Funktionale Gliederung	Rechnung 2025		Budget 2025		Rechnung 2024	
		Aufwand	Ertrag	Aufwand	Ertrag	Aufwand	Ertrag
02	Allgemeine Dienste	703'948.79	167'619.70	702'520	161'830	656'823.51	162'037.03
022	Allgemeine Dienste	681'431.74	166'989.70	677'570	161'200	637'539.17	161'407.03
0220	Allgemeine Dienste	681'431.74	166'989.70	677'570	161'200	637'539.17	161'407.03
3010.00	Löhne des Verwaltungspersonal	412'408.15		408'400		391'013.70	
3040.00	Betreuungszulagen	2'685.25		2'160		2'178.00	
3050.00	AG-Beiträge AHV, IV, EO, ALV	26'328.75		26'500		25'690.90	
3052.00	AG-Beiträge an Pensionskasse	23'806.70		22'100		21'043.00	
3053.00	AG-Beiträge an Unfallvers.	3'488.90		3'500		3'361.65	
3054.00	AG-Beiträge an FAK	6'100.55		6'100		5'952.05	
3055.00	AG-Beiträge an KTG	5'217.80		5'300		5'166.90	
3090.00	Aus- und Weiterbildung	9'905.00		10'530		6'221.10	
3091.00	Personalbeschaffung/-werbung	212.95		500		1'115.25	
3099.00	Personalgeschenke	483.70		200		141.95	
3099.01	Personalanlässe	1'348.70		2'800		2'325.95	
3100.00	Büromaterial	6'903.55		6'000		5'388.40	
3102.00	Drucksachen, Publikationen	361.65		1'300		432.70	
3103.00	Fachliteratur, Zeitschriften	916.00		900		916.00	
3112.00	Anschaffung von Dienstkleidern	0.00		100		0.00	
3113.00	Anschaffung Hardware	624.30		600		1'499.35	
3118.00	Anschaffung Software und Lizenzen	8'983.85		8'750		1'513.40	
3130.00	Telefon, Kommunikation	4'976.95		5'600		5'321.65	
3130.01	Porti-, PC-, Bankspesen	13'066.52		10'000		11'345.73	
3130.02	Dienstleistungen Dritter	2'929.55		3'700		2'276.92	
3130.03	Betriebskosten	2'440.72		1'000		814.29	
3130.04	Kosten für amtliche Bewertung	1'231.30		2'000		2'365.15	
3130.05	Gebühren an staatl. Ämter	714.10		700		716.40	
3132.00	Honorare, externe Dienstl.	24'877.55		25'000		26'123.75	
3134.00	Sachversicherungsprämien	9'418.30		9'050		9'709.40	
3150.00	Unterhalt Büromöbel u. -geräte	2'742.60		3'150		3'455.55	
3153.00	Informatik-Unterhalt Hardware	3'132.15		3'000		2'331.70	
3158.00	Informatik-Unterhalt Software	30'070.80		28'850		22'299.05	
3161.00	Miete Kopierer	6'096.60		6'100		6'096.60	

Erfolgsrechnung

Gemeinde Wynau
Buchungsperiode 2025

Einwohnergemeinde Funktionale Gliederung	Rechnung 2025		Budget 2025		Rechnung 2024	
	Aufwand	Ertrag	Aufwand	Ertrag	Aufwand	Ertrag
3170.00 Reisekosten und Spesen	763.75		1'000		1'448.83	
3300.90 Planm. Abschreibungen ü. SA	7'055.60		7'060		7'055.60	
3320.00 Planm. Abschreibung Informatik	33'143.45		38'350		33'143.45	
3499.00 Übriger Finanzaufwand	30.10		0		11.00	
3611.00 Ent. Kt Servicegebühren StV	24'943.90		24'500		24'961.80	
3635.00 Mitgliederbeiträge an Verbände	4'022.00		2'770		4'102.00	
4240.00 Verr. Arbeitsaufwand WBW		4'035.00		4'100		4'035.00
4250.00 Erlös aus Verkäufe		418.55		1'500		654.65
4260.02 Rückerstattungen		4'532.50		0		315.10
4260.03 Rückerstatt. Betriebskosten		968.55		200		279.60
4290.00 Übrige Entgelte		225.00		100		220.50
4309.00 Ertrag Mahngebühren		2'379.25		1'000		1'464.53
4611.00 Entschädigung des Kantons		1'630.85		1'500		1'637.65
4612.00 Int. Verrechnung SF		29'700.00		29'700		29'700.00
4910.00 Int. Verrechnung Verwaltung		123'100.00		123'100		123'100.00
029 Verwaltungsliegenschaften	22'517.05	630.00	24'950	630	19'284.34	630.00
0290 Verwaltungsliegenschaften	22'517.05	630.00	24'950	630	19'284.34	630.00
3101.00 Reinigungs-/Verbrauchsmaterial	10.80		500		22.30	
3120.00 Ver- und Entsorgung	5'994.70		7'700		5'356.55	
3130.00 Dienstleistungen Dritter	466.85		0		0.00	
3134.00 Sachversicherungsprämien	1'229.30		1'000		1'080.25	
3144.00 Baulicher Unterhalt Hochbauten	2'362.60		2'400		238.85	
3151.00 URE Geräte/Maschinen/Werkzeug Geräte, Werkzeuge	1'207.95		2'100		1'341.54	
3300.40 Planm. Abschreibungen Hochbau.	244.85		250		244.85	
3910.00 Interne Verrechnung Reinigung	7'000.00		7'000		7'000.00	
3930.00 Int. Verr. Heizenergie v. SH	4'000.00		4'000		4'000.00	
4470.00 Pachtzinsen Land VV		630.00		630		630.00

Erfolgsrechnung

Gemeinde Wynau
Buchungsperiode 2025

Einwohnergemeinde Funktionale Gliederung		Rechnung 2025		Budget 2025		Rechnung 2024	
		Aufwand	Ertrag	Aufwand	Ertrag	Aufwand	Ertrag
1	Öff. Ordnung/Sicherh./Verteid.	331'271.87	270'948.97	345'740	282'280	377'934.28	275'013.50
11	Öffentliche Sicherheit	1'872.20	3'010.00	1'900	2'000	1'709.00	1'126.00
111	Polizei	1'872.20	3'010.00	1'900	2'000	1'709.00	1'126.00
1110	Polizei	1'872.20	3'010.00	1'900	2'000	1'709.00	1'126.00
3631.00	Beitrag Interventionskosten	1'872.20		1'900		1'709.00	
4210.00	Polizeiliche Zustellungen		3'010.00		2'000		1'126.00
14	Allgemeines Rechtswesen	134'467.25	120'858.60	169'100	147'000	169'520.28	133'351.25
140	Allgemeines Rechtswesen	134'467.25	120'858.60	169'100	147'000	169'520.28	133'351.25
1400	Allgemeines Rechtswesen	134'467.25	120'858.60	169'100	147'000	169'520.28	133'351.25
3102.01	Baupublikationen	7'142.95		8'000		9'317.65	
3130.00	Einbürgerungsgebühren	3'450.00		1'100		1'150.00	
3130.01	Amts- und Fachberichte BG	18'815.80		50'000		32'202.05	
3130.02	Gebührenaufwand Einw.-Kontroll	11'655.80		13'000		12'847.00	
3132.00	Nachführung Vermessungswerk	6'753.20		7'000		6'152.43	
3132.01	Honorare externe Berater	6'649.50		10'000		27'851.15	
3910.00	Interne Verrechnung Verwaltung	80'000.00		80'000		80'000.00	
4210.00	Einbürgerungsgebühren		7'950.00		2'000		1'500.00
4210.01	Gebührenertrag Bauverwaltung		46'258.80		82'000		66'736.45
4210.02	Gebühren Einw.-Kontrolle		26'692.40		24'000		26'114.80
4260.01	Rückerstattungen		557.40		0		0.00
4270.00	Bussen		400.00		0		0.00
4612.00	Interne Verrech. Bauverwaltung		39'000.00		39'000		39'000.00

Erfolgsrechnung

Gemeinde Wynau
Buchungsperiode 2025

Einwohnergemeinde Funktionale Gliederung	Rechnung 2025		Budget 2025		Rechnung 2024	
	Aufwand	Ertrag	Aufwand	Ertrag	Aufwand	Ertrag
15 Feuerwehr	143'228.87	143'227.87	128'480	128'480	129'453.15	129'453.15
150 Feuerwehr	143'228.87	143'227.87	128'480	128'480	129'453.15	129'453.15
1500 Feuerwehr	143'228.87	143'227.87	128'480	128'480	129'453.15	129'453.15
3000.00 Löhne, Tag- und Sitzungsgelder	16'134.30		19'150		20'731.00	
3001.00 Sold	25'180.80		17'000		15'065.00	
3050.00 AG-Beiträge AHV, IV, EO, ALV	177.30		250		169.00	
3053.00 AG-Beiträge an Unfallvers.	351.20		350		350.00	
3054.00 AG-Beiträge an FAK	41.05		60		39.15	
3055.00 AG-Beiträge an KTG	1.80		0		0.00	
3090.00 Aus- und Weiterbildung	6'926.20		9'700		6'528.30	
3099.00 Entlassungen, Personalgeschenk	273.20		240		470.00	
3100.00 Büromaterial	0.00		600		110.30	
3101.00 Betriebs-, Verbrauchsmaterial	4'721.49		3'040		1'467.30	
3111.00 Anschaffung von Ausrüstungs- und Korpsmaterial	13'600.05		12'220		10'806.05	
3120.00 Ver- und Entsorgung	2'992.70		3'750		2'505.90	
3130.00 Dienstleistung Kommunikation Alarmzentrale	934.53		2'200		606.66	
3130.01 Dienstleistungen Ernstfalleinsätze	4'308.15		250		138.30	
3130.02 Ärztliche Untersuchungen	1'176.80		710		628.70	
3134.00 Sachversicherungsprämien	3'087.80		3'140		3'142.90	
3137.00 Motorfahrzeugsteuern	386.40		440		446.60	
3144.00 Baulicher Unterhalt Feuerwehrmagazin	0.00		6'000		0.00	
3151.00 Unterhalt Apparate, Maschinen, Geräte, Fahrzeuge, Werkzeuge	16'676.85		7'370		15'007.25	
3158.00 Unterhalt Software	0.00		300		0.00	
3170.00 Verpflegungs- und Reisespesen	6'859.35		5'000		7'598.40	
3180.00 Wertberichtigungen Feuerwehersatzabgaben	463.00-		0		77.00	
3181.00 Tatsächl. Forderungsverluste	7'806.30		6'000		6'571.30	
3199.00 Übriger Betriebsaufwand	1'625.00		0		821.00	

Erfolgsrechnung

Gemeinde Wynau
Buchungsperiode 2025

Einwohnergemeinde Funktionale Gliederung	Rechnung 2025		Budget 2025		Rechnung 2024	
	Aufwand	Ertrag	Aufwand	Ertrag	Aufwand	Ertrag
3300.60 Planm. Abschreibung Masch./Mob	19'515.45		19'530		19'515.45	
3300.90 Abschreibungen übriges AV	8'243.75		8'250		8'243.75	
3409.00 Intern verrechneter Zins	89.00		180		289.00	
3612.00 Interne Verrechnung Verwaltung	1'200.00		1'200		1'200.00	
3635.00 Beiträge an Feuerwehrverbände	1'382.40		1'550		1'199.40	
4200.00 Feuerwehersatzabgaben		108'144.60		108'000		112'748.15
4240.00 Dienstleistungen Einsätze		2'170.00		500		1'955.00
4260.00 Rückerstattungen		0.00		100		0.00
4634.00 Beiträge der Gebäudevers.		14'742.00		15'000		14'750.00
9010.00 Abschluss SF Ertragsüberschuss	0.00		0		5'725.44	
9011.00 Abschluss SF Aufwandüberschuss		18'171.27		4'880		0.00
16 Verteidigung	51'703.55	3'852.50	46'260	4'800	77'251.85	11'083.10
161 Militärische Verteidigung	8'644.85	1'402.50	10'000	2'000	16'998.70	9'883.10
1610 Militärische Verteidigung	8'644.85	1'402.50	10'000	2'000	16'998.70	9'883.10
3120.00 Ver- und Entsorgung	5'722.65		4'300		4'330.55	
3130.00 Dienstleistungen Dritter	0.00		0		1'588.65	
3134.00 Sachversicherungsprämien	558.50		600		612.65	
3144.00 Baul. Unterhalt Schützenhaus	961.20		2'000		0.00	
3151.00 Unterhalt Apparate, Maschinen, Geräte, Werkzeuge	0.00		600		9'432.60	
3300.40 Planm Abschreibung Schützenhau	0.00		1'000		0.00	
3502.00 Einlagen in Fonds Polytronik	1'402.50		1'500		1'034.25	
4240.00 Abgabe Schussgeld		1'402.50		1'500		1'034.25
4502.00 Entnahmen aus Fonds Polytronik		0.00		500		8'848.85
162 Zivile Verteidigung	43'058.70	2'450.00	36'260	2'800	60'253.15	1'200.00
1621 Ziviler Gemeindeführungsstab	160.60	250.00	500	600	1'804.40	600.00
3151.00 Unterhalt Apparate, Maschinen, Geräte, Fahrzeuge, Werkzeuge	160.60		500		1'804.40	
4611.00 Entschädigung des Kantons		250.00		600		600.00

Erfolgsrechnung

Gemeinde Wynau
Buchungsperiode 2025

Einwohnergemeinde Funktionale Gliederung	Rechnung 2025		Budget 2025		Rechnung 2024	
	Aufwand	Ertrag	Aufwand	Ertrag	Aufwand	Ertrag
1626 Regionale Zivilschutzorg.	42'898.10	2'200.00	35'760	2'200	58'448.75	600.00
3120.00 Ver- und Entsorgung	17'418.90		8'060		16'102.65	
3134.00 Sachversicherungsprämien	2'079.60		2'400		2'419.95	
3144.00 Baul. Unterhalt ZSA	0.00		2'000		16'227.10	
3151.00 Unterhalt Apparate, Maschinen, Geräte, Werkzeuge	0.00		1'000		737.85	
3612.00 Entschädigungen ZSO Stadt Langenthal	23'399.60		22'300		22'961.20	
4260.00 Rückerstattungen		600.00		600		0.00
4470.00 Mieteinnahmen ZSA		1'600.00		1'600		600.00
2 Bildung	2'499'943.31	626'568.01	2'434'600	608'600	2'461'394.44	671'366.74
21 Obligatorische Schule	2'499'943.31	626'568.01	2'434'600	608'600	2'461'394.44	671'366.74
211 Eingangsstufe	233'406.66	63'570.20	221'030	65'000	253'856.70	104'689.70
2110 Kindergarten	233'406.66	63'570.20	221'030	65'000	253'856.70	104'689.70
3090.00 Aus- und Weiterbildung	225.00		800		0.00	
3104.00 Lehrmittel, Verbrauchsmaterial	4'156.73		4'810		4'855.60	
3110.00 Anschaffung Mobilien und Geräte	710.60		1'430		2'478.00	
3132.00 Honorare Übersetzer	0.00		500		260.30	
3150.00 Unterhalt Mobilien und Geräte	1'065.93		990		550.50	
3153.00 Unterhalt Hardware	219.20		500		0.00	
3170.00 Reisekosten und Spesen	0.00		200		0.00	
3171.00 Exkursionen, Schulreisen und Lager	131.25		300		0.00	
3611.00 Lastenausgleich Lehrergehälter	226'897.95		211'500		245'712.30	
4611.00 Schülerbeiträge Kanton		63'570.20		65'000		104'689.70
212 Primarstufe	950'470.71	361'362.92	872'450	323'800	950'679.74	371'506.66

Erfolgsrechnung

Gemeinde Wynau
Buchungsperiode 2025

Einwohnergemeinde Funktionale Gliederung	Rechnung 2025		Budget 2025		Rechnung 2024	
	Aufwand	Ertrag	Aufwand	Ertrag	Aufwand	Ertrag
2120 Primarstufe	950'470.71	361'362.92	872'450	323'800	950'679.74	371'506.66
3090.00 Aus- und Weiterbildungskosten	5'144.60		4'000		4'160.00	
3104.00 Lehrmittel, Verbrauchsmaterial	25'220.57		29'320		28'397.15	
3104.01 Schulmaterial Werken	6'928.75		7'640		5'872.75	
3104.02 Schulmaterial AdS	3'693.25		3'600		2'003.50	
3110.00 Anschaffung Mobilien und Geräte	10'717.58		10'170		18'124.73	
3113.00 Anschaffung Hardware	15'504.05		15'400		15'047.75	
3130.00 Transport Schwimmunterricht	720.00		2'000		1'080.00	
3132.00 Honorare Übersetzer	482.40		500		962.30	
3150.00 Unterhalt Mobilien und Geräte	2'688.32		1'720		5'132.90	
3153.00 Unterhalt Hardware	4'695.92		6'500		0.00	
3170.00 Reisekosten und Spesen Lehrpersonen	0.00		600		0.00	
3171.00 Exkursionen, Schulreisen und Lager	7'747.55		6'600		5'633.25	
3611.00 Lastenausgleich Lehrergehälter	858'670.00		775'400		854'323.35	
3612.00 Schulgelder an Gemeinden	8'257.72		9'000		9'942.06	
4260.00 Rückerstattungen		23.00		0		0.00
4611.00 Schülerbeiträge Kanton		317'252.50		314'800		285'188.90
4612.00 Schulkostenbeiträge Gemeinden		44'087.42		9'000		86'317.76
213 Oberstufe	538'077.28	166'211.65	524'240	182'800	458'901.27	157'497.85
2130 Sekundarstufe I	538'077.28	166'211.65	524'240	182'800	458'901.27	157'497.85
3090.00 Aus- und Weiterbildung	505.60		1'800		1'822.10	
3101.00 Verbrauchsmaterial Hauswirtschaft	0.00		1'050		413.10	
3104.00 Lehrmittel, Verbrauchsmaterial	16'177.34		23'800		20'420.24	
3104.01 Schulmaterial Werken	7'531.90		5'740		4'757.85	
3104.02 Nahrungsmittel Hauswirtschaft	3'270.60		8'200		2'884.40	
3104.03 Schulmaterial AdS	1'144.20		1'800		96.40	
3110.00 Anschaffung Mobilien und Geräte	5'250.65		6'250		8'887.43	
3113.00 Anschaffung Hardware	1'290.70		1'500		0.00	

Erfolgsrechnung

Gemeinde Wynau
Buchungsperiode 2025

Einwohnergemeinde Funktionale Gliederung	Rechnung 2025		Budget 2025		Rechnung 2024	
	Aufwand	Ertrag	Aufwand	Ertrag	Aufwand	Ertrag
3132.00 Honorare Übersetzer	234.80		300		499.90	
3150.00 Unterhalt Mobilien und Geräte	0.00		1'650		1'918.25	
3153.00 Unterhalt Hardware	1'615.39		1'500		1'060.45	
3158.00 Unterhalt Software und Lizenzen	1'257.60		1'100		598.50	
3170.00 Reisekosten und Spesen	0.00		400		0.00	
3171.00 Exkursionen, Schulreisen und Lager	8'178.20		7'900		5'915.20	
3611.00 Lastenausgleich Lehrergehälter	406'979.20		398'250		342'118.45	
3612.00 Schulgelder an Gemeinden	84'641.10		63'000		67'509.00	
4250.00 Verkäufe von Schulmaterial		1'630.00		0		0.00
4260.00 Rückerstattungen		1'031.00		0		652.00
4611.00 Schülerbeiträge Kanton		155'088.95		169'800		144'052.00
4612.00 Schulkostenbeiträge Gemeinden		8'461.70		13'000		12'793.85
214 Musikschulen	11'529.75		11'000		15'175.05	
2140 Musikschulen	11'529.75		11'000		15'175.05	
3635.00 Beiträge an Musikschulen	11'529.75		11'000		15'175.05	
217 Schulliegenschaften	580'243.88	23'807.34	597'390	22'500	584'525.79	22'215.68
2170 Schulliegenschaften	580'243.88	23'807.34	597'390	22'500	584'525.79	22'215.68
3010.00 Löhne des Betriebspersonals	150'182.40		155'800		144'710.70	
3010.09 Taggelder	4'305.00-		0		0.00	
3040.00 Betreuungszulagen	5'073.00		1'200		4'500.00	
3050.00 AG-Beiträge AHV, IV, EO, ALV	8'903.50		10'100		9'092.25	
3052.00 AG-Beiträge Pensionskasse	9'859.30		10'600		10'130.20	
3053.00 AG-Beiträge an Unfallvers.	2'110.45		2'600		2'271.40	
3054.00 AG-Beiträge an FAK	2'062.70		2'300		2'043.00	
3055.00 AG-Beiträge an KTG	1'790.75		2'000		1'773.30	
3090.00 Aus- und Weiterbildung	0.00		1'000		350.00	
3101.00 Reinigungs- und Verbrauchsmaterial	18'951.00		13'500		11'409.04	
3111.00 Anschaffung Maschinen, Geräte und Fahrzeuge	79.50		600		2'236.60	

Erfolgsrechnung

Gemeinde Wynau
Buchungsperiode 2025

Einwohnergemeinde Funktionale Gliederung	Rechnung 2025		Budget 2025		Rechnung 2024	
	Aufwand	Ertrag	Aufwand	Ertrag	Aufwand	Ertrag
3112.00 Anschaffung von Dienstkleidern	0.00		500		394.55	
3120.00 Heizmaterial	33'003.10		36'000		38'865.75	
3120.01 Ver- und Entsorgung Wasser, Abwasser, Abfall, Strom	39'972.95		30'400		33'466.80	
3130.00 Telefon, Porti, Kommunikation	98.40		200		98.40	
3134.00 Sachversicherungsprämien	14'830.20		14'100		14'412.40	
3137.00 Motorfahrzeugsteuern	0.00		0		34.20	
3140.00 Unterhalt Umgebung	946.40		8'000		11'840.75	
3144.00 Unterhalt Hochbauten	50'385.98		50'400		55'851.10	
3151.00 Unterhalt Apparate, Maschinen, Geräte, Werkzeuge	6'243.75		5'300		2'731.55	
3159.00 Unterhalt von Mobilien	0.00		200		0.00	
3161.00 Mieten, Benützungskosten	0.00		900		0.00	
3170.00 Reisekosten und Spesen	0.00		200		0.00	
3300.30 Planm. Abschreibung übr. Sach.	3'773.95		4'900		3'773.95	
3300.40 Planm. Abschreib. Hochbauten	185'313.75		193'630		183'572.05	
3300.60 Planm. Abschreibung Mobiliar	32'948.90		35'440		32'948.90	
3320.90 Planm. Abschreib. immat. Anla.	18'018.90		17'520		18'018.90	
4250.00 Verkäufe		6'276.19		10'000		3'990.43
4260.00 Rückerstattungen Dritter		941.15		0		3'505.25
4472.00 Liegenschaftsbenützung		5'590.00		1'500		3'720.00
4910.00 Interne Verrechnung Reinigung Gemeindehaus		7'000.00		7'000		7'000.00
4930.00 Int. Verrech. Heizenergie a GH		4'000.00		4'000		4'000.00
218 Tagesbetreuung	19'813.23	9'222.70	17'080	11'500	8'328.15	9'196.55
2180 Tagesbetreuung	19'813.23	9'222.70	17'080	11'500	8'328.15	9'196.55
3010.00 Löhne	13'289.50		11'000		4'255.35	
3040.00 Betreuungszulagen	143.85		300		84.75	
3050.00 AG-Beiträge AHV, IV, EO, ALV	644.40		1'000		239.15	
3053.00 AG-Beiträge an Unfallvers.	31.20		200		10.00	
3054.00 AG-Beiträge an FAK	149.30		400		55.35	
3055.00 AG-Beiträge an KTG	0.00		400		0.00	
3090.00 Aus- und Weiterbildung	0.00		100		0.00	
3099.00 übriger Personalaufwand	345.90		100		0.00	
3101.01 Verbrauchsmaterial	47.60		200		0.00	

Erfolgsrechnung

Gemeinde Wynau
Buchungsperiode 2025

Einwohnergemeinde Funktionale Gliederung	Rechnung 2025		Budget 2025		Rechnung 2024	
	Aufwand	Ertrag	Aufwand	Ertrag	Aufwand	Ertrag
3105.00 Lebensmittel MT / Zvieri	3'091.30		500		0.00	
3110.00 Anschaffung Mobilien und Geräte	468.03		500		0.00	
3170.00 Reisekosten und Spesen	0.00		100		0.00	
3171.00 Exkursionen	0.00		100		0.00	
3611.00 Lohnbeiträge an Kanton	1'482.15		2'000		3'563.55	
3636.00 Mitgliederbeiträge	120.00		180		120.00	
4231.00 Elternbeiträge		6'527.70		5'000		4'683.55
4260.00 Elternbeiträge MT / Zvieri		2'698.00		500		0.00
4260.01 Rückerstattung MT Dritte		340.00		0		0.00
4611.00 Entschädigungen des Kantons		343.00-		6'000		4'513.00
219 Obligatorische Schule	166'401.80	2'393.20	191'410	3'000	189'927.74	6'260.30
2190 Schulleitung/-Verwaltung	127'592.30	233.20	152'810		152'305.69	4'100.30
3000.00 Entschädigungen, Sitzungsgeld.	8'595.00		12'600		8'010.00	
3010.00 Löhne	20'445.80		21'800		21'646.60	
3040.00 Betreuungszulagen	684.00		650		648.00	
3050.00 AG-Beiträge AHV, IV, EO, ALV	1'754.85		1'400		1'759.35	
3053.00 AG-Beiträge an Unfallvers.	185.20		200		181.85	
3054.00 AG-Beiträge an FAK	406.50		330		407.80	
3055.00 AG-Beiträge an KTG	280.90		300		275.60	
3090.00 Aus- und Weiterbildung	112.30		400		2'345.00	
3099.00 Übriger Personalaufwand	2'267.90		2'500		2'499.95	
3100.00 Büromaterial Schulverwaltung	248.05		500		416.80	
3101.00 Verbrauchsmaterial	0.00		200		0.00	
3102.00 Drucksachen, Publikationen	0.00		200		0.00	
3103.00 Fachliteratur, Zeitschriften	578.15		700		99.00	
3104.00 Lehm., Verbrauchsm. MR/BVSA	2'598.05		3'130		2'758.50	
3104.01 Schul- und Verbrauchsmaterial alle Stufen	11'522.45		15'200		15'329.66	
3106.00 Schulapotheken alle Stufen	293.35		800		478.15	
3110.00 Anschaffung Mobilien und Geräte	1'025.45		1'100		1'709.40	
3110.01 Ansch. Mob. und Geräte MR/BVSA	355.40		500		0.00	
3113.00 Anschaffung Hardware	2'717.55		800		1'124.50	

Erfolgsrechnung

Gemeinde Wynau
Buchungsperiode 2025

Einwohnergemeinde Funktionale Gliederung	Rechnung 2025		Budget 2025		Rechnung 2024	
	Aufwand	Ertrag	Aufwand	Ertrag	Aufwand	Ertrag
3118.00 Anschaffung Software und Lizenzen	0.00		500		0.00	
3130.00 Telefon, Porti, Kommunikation	1'710.75		2'820		2'332.25	
3130.01 Honorare, Fachkräfte, Experten	3'307.00		4'500		6'175.00	
3130.02 Mitgliederbeiträge	828.00		760		840.00	
3130.03 Webseite	2'010.65		2'010		2'010.65	
3130.04 Schülertransport	0.00		1'000		140.00	
3132.00 Dienstleistungen Dritter EDV alle Stufen	15'444.20		27'000		19'083.65	
3150.00 Unterhalt Mobilien und Geräte	1'386.80		1'500		3'455.78	
3150.01 UH Mobilien und Geräte MR/BVSA	0.00		500		0.00	
3151.01 Unterhalt Werkmaterial und Maschinen	1'528.10		2'270		3'040.40	
3151.02 Unterhalt Apparate, Geräte, Schulküche	0.00		500		395.40	
3153.00 Unterhalt Hardware	3'226.30		3'240		5'984.50	
3158.00 Unterhalt Software und Lizenzen	26'611.40		23'850		21'864.70	
3161.00 Miete Kopierer	3'055.90		3'250		3'729.10	
3170.00 Reisekosten und Spesen	3'184.30		3'800		2'409.80	
3611.00 Lohnbeiträge an Kanton	0.00		0		10'252.30	
3632.00 Eintritt Schwimmunterricht	2'228.00		3'000		1'902.00	
3910.00 Interne Verr. Sekretariat	9'000.00		9'000		9'000.00	
4260.00 Rückerstattungen		233.20		0		4'100.30
2192 Schulbibliothek	4'171.15		4'100		4'169.05	
3100.00 Büromaterial	107.15		100		42.75	
3104.00 Bücher, Medien, etc.	4'064.00		4'000		4'126.30	
2193 Schulveranstaltungen	4'262.40		4'000		3'155.30	
3130.00 Projekte Gesamtschule inkl. Schulschlussfeier	4'262.40		4'000		3'155.30	
2196 Elternmitarbeit	375.95		500		297.70	
3170.00 Auslagen Elternrat	375.95		500		297.70	

Erfolgsrechnung

Gemeinde Wynau
Buchungsperiode 2025

Einwohnergemeinde Funktionale Gliederung	Rechnung 2025		Budget 2025		Rechnung 2024	
	Aufwand	Ertrag	Aufwand	Ertrag	Aufwand	Ertrag
2197 Schulsozialdienst	30'000.00	2'160.00	30'000	3'000	30'000.00	2'160.00
3130.00 Schokito	30'000.00		30'000		30'000.00	
4611.00 Entschädigung des Kantons		2'160.00		3'000		2'160.00
3 Kultur, Sport und Freizeit, Kirche	69'352.05	10'040.00	77'300	5'500	65'260.95	6'465.00
31 Kulturerbe	180.00		200		180.00	
312 Denkmalpflege und Heimatschutz	180.00		200		180.00	
3120 Denkmalpflege und Heimatschutz	180.00		200		180.00	
3636.00 Beiträge an Organisationen	180.00		200		180.00	
32 Kultur, übrige	10'961.40	185.00	14'000	500	11'495.15	85.00
322 Konzert und Theater	4'600.00		4'700		4'700.00	
3220 Konzert und Theater	4'600.00		4'700		4'700.00	
3636.00 Beiträge an Vereine	4'600.00		4'700		4'700.00	
329 Kultur	6'361.40	185.00	9'300	500	6'795.15	85.00
3290 Übrige Kultur	6'361.40	185.00	9'300	500	6'795.15	85.00
3159.00 Unterhalt Festbühne + Festische	0.00		1'000		0.00	
3634.00 Beitrag Regionale Kulturkonferenz	6'061.40		7'600		6'059.95	
3636.00 Beiträge an Vereine/ Organisationen	300.00		700		735.20	
4240.00 Benutzungsgebühr Festbühne + Festische		185.00		500		85.00

Erfolgsrechnung

Gemeinde Wynau
Buchungsperiode 2025

Einwohnergemeinde Funktionale Gliederung	Rechnung 2025		Budget 2025		Rechnung 2024	
	Aufwand	Ertrag	Aufwand	Ertrag	Aufwand	Ertrag
33 Medien	31'957.35	9'855.00	34'400	5'000	32'089.80	6'380.00
332 Massenmedien	31'957.35	9'855.00	34'400	5'000	32'089.80	6'380.00
3320 Massenmedien	31'957.35	9'855.00	34'400	5'000	32'089.80	6'380.00
3102.00 Infoblatt	24'545.80		26'000		24'250.35	
3130.00 Aufwand Web-Seite	7'411.55		8'000		7'679.45	
3137.00 Abgabe für Radio und Fernsehen	0.00		400		160.00	
4240.00 Einnahmen Infoblatt		9'855.00		5'000		6'380.00
34 Sport und Freizeit	26'253.30		28'700		21'496.00	
341 Sport	4'400.00		4'400		4'500.00	
3410 Sport	4'400.00		4'400		4'500.00	
3636.00 Beiträge an Vereine	4'400.00		4'400		4'500.00	
342 Freizeit	21'853.30		24'300		16'996.00	
3420 Freizeit	21'853.30		24'300		16'996.00	
3140.00 Unterhalt öffentl. Anlagen (Parkanlagen, Wanderwege)	20'811.50		23'000		15'960.80	
3161.00 Mieten, Benützungskosten für Fahrzeuge, Geräte, Mobilien	0.00		300		0.00	
3636.00 Beiträge an Organisationen	341.80		400		335.20	
3636.01 Beiträge an Vereine	200.00		100		200.00	
3636.02 Beitrag Ortsverein für Seniorenausflug	500.00		500		500.00	

Erfolgsrechnung

Gemeinde Wynau
Buchungsperiode 2025

Einwohnergemeinde	Funktionale Gliederung	Rechnung 2025		Budget 2025		Rechnung 2024	
		Aufwand	Ertrag	Aufwand	Ertrag	Aufwand	Ertrag
4	Gesundheit	10'655.25		14'670	800	11'855.33	
42	Ambulante Krankenpflege	100.00		100		100.00	
421	Ambulante Krankenpflege	100.00		100		100.00	
4210	Ambulante Krankenpflege	100.00		100		100.00	
3636.00	Beitrag an Samariterverein	100.00		100		100.00	
43	Gesundheit	10'555.25		14'570	800	11'755.33	
433	Schulgesundheitsdienst	10'248.25		14'350	800	11'367.33	
4330	Schulgesundheitsdienst	4'443.60		5'150		5'359.10	
3010.00	Löhne	2'567.50		2'500		2'931.50	
3050.00	AG-Beiträge AHV, IV, EO, ALV	0.00		100		0.00	
3053.00	AG-Beiträge an Unfallvers.	6.10		10		6.90	
3054.00	AG-Beiträge an FAK	0.00		30		0.00	
3055.00	AG-Beiträge an KTG	0.00		10		0.00	
3130.00	Schularzthonorar Untersuchung Schüler	1'870.00		2'500		2'420.70	
4331	Schulzahnpflege	5'804.65		9'200	800	6'008.23	
3010.00	Löhne	480.00		500		480.00	
3053.00	AG-Beiträge an Unfallvers.	1.15		50		1.15	
3100.00	Büro- und Anschauungsmaterial	0.00		100		0.00	
3109.00	Verbrauchsmaterial	24.70		400		161.88	
3130.00	Aufklärungs- und Untersuchungskosten	5'298.80		7'000		5'365.20	
3130.01	Vorbeugungsmassnahmen	0.00		250		0.00	
3130.02	Behandlungskosten für normale Gebisse	0.00		800		0.00	
3130.03	Porti	0.00		100		0.00	

Erfolgsrechnung

Gemeinde Wynau
Buchungsperiode 2025

Einwohnergemeinde Funktionale Gliederung	Rechnung 2025		Budget 2025		Rechnung 2024	
	Aufwand	Ertrag	Aufwand	Ertrag	Aufwand	Ertrag
4260.00 Elternbeiträge an Behandlungskosten		0.00		800		0.00
434 Lebensmittelkontrolle	307.00		220		388.00	
4340 Lebensmittelkontrolle	307.00		220		388.00	
3130.00 Mitgliederbeiträge	100.00		100		100.00	
3612.00 Beitrag Pilzkontrolle	207.00		120		288.00	
5 Soziale Sicherheit	1'689'546.05	64'967.53	1'816'850	63'000	1'704'607.90	80'191.60
53 Alter + Hinterlassene	404'044.00	2'442.10	456'700	3'000	422'004.00	2'948.60
531 Alters- und Hinterlassenen- versicherung AHV	25'000.00	2'442.10	25'000	3'000	25'000.00	2'948.60
5310 Alters- und Hinterlassenen- versicherung AHV	25'000.00	2'442.10	25'000	3'000	25'000.00	2'948.60
3910.00 Interne Verrechnung Verwaltung	25'000.00		25'000		25'000.00	
4611.00 Entschädigung des Kantons		2'442.10		3'000		2'948.60
532 Ergänzungsleistungen AHV / IV	379'044.00		431'700		397'004.00	
5320 Ergänzungsleistungen AHV / IV	379'044.00		431'700		397'004.00	
3631.00 Beiträge an Kanton EL	379'044.00		431'700		397'004.00	
54 Familie und Jugend	97'745.65	61'025.43	102'350	60'000	120'423.95	77'243.00
541 Familienzulagen	8'029.00		8'600		5'886.00	
5410 Familienzulagen	8'029.00		8'600		5'886.00	
3631.00 Beitrag Familienzulagen Nichterwerbstätige	8'029.00		8'600		5'886.00	

Erfolgsrechnung

Gemeinde Wynau
Buchungsperiode 2025

Einwohnergemeinde Funktionale Gliederung	Rechnung 2025		Budget 2025		Rechnung 2024	
	Aufwand	Ertrag	Aufwand	Ertrag	Aufwand	Ertrag
544 Jugendschutz	16'932.50		17'150		16'932.50	
5440 Jugendschutz allgemein			150			
3636.00 Mitgliederbeitr. Jugendschutz	0.00		150		0.00	
5444 Offene Kinder- und Jugendarbeit	16'932.50		17'000		16'932.50	
3130.00 Beitrag an offene Kinder- und Jugendarbeit	11'932.50		12'000		11'932.50	
3171.00 Beitrag an Schule für Exk./Reisen	5'000.00		5'000		5'000.00	
545 Leistungen an Familien	72'784.15	61'025.43	76'600	60'000	97'605.45	77'243.00
5450 Leistungen an Familien allg.	100.00		100		100.00	
3636.00 Beitrag Mütter- und Väterberatung	100.00		100		100.00	
5451 Kinderkrippen und Kinderhorte	72'684.15	61'025.43	76'500	60'000	97'505.45	77'243.00
3636.00 Beitrag an Spielgruppe	875.00		1'500		1'250.00	
3636.01 Beiträge an Kindertagesstätten / Tagesfamilien	71'809.15		75'000		96'255.45	
4611.00 Kt-Beitr. Betreuungsgutscheine		61'025.43		60'000		77'243.00
57 Sozialhilfe und Asylwesen	1'187'756.40	1'500.00	1'257'800		1'162'179.95	
579 Sozialhilfe	1'187'756.40	1'500.00	1'257'800		1'162'179.95	
5790 Sozialhilfe	1'712.30	1'500.00				
3637.00 nicht LA-berechtigte Sozialaufwände	1'712.30		0		0.00	
4260.00 Rückerstattungen		1'500.00		0		0.00

Erfolgsrechnung

Gemeinde Wynau
Buchungsperiode 2025

Einwohnergemeinde Funktionale Gliederung	Rechnung 2025		Budget 2025		Rechnung 2024	
	Aufwand	Ertrag	Aufwand	Ertrag	Aufwand	Ertrag
5796 Regionaler Sozialdienst	191'606.15		198'800		209'654.45	
3612.01 Entschädigung an Reg. Soz.-Di.	191'606.15		198'800		209'654.45	
5799 Lastenausgleich Sozialhilfe	994'437.95		1'059'000		952'525.50	
3611.00 Lastenausgleichsbeiträge an Kanton	994'437.95		1'059'000		952'525.50	
6 Verkehr und Nachrichten- übermittlung	638'656.96	163'405.15	713'220	162'600	614'085.62	154'024.25
61 Strassenverkehr	504'332.96	150'645.15	574'470	146'600	491'536.77	144'287.25
615 Gemeindestrassen	469'183.81	145'745.15	539'860	141'700	472'724.87	139'387.25
6150 Gemeindestrassen	469'183.81	139'115.15	539'860	137'000	472'724.87	134'167.25
3010.00 Löhne des Betriebspersonals	219'775.75		235'900		219'971.35	
3010.09 Taggelder	6'457.40-		0		0.00	
3040.00 Betreuungszulagen	1'803.00		4'600		1'812.00	
3049.00 Anschaffung von Dienstkleidern	0.00		0		613.35	
3050.00 AG-Beiträge AHV, IV, EO, ALV	14'123.60		15'300		13'965.50	
3052.00 AG-Beiträge Pensionskasse	15'188.75		16'200		15'542.60	
3053.00 AG-Beiträge an Unfallvers.	3'138.50		3'900		3'468.85	
3054.00 AG-Beiträge an FAK	3'272.10		3'500		3'235.60	
3055.00 AG-Beiträge an KTG	2'800.50		3'000		2'788.15	
3090.00 Aus- und Weiterbildung Pers.	1'571.55		3'500		580.00	
3100.00 Büromaterial	449.05		500		76.75	
3101.00 Betriebs-, Verbrauchsmaterial	12'922.49		15'000		12'317.27	
3101.01 Verbrauchsmat. Winterdienst	1'122.30		5'000		4'785.45	
3101.02 Strassenmarkierungen	4'226.80		6'000		2'497.35	
3102.00 Drucksachen, Publikationen	0.00		1'000		0.00	
3111.00 Anschaffung Maschinen, Geräte und Fahrzeuge	10'504.40		8'000		14'392.30	
3112.00 Anschaffung von Dienstkleidern	1'790.50		1'600		1'032.30	
3120.01 Strom Strassenbeleuchtung	16'549.90		20'000		18'075.40	

Erfolgsrechnung

Gemeinde Wynau
Buchungsperiode 2025

Einwohnergemeinde Funktionale Gliederung	Rechnung 2025		Budget 2025		Rechnung 2024	
	Aufwand	Ertrag	Aufwand	Ertrag	Aufwand	Ertrag
3130.00 Dienstleistungen Dritter Schneeräumung	0.00		1'500		4'520.45	
3130.01 Telefon, Porti, Kommunikation	553.20		800		560.50	
3132.00 Honorare externe Berater, Gutachter, Fachexperten etc.	5'013.95		0		0.00	
3134.00 Sachversicherungsprämien	3'956.80		5'200		5'230.95	
3137.00 Motorfahrzeugsteuern	3'209.00		5'050		3'430.60	
3141.00 Unterhalt Strassen / Verkehrswege	35'195.66		52'000		36'613.10	
3141.02 Baulicher Unterhalt Strassenbeleuchtung	11'127.60		20'000		9'966.20	
3151.00 Unterhalt Apparate, Maschinen, Geräte, Fahrzeuge, Werkzeuge	20'431.16		14'500		12'418.25	
3161.00 Mieten, Benützungskosten für Fahrzeuge, Geräte, Mobilien	0.00		4'000		0.00	
3170.00 Reisekosten und Spesen	0.00		0		95.20	
3300.10 Planmässige Abschreibungen Tiefbau	42'873.75		48'100		40'779.50	
3300.30 Planm. Abschreibung übr. Tiefb	1'351.80		1'410		1'351.80	
3300.60 Planm. Abschreibung mob. Sach.	28'293.65		28'300		28'293.65	
3320.90 Planm. Abschreibung imm. Anla.	13'960.45		11'850		13'960.45	
3636.00 Beiträge an Organisationen	435.00		350		350.00	
3660.10 Planm. Abschreibung Inv.-Beitr	0.00		3'800		0.00	
4240.00 Dienstleistungsertrag		1'200.00		0		0.00
4260.00 Rückerstattungen Dritter		4'058.20		1'500		198.60
4611.00 Entschädigung des Kantons		2'236.95		3'500		1'986.15
4612.00 Int. Verrechnung SF		115'000.00		115'000		115'000.00
4614.00 Entschädigung Arbeitsaufwand Werkbetriebe Wynau		6'220.00		6'600		6'582.50
4910.00 Interne Verrechnung Hundetoilette		10'400.00		10'400		10'400.00
6155 Parkplätze		6'630.00		4'700		5'220.00
4430.00 Mietzinseinnahmen		6'630.00		4'700		5'220.00

Erfolgsrechnung

Gemeinde Wynau
Buchungsperiode 2025

Einwohnergemeinde Funktionale Gliederung	Rechnung 2025		Budget 2025		Rechnung 2024	
	Aufwand	Ertrag	Aufwand	Ertrag	Aufwand	Ertrag
619 Strassen, übriges	35'149.15	4'900.00	34'610	4'900	18'811.90	4'900.00
6191 Werkhof	35'149.15	4'900.00	34'610	4'900	18'811.90	4'900.00
3101.00 Betriebs-, Verbrauchsmaterial	0.00		500		0.00	
3120.00 Ver- und Entsorgung	14'001.05		11'300		8'164.65	
3134.00 Sachversicherungen	1'377.70		1'150		1'238.45	
3144.00 Unterhalt Werkhof	14'106.35		16'000		3'744.75	
3300.40 Planmässige Abschreibungen SA Hochbauten (Werkhof)	2'160.80		2'160		2'160.80	
3300.60 Planmässige Abschreibungen FZ	3'503.25		3'500		3'503.25	
4240.00 Benützungsgebühren und Dienstleistungen		2'500.00		2'500		2'500.00
4612.00 Int. Verr. Miete VW		2'400.00		2'400		2'400.00
62 Öffentlicher Verkehr	134'324.00	12'760.00	138'750	16'000	122'548.85	9'737.00
629 Öffentlicher Verkehr	134'324.00	12'760.00	138'750	16'000	122'548.85	9'737.00
6290 Öffentlicher Verkehr	15'339.00	12'760.00	15'550	16'000	10'823.15	9'737.00
3130.00 Dienstleistungen Dritter	2'666.00		0		0.00	
3199.00 Kauf SBB Tageskarten	12'123.00		15'000		9'273.15	
3635.01 Beitrag an Fährebetrieb	550.00		550		1'550.00	
4250.00 Verkauf SBB Tageskarten		12'760.00		16'000		9'737.00
6291 Gemeindeanteil Öff. Verkehr	118'985.00		123'200		111'725.70	
3631.00 Gemeindeanteil öff. Verkehr	118'985.00		123'200		111'725.70	
7 Umweltschutz und Raumordnung	1'273'699.30	1'185'814.95	1'378'330	1'274'480	1'340'500.44	1'267'716.39
71 Wasserversorgung	460'335.72	460'335.72	521'270	521'270	493'416.79	493'416.79
710 Wasserversorgung	460'335.72	460'335.72	521'270	521'270	493'416.79	493'416.79

Erfolgsrechnung

Gemeinde Wynau
Buchungsperiode 2025

Einwohnergemeinde Funktionale Gliederung	Rechnung 2025		Budget 2025		Rechnung 2024	
	Aufwand	Ertrag	Aufwand	Ertrag	Aufwand	Ertrag
7101 Wasserversorgung	460'335.72	460'335.72	521'270	521'270	493'416.79	493'416.79
3000.00 Sitzungsgelder Delegierte	0.00		400		0.00	
3090.00 Aus- und Weiterbildung Pers.	0.00		1'000		0.00	
3101.00 Betriebs-, Verbrauchsmaterial	1'748.85		1'000		1'216.55	
3105.00 Wasserbezug	105'036.20		130'000		123'749.60	
3111.00 Anschaffung Maschinen, Geräte, Messapparate	2'435.70		5'500		730.40	
3120.00 Energie Druckreduzierschacht	0.00		500		0.00	
3130.00 Dienstleistungen Dritter	5'935.75		2'800		1'400.00	
3130.01 Telefon, Porti, Gebühren	101.75		200		101.75	
3132.00 Trinkwasserproben	942.00		2'600		807.00	
3132.01 Hydranten-, Schieberw., Lorno	15'058.35		28'000		24'167.40	
3132.02 Honorare, Nachführen Planwerk	2'276.50		3'500		730.00	
3134.00 Sachversicherungsprämien	1'287.65		250		261.20	
3143.00 Baul. Unterhalt Anlagen	14'008.70		18'500		20'654.65	
3151.00 Unterhalt Maschinen, Geräte, Messapparate	4'367.09		2'700		2'214.99	
3180.00 WB Forderungen Wasser	663.00		0		734.00-	
3181.00 Forderungsverlust Wasser-Debi.	41.60		500		28.80	
3300.30 Abschreibung übrige Tiefbauten	4'695.85		4'920		3'392.45	
3300.60 Abschreibung Mobilien	1'855.35		3'860		1'855.35	
3300.90 Abschreibung best. V'Vermögen	77'500.00		77'500		77'500.00	
3320.00 Planm. Abschreibung immat. Anl Software	0.00		4'000		0.00	
3320.90 Planmässige Abschreibungen imm aterielle Anlagen	1'132.75		1'140		1'132.75	
3510.10 Einlage SF WE Wiederbes.-Wert	140'000.00		140'000		140'000.00	
3510.50 Einlagen SF WE Anschlussgeb.	75.00		20'000		16'263.60	
3612.00 Interne Verrechnung Werkhof	47'400.00		47'400		47'400.00	
3612.01 Interne Verrechnung Verwaltung	25'000.00		25'000		25'000.00	
3660.20 Planmässige Abschreibung I.B. Abschreibung Inv.-Beitr.	5'544.30		0		5'544.30	
4240.00 Miete Wasserzähler		24'678.55		25'000		24'782.70
4240.01 Grundgebühren Wasser		142'936.12		150'400		143'708.07
4240.50 Anschlussgebühren		75.00		20'000		16'263.60
4250.00 Wasserverkauf		182'370.10		195'000		176'723.95

Erfolgsrechnung

Gemeinde Wynau
Buchungsperiode 2025

Einwohnergemeinde Funktionale Gliederung	Rechnung 2025		Budget 2025		Rechnung 2024	
	Aufwand	Ertrag	Aufwand	Ertrag	Aufwand	Ertrag
4260.00 Rückerstattungen		0.00		0		1'640.85
4409.00 Int. verr. Zinsen		620.00		2'870		751.00
4510.10 Entnahme SF WE		90'728.25		91'420		89'424.85
4898.00 Entnahme übr. Eigenkapital		18'927.70		18'930		18'927.70
9010.10 Abschluss SF Ertragsüberschuss	3'229.33		0		0.00	
9011.10 Abschluss SF Aufwandüberschuss		0.00		17'650		21'194.07
72 Abwasserentsorgung	538'063.89	538'063.89	574'710	574'710	590'625.00	590'625.00
720 Abwasserentsorgung	538'063.89	538'063.89	574'710	574'710	590'625.00	590'625.00
7201 Abwasserentsorgung	538'063.89	538'063.89	574'710	574'710	590'625.00	590'625.00
3000.00 Sitzungsgelder Delegierte	120.00		150		120.00	
3102.00 Drucksachen, Publikationen	0.00		1'000		0.00	
3120.00 Ver- und Entsorgung	1'956.10		2'300		1'665.90	
3130.00 Mitgliederbeiträge	300.00		300		300.00	
3130.01 Telefon, Porti, Gebühren	133.20		150		142.45	
3130.02 Dienstleistungen Dritter	0.00		2'000		0.00	
3132.00 Honorare, Nachführen Planwerk	3'123.25		25'650		10'744.20	
3134.00 Sachversicherungsprämien	0.00		350		441.90	
3143.00 Unterhalt Kanalnetz	5'737.75		18'500		37'453.55	
3180.00 WB auf Forderungen Abwasser	170.00		0		179.00	
3181.00 Forderungsverlust Abw.-Debi.	0.00		500		0.00	
3300.30 Abschreibung übrige Tiefbauten	20'825.95		17'160		13'535.05	
3300.60 Planm. Abschreibungen Maschine	3'157.75		3'160		3'157.75	
3320.90 Planm. Abschreibungen imm. Anl	61'057.65		21'840		60'762.20	
3409.00 Verrechnete Passivzinsen	0.00		150		0.00	
3510.10 Einlage SF WE Wiederbes.-Wert	181'475.00		181'500		181'475.00	
3510.50 Einlagen SF WE Anschlussgeb.	220.00		50'000		29'260.00	
3612.00 Interne Verrechnung Werkhof	35'000.00		35'000		35'000.00	
3612.01 Interne Verrechnung Verwaltung	30'000.00		30'000		30'000.00	
3632.00 Beitrag an Gemeindeverband ARA	191'311.00		185'000		186'388.00	
4240.00 Benützungsgebühren		254'474.95		270'000		247'061.90
4240.01 Grundgebühr Abwasser		134'325.64		138'000		135'047.90
4240.02 Dachwassergebühren		63'506.95		50'000		64'042.40
4240.50 Anschlussgebühren		220.00		50'000		29'260.00

Erfolgsrechnung

Gemeinde Wynau
Buchungsperiode 2025

Einwohnergemeinde Funktionale Gliederung	Rechnung 2025		Budget 2025		Rechnung 2024	
	Aufwand	Ertrag	Aufwand	Ertrag	Aufwand	Ertrag
4409.00 Intern verr. Zinsen		495.00		0		869.00
4510.10 Entnahme SF WE		85'041.35		42'160		77'455.00
9010.20 Abschluss SF Ertragsüberschuss	3'476.24		0		0.00	
9011.20 Abschluss SF Aufwandüberschuss		0.00		24'550		36'888.80
73 Abfall	162'507.59	162'507.59	155'000	155'000	160'454.40	160'454.40
730 Abfall	162'507.59	162'507.59	155'000	155'000	160'454.40	160'454.40
7301 Abfall [Gemeindebetrieb]	162'507.59	162'507.59	155'000	155'000	160'454.40	160'454.40
3101.00 Betriebs-, Verbrauchsmaterial	0.00		3'500		21'019.10	
3102.00 Drucksachen, Publikationen	650.00		2'500		1'099.60	
3111.00 Anschaffung Maschinen, Geräte, Messapparate	9'598.35		8'400		0.00	
3130.00 Abfuhrkosten Hauskehrrecht	38'664.50		32'500		33'499.20	
3130.01 Abfuhrkosten Grüngutentsorgung	31'688.24		27'000		33'583.25	
3130.02 Abfuhrkosten Papier/Karton/Alteisen	8'043.20		10'800		6'863.95	
3130.03 Abfuhrkosten Altöl/Speiseöl/Alu/Glas	6'776.00		7'000		6'981.40	
3130.04 Tierkörperbeseitigung	3'599.05		3'200		3'203.60	
3130.05 Externe Mitarbeiter/Landwirte	9'694.20		800		0.00	
3144.00 Unterhalt Sammelstelle	69.35		5'500		929.10	
3160.00 Baurechtszins Burgergemeinde	1'718.00		1'800		1'718.00	
3180.00 WB auf Forderungen Abfall	160.00		0		73.00	
3181.00 Forderungsverlust Kehrichtdebitoren	0.00		500		0.00	
3611.00 Entschädigung an Kanton (Abfallfonds)	4'346.70		4'000		3'984.20	
3612.00 Interne Verrechnung Werkhof	35'000.00		35'000		35'000.00	
3612.01 Interne Verrechnung Verwaltung	12'500.00		12'500		12'500.00	
4240.00 Kehrichtgrundgebühr		123'209.99		123'000		124'629.41
4240.02 Einnahmen Grüngutpass		18'675.75		18'000		18'139.50
4260.00 Rückerstattung Altstoffverwertung		5'563.91		7'700		8'343.19

Erfolgsrechnung

Gemeinde Wynau
Buchungsperiode 2025

Einwohnergemeinde Funktionale Gliederung	Rechnung 2025		Budget 2025		Rechnung 2024	
	Aufwand	Ertrag	Aufwand	Ertrag	Aufwand	Ertrag
4260.01 Rückerstattung Tierkörperbeseitigung		2'343.80		2'500		2'841.60
4409.00 Int. verrechn. Zinsertrag SF		169.00		800		263.00
9011.30 Abschluss SF Aufwandüberschuss		12'545.14		3'000		6'237.70
74 Verbauungen	6'304.50	1'354.75	12'000		2'630.05	1'355.25
741 Gewässerverbauungen	6'304.50	1'354.75	12'000		2'630.05	1'355.25
7410 Gewässerverbauungen	6'304.50	1'354.75	12'000		2'630.05	1'355.25
3320.90 Planm. Abschreib. Uferschutzpl	5'459.15		12'000		2'630.05	
3660.10 Planm. Abschreibung Invest.-Be	845.35		0		0.00	
4611.00 Entschädigung des Kantons		1'354.75		0		1'355.25
75 Arten- und Landschaftsschutz	100.00		100		100.00	
750 Arten- und Landschaftsschutz	100.00		100		100.00	
7500 Arten- und Landschaftsschutz	100.00		100		100.00	
3636.00 Mitgliederbeiträge Naturschutz	100.00		100		100.00	
77 Übriger Umweltschutz	78'034.15	23'553.00	72'650	23'500	68'971.30	21'864.95
771 Friedhof und Bestattung	62'349.25	6'643.00	54'750	6'500	52'141.65	4'248.05
7710 Friedhof und Bestattung allg.	62'349.25	6'643.00	54'750	6'500	52'141.65	4'248.05
3101.00 Betriebs-, Verbrauchsmaterial	0.00		500		0.00	
3119.00 Anschaffung übriges Mobiliar	0.00		3'250		0.00	
3120.00 Ver- und Entsorgung	4'076.55		4'700		4'079.10	
3130.00 Bestattungskosten	22'771.90		8'600		11'544.50	
3131.00 Planungen und Projektierungen Dritter	0.00		800		0.00	
3134.00 Sachversicherungsprämien	194.55		200		186.50	
3140.00 Arbeiten Friedhofsunterhalt	28'791.60		26'000		31'088.55	

Erfolgsrechnung

Gemeinde Wynau
Buchungsperiode 2025

Einwohnergemeinde Funktionale Gliederung	Rechnung 2025		Budget 2025		Rechnung 2024	
	Aufwand	Ertrag	Aufwand	Ertrag	Aufwand	Ertrag
3144.00 Baul. Unterhalt Hochbauten	1'249.25		2'200		0.00	
3149.00 Grabunterhalt Grabfonds	3'243.00		3'500		3'243.00	
3151.00 Unterhalt Apparate, Maschinen, Geräte, Fahrzeuge, Werkzeuge	22.40		0		0.00	
3893.00 Einlagen in Vorfinanzierung Grabunterhaltsfond	0.00		3'000		0.00	
3910.00 Interne Verrechnung Verwaltung	2'000.00		2'000		2'000.00	
4240.00 Grabgebühren		3'400.00		3'500		1'005.05
4260.00 Einzahlung Grabfonds		0.00		3'000		0.00
4893.00 Entnahmen aus Vorfinanzierung Grabunterhaltsfond		3'243.00		0		3'243.00
779 Umweltschutz	15'684.90	16'910.00	17'900	17'000	16'829.65	17'616.90
7792 Hundetoiletten	15'684.90	16'910.00	17'900	17'000	16'829.65	17'616.90
3101.00 Betriebs-, Verbrauchsmaterial	3'184.90		2'400		3'622.75	
3144.00 Unterhalt Robidog Behälter	0.00		3'000		706.90	
3910.00 Interne Verrechnung Verwaltung	2'100.00		2'100		2'100.00	
3910.01 Interne Verrechnung Werkhof	10'400.00		10'400		10'400.00	
4033.00 Hundesteuer		16'910.00		17'000		16'910.00
4260.00 Rückerstattungen		0.00		0		706.90
79 Raumordnung	28'353.45		42'600		24'302.90	
790 Raumordnung	28'353.45		42'600		24'302.90	
7900 Raumordnung allgemein	28'353.45		42'600		24'302.90	
3130.00 Mitgliederbeiträge Planungsverbände	20'142.85		16'000		16'740.95	
3320.90 Planm. Abschreibung imm. Anl.	0.00		18'000		0.00	
3635.00 Beitrag RegioGIS	3'210.60		3'600		2'561.95	
3910.00 Interne Verrechnung Verwaltung	5'000.00		5'000		5'000.00	

Erfolgsrechnung

Gemeinde Wynau
Buchungsperiode 2025

Einwohnergemeinde Funktionale Gliederung	Rechnung 2025		Budget 2025		Rechnung 2024	
	Aufwand	Ertrag	Aufwand	Ertrag	Aufwand	Ertrag
8 Volkswirtschaft	800.00	73'080.90	2'000	95'000	866.50	75'755.00
81 Landwirtschaft	800.00		2'000		866.50	
811 Verwaltung, Vollzug und Kontr.	800.00		2'000		866.50	
8110 Verwaltung, Vollzug und Kontr.	800.00		2'000		866.50	
3000.00 Löhne, Tag- und Sitzungsgelder	700.00		1'800		700.00	
3170.00 Reisekosten und Spesen	0.00		100		66.50	
3636.00 Beitrag an Interessengemeinschaft Landwirtschaft	100.00		100		100.00	
87 Brennstoffe und Energie		73'080.90		95'000		75'755.00
871 Elektrizität		73'080.90		95'000		75'755.00
8710 Elektrizität allgemein		73'080.90		95'000		75'755.00
4120.00 Konzessionsabgabe		73'080.90		95'000		75'755.00
9 Finanzen und Steuern	1'130'868.02	5'886'713.98	618'430	5'551'890	1'028'210.57	5'672'018.88
91 Steuern	151'934.98	5'219'393.20	46'300	4'474'800	75'101.90	5'044'397.00
910 Steuern	151'934.98	5'219'393.20	46'300	4'474'800	75'101.90	5'044'397.00
9100 Allgemeine Gemeindesteuern	113'343.85	4'471'443.45	45'000	3'761'300	59'510.15	4'457'192.00
3180.00 Wertberichtigungen gefährdete Steuerguthaben	27'751.00		0		10'418.00-	
3181.00 Forderungsverluste allgemein Steuern	85'592.85		45'000		69'928.15	
4000.00 Einkommenssteuern natürliche Personen		3'087'063.90		2'850'000		3'102'529.45
4000.20 Nachsteuern nat. Personen		388.40		2'000		4'995.35

Erfolgsrechnung

Gemeinde Wynau
Buchungsperiode 2025

Einwohnergemeinde Funktionale Gliederung	Rechnung 2025		Budget 2025		Rechnung 2024	
	Aufwand	Ertrag	Aufwand	Ertrag	Aufwand	Ertrag
4000.40 Aktive Steuerauscheidung Einkommen NP		27'946.20		30'000		36'278.55
4000.50 Passive Steuerauscheidung Einkommen NP		33'151.70-		49'000-		67'894.80-
4000.60 Pauschale Steueranrechnung		128.85-		0		229.95-
4000.80 Einkommensst. Lotteriegewinne		0.00		0		470.00
4001.00 Vermögenssteuern natürliche Personen		470'900.15		384'000		424'684.30
4001.40 Aktive Steuerauscheidung Vermögen NP		8'405.70		10'000		9'346.00
4001.50 Passive Steuerauscheidung Vermögen NP		8'982.55-		15'000-		20'237.95-
4002.00 Quellensteuern natürliche Personen		177'679.80		140'000		136'173.95
4002.01 Quellensteuern aus BGSA		992.15		800		1'002.00
4010.00 Gewinnsteuern juristische Personen		691'687.55		300'000		783'744.90
4010.40 Aktive Steuerauscheidung Gewinn JP		52'002.95		95'000		31'361.60
4010.50 Passive Steuerauscheidung Gewinn JP		20'627.65-		7'500-		1'643.65-
4011.00 Kapitalssteuern juristische Person		1'163.45		1'000		1'499.10
4011.40 Aktive Steuerauscheidung Kapital JP		35.35		100		70.40
4011.50 Passive Steuerauscheidung Kapital JP		152.30-		100-		38.70-
4029.00 Eingang abgeschriebene Steuern		16'220.90		20'000		15'081.45
9101 Sondersteuern	38'415.90	406'079.20	1'000	385'500	21'480.35	261'363.15
3180.00 Wertberichtigung gefährd. Sondersteuern	31'423.00		0		20'563.00	
3181.00 Forderungsverlust Sondersteuern	6'992.90		1'000		917.35	
4022.00 Grundstückgewinnsteuer		234'852.75		300'000		168'694.95
4022.10 Sonderveranlagungen		171'226.45		85'000		92'668.20
4029.00 Eingang abgeschriebene Sonders		0.00		500		0.00

Erfolgsrechnung

Gemeinde Wynau
Buchungsperiode 2025

Einwohnergemeinde Funktionale Gliederung	Rechnung 2025		Budget 2025		Rechnung 2024	
	Aufwand	Ertrag	Aufwand	Ertrag	Aufwand	Ertrag
9102 Liegenschaftssteuern	175.23	341'870.55	300	328'000	5'888.60-	325'841.85
3181.00 Forderungsverlust	175.23		300		5'888.60-	
4021.00 Liegenschaftsteuer		341'870.55		328'000		325'841.85
93 Finanz- und Lastenausgleich	310'228.30	339'835.00	313'100	410'300	312'924.00	300'865.00
930 Finanz- und Lastenausgleich	310'228.30	339'835.00	313'100	410'300	312'924.00	300'865.00
9300 Finanz- und Lastenausgleich	310'228.30	339'835.00	313'100	410'300	312'924.00	300'865.00
3621.60 Lastenausgleich neu	310'228.30		313'100		312'924.00	
4621.60 Aufgabenteilung						
4621.60 Soziodemografischer Zuschuss		27'909.00		28'000		27'738.00
4622.70 Disparitätenabbau		311'926.00		382'300		273'127.00
95 Ertragsanteile, übrige		54'593.00		35'000		56'177.75
950 Ertragsanteile, übrige		54'593.00		35'000		56'177.75
9500 Ertragsanteile, übrige		54'593.00		35'000		56'177.75
4024.00 Erbschafts- und		0.00		0		10'713.60
Schenkungssteuern						
4600.00 Anteil an Bundessteuern		54'593.00		35'000		45'464.15
96 Vermögens- und Schuldenverwaltung	154'635.15	145'318.63	163'790	139'950	168'094.83	162'113.23
961 Zinsen	152'219.69	145'124.37	161'290	139'950	157'310.00	149'275.75
9610 Zinsen	152'219.69	145'124.37	161'290	139'950	157'310.00	149'275.75
3181.00 Abschreibung Verzugszinsen	2'476.80		1'200		2'084.80	
3406.00 Verzinsung langfristige Finanzverbindlichkeiten	144'764.44		150'300		151'070.00	

Erfolgsrechnung

Gemeinde Wynau
Buchungsperiode 2025

Einwohnergemeinde Funktionale Gliederung	Rechnung 2025		Budget 2025		Rechnung 2024	
	Aufwand	Ertrag	Aufwand	Ertrag	Aufwand	Ertrag
3409.00 Verzinsung Fonds/Stiftungen	1'311.00		3'770		1'948.00	
3499.00 Vergütungszinsen Steuern	3'650.45		5'000		2'177.20	
3499.01 Übriger Finanzaufwand	0.00		1'000		0.00	
3893.00 Verzinsung Vorfinanzierungen	17.00		20		30.00	
4400.00 Zinsen Flüssige Mittel		0.17		1'000		1.00
4401.00 Verzugszinsen Steuern		28'521.30		19'000		26'253.15
4407.00 Zinsen auf Anlagen des Finanzvermögens		11'549.90		15'000		17'774.60
4409.00 Int. Zinsen SF		89.00		150		289.00
4463.00 Finanzertrag Dividenden von Jur. Personen im VV		54'964.00		54'800		54'958.00
4463.01 Dividende WBW		50'000.00		50'000		50'000.00
969 Finanzvermögen	2'415.46	194.26	2'500		10'784.83	12'837.48
9690 Finanzvermögen	2'415.46	194.26	2'500		10'784.83	12'837.48
3420.01 Kapitalbeschaff.- +Depot- gebühren	2'415.46		2'500		2'432.73	
3440.00 Wertberichtigungen Finanzanlagen FV	0.00		0		8'352.10	
4440.00 Marktwertanpassungen Wertschri- ften		194.26		0		12'837.48
97 Rückverteilungen		500.00		600		521.90
971 Rückvert. aus CO2-Abgabe		500.00		600		521.90
9710 Rückvert. aus CO2-Abgabe		500.00		600		521.90
4699.10 CO2-Abgabe		500.00		600		521.90
99 Nicht aufgeteilte Posten	514'069.59	127'074.15	95'240	491'240	472'089.84	107'944.00
990 Nicht aufgeteilte Posten	98'090.00		95'240		95'056.60	

Erfolgsrechnung

Gemeinde Wynau
Buchungsperiode 2025

Einwohnergemeinde Funktionale Gliederung	Rechnung 2025		Budget 2025		Rechnung 2024	
	Aufwand	Ertrag	Aufwand	Ertrag	Aufwand	Ertrag
9900 Nicht aufgeteilte Posten	4'552.50		1'700		1'519.10	
3180.00 WB auf Forderungen	3'161.00		1'200		1'438.00	
3181.00 Tatsächliche Debitorenverluste	1'391.50		500		81.10	
9901 Abschreibungen bestehendes VV	93'537.50		93'540		93'537.50	
3300.90 Planmässige Abschreibungen	93'537.50		93'540		93'537.50	
995 Neutrale Aufwendungen und Erträge	8'469.85-	127'074.15		135'550	25'300.00-	107'944.00
9950 Neutrale Aufwendungen und Erträge	8'469.85-	127'074.15		135'550	25'300.00-	107'944.00
3180.00 Wertberichtigung Forderung Alt	8'469.85-		0		25'300.00-	
4260.00 Rückerstattungen Reto Alt		19'130.15		27'600		0.00
4898.00 Entnahme aus SF Rücklage WBW		107'944.00		107'950		107'944.00
999 Abschluss	424'449.44			355'690	402'333.24	
9990 Abschluss	424'449.44			355'690	402'333.24	
9000.00 Ertragsüberschuss allg. H'halt	424'449.44		0		402'333.24	
9001.00 Aufwandüberschuss allg. H'halt		0.00		355'690		0.00

Erfolgsrechnung

Gemeinde Wynau
Buchungsperiode 2025

Einwohnergemeinde Sachgruppengliederung	Rechnung 2025		Budget 2025		Rechnung 2024	
	Aufwand	Ertrag	Aufwand	Ertrag	Aufwand	Ertrag
Einwohnergemeinde	8'449'159.19	8'449'159.19	8'205'980	8'205'980	8'364'588.39	8'364'588.39
3 Aufwand	8'018'004.18		8'205'980		7'956'529.71	
30 Personalaufwand	1'096'296.65		1'140'240		1'061'576.50	
31 Sach- und übriger Betriebsaufwand	1'488'635.36		1'543'230		1'464'075.52	
33 Abschreibungen Verwaltungsvermögen	669'624.25		678'370		654'069.45	
34 Finanzaufwand	152'260.45		162'900		166'280.03	
35 Einlagen in Fonds und Spezialfinanzierungen	323'172.50		393'000		368'032.85	
36 Transferaufwand	4'143'497.97		4'140'720		4'097'965.36	
38 Ausserordentlicher Aufwand	17.00		3'020		30.00	
39 Interne Verrechnungen	144'500.00		144'500		144'500.00	
4 Ertrag		8'418'442.78		7'800'210		8'300'267.82
40 Fiskalertrag		5'236'303.20		4'491'800		5'072'020.60
41 Regalien und Konzessionen		73'080.90		95'000		75'755.00
42 Entgelte		1'234'034.65		1'352'100		1'246'748.65
43 Verschiedene Erträge		2'379.25		1'000		1'464.53
44 Finanzertrag		161'052.63		152'050		174'166.23
45 Entnahmen aus Fonds und Spezialfinanzierungen		175'769.60		134'080		175'728.70
46 Transferertrag		1'261'207.85		1'302'800		1'279'769.41
48 Ausserordentlicher Ertrag		130'114.70		126'880		130'114.70
49 Interne Verrechnungen		144'500.00		144'500		144'500.00
9 Abschlusskonten	431'155.01	30'716.41	405'770	405'770	408'058.68	64'320.57
90 Abschluss Erfolgsrechnung	431'155.01	30'716.41	405'770	405'770	408'058.68	64'320.57

Erfolgsrechnung

Gemeinde Wynau
Buchungsperiode 2025

Einwohnergemeinde Sachgruppengliederung		Rechnung 2025		Budget 2025		Rechnung 2024	
		Aufwand	Ertrag	Aufwand	Ertrag	Aufwand	Ertrag
3	Aufwand	8'018'004.18		8'205'980		7'956'529.71	
30	Personalaufwand	1'096'296.65		1'140'240		1'061'576.50	
300	Behörden und Kommissionen	109'322.60		110'400		103'301.00	
3000	Löhne, Tag- und Sitzungsgelder an Behörden und Kommissionen	84'141.80		93'400		88'236.00	
3001	Vergütungen an Behörden und Kommissionen	25'180.80		17'000		15'065.00	
301	Löhne des Verwaltungs- und Betriebspersonals	808'386.70		835'900		785'009.20	
3010	Löhne des Verwaltungs- und Betriebspersonals	808'386.70		835'900		785'009.20	
304	Zulagen	10'389.10		8'910		9'836.10	
3040	Kinder- und Ausbildungszulagen	10'389.10		8'910		9'222.75	
3049	Übrige Zulagen					613.35	
305	Arbeitgeberbeiträge	135'740.75		142'660		132'470.60	
3050	AG-Beiträge AHV, IV, EO, ALV, Verwaltungskosten	54'706.60		58'250		53'635.95	
3052	AG-Beiträge an Pensionskassen	48'854.75		48'900		46'715.80	
3053	AG-Beiträge an Unfallversicherungen	9'412.70		10'910		9'751.80	
3054	AG-Beiträge an Familienausgleichskasse	12'674.95		13'590		12'363.10	
3055	AG-Beiträge an Krankentaggeldversicherung	10'091.75		11'010		10'003.95	
309	Übriger Personalaufwand	32'457.50		42'370		30'959.60	
3090	Aus- und Weiterbildung des Personals	27'525.15		36'030		24'406.50	
3091	Personalwerbung	212.95		500		1'115.25	
3099	Übriger Personalaufwand	4'719.40		5'840		5'437.85	

Erfolgsrechnung

Gemeinde Wynau
Buchungsperiode 2025

Einwohnergemeinde Sachgruppengliederung	Rechnung 2025		Budget 2025		Rechnung 2024	
	Aufwand	Ertrag	Aufwand	Ertrag	Aufwand	Ertrag
31 Sach- und übriger Betriebsaufwand	1'488'635.36		1'543'230		1'464'075.52	
310 Material- und Warenaufwand	285'767.87		343'330		317'389.79	
3100 Büromaterial	8'842.85		9'400		6'035.00	
3101 Betriebs-, Verbrauchsmaterial	47'160.13		52'890		58'797.26	
3102 Drucksachen, Publikationen	33'517.35		40'500		35'650.55	
3103 Fachliteratur, Zeitschriften	1'494.15		1'600		1'015.00	
3104 Lehrmittel	86'307.84		107'240		91'502.35	
3105 Lebensmittel	108'127.50		130'500		123'749.60	
3106 Medizinisches Material	293.35		800		478.15	
3109 Übriger Material- und Warenaufwand	24.70		400		161.88	
311 Nicht aktivierbare Anlagen	85'656.66		87'670		79'976.76	
3110 Büromöbel und Geräte	18'527.71		19'950		31'199.56	
3111 Maschinen, Geräte und Fahrzeuge	36'218.00		34'720		28'165.35	
3112 Kleider, Wäsche, Vorhänge	1'790.50		2'200		1'426.85	
3113 Hardware	20'136.60		18'300		17'671.60	
3118 Immaterielle Anlagen	8'983.85		9'250		1'513.40	
3119 Übrige nicht aktivierbare Anlagen			3'250			
312 Ver- und Entsorgung Liegenschaften	141'688.60		129'010		132'613.25	
3120 Ver- und Entsorgung Liegenschaften	141'688.60		129'010		132'613.25	
313 Dienstleistungen und Honorare	417'855.10		467'130		433'621.53	
3130 Dienstleistungen Dritter	288'674.65		286'150		267'368.45	
3131 Planungen und Projektierungen Dritter			800			
3132 Honorare externe Berater, Gutachter, Fachexperten etc.	87'564.65		136'850		123'445.13	
3134 Sachversicherungsprämien	38'020.40		37'440		38'736.55	

Erfolgsrechnung

Gemeinde Wynau
Buchungsperiode 2025

Einwohnergemeinde Sachgruppengliederung	Rechnung 2025		Budget 2025		Rechnung 2024	
	Aufwand	Ertrag	Aufwand	Ertrag	Aufwand	Ertrag
3137 Steuern und Abgaben	3'595.40		5'890		4'071.40	
314 Baulicher Unterhalt und betrieblicher Unterhalt	188'996.94		259'000		244'518.40	
3140 Unterhalt an Grundstücken	50'549.50		57'000		58'890.10	
3141 Unterhalt Strassen / Verkehrswege	46'323.26		72'000		46'579.30	
3143 Unterhalt übrige Tiefbauten	19'746.45		37'000		58'108.20	
3144 Unterhalt Hochbauten, Gebäude	69'134.73		89'500		77'697.80	
3149 Unterhalt übrige Sachanlagen	3'243.00		3'500		3'243.00	
315 Unterhalt Mobilien und immaterielle Anlagen	129'350.31		116'690		117'776.11	
3150 Unterhalt Büromöbel und -geräte	7'883.65		9'510		14'512.98	
3151 Unterhalt Apparate, Maschinen, Geräte, Fahrzeuge, Werkzeuge	50'637.90		36'840		49'124.23	
3153 Informatik-Unterhalt (Hardware)	12'888.96		14'740		9'376.65	
3158 Unterhalt immaterielle Anlagen	57'939.80		54'400		44'762.25	
3159 Unterhalt übrige mobile Anlagen			1'200			
316 Mieten, Leasing, Pachten, Benützungsgebühren	10'870.50		16'350		11'543.70	
3160 Miete und Pacht Liegenschaften	1'718.00		1'800		1'718.00	
3161 Mieten, Benützungskosten Anlagen	9'152.50		14'550		9'825.70	
317 Spesenentschädigungen	55'829.05		52'350		56'940.93	
3170 Reisekosten und Spesen	34'772.05		32'450		40'392.48	
3171 Exkursionen, Schulreisen und Lager	21'057.00		19'900		16'548.45	
318 Wertberichtigungen auf Forderungen	158'872.33		56'700		59'600.90	

Erfolgsrechnung

Gemeinde Wynau
Buchungsperiode 2025

Einwohnergemeinde Sachgruppengliederung	Rechnung 2025		Budget 2025		Rechnung 2024	
	Aufwand	Ertrag	Aufwand	Ertrag	Aufwand	Ertrag
3180 Wertberichtigungen auf Forderungen	54'395.15		1'200		14'122.00-	
3181 Tatsächliche Forderungsverluste	104'477.18		55'500		73'722.90	
319 Verschiedener Betriebsaufwand	13'748.00		15'000		10'094.15	
3199 Übriger Betriebsaufwand	13'748.00		15'000		10'094.15	
33 Abschreibungen Verwaltungsvermögen	669'624.25		678'370		654'069.45	
330 Sachanlagen VV	536'851.90		553'670		524'421.65	
3300 Planmässige Abschreibungen Sachanlagen	536'851.90		553'670		524'421.65	
332 Abschreibungen Immaterielle Anlagen	132'772.35		124'700		129'647.80	
3320 Planmässige Abschreibungen immaterielle Anlagen	132'772.35		124'700		129'647.80	
34 Finanzaufwand	152'260.45		162'900		166'280.03	
340 Zinsaufwand	146'164.44		154'400		153'307.00	
3406 Verzinsung langfristige Finanzverbindlichkeiten	144'764.44		150'300		151'070.00	
3409 Übrige Passivzinsen	1'400.00		4'100		2'237.00	
342 Kapitalbeschaffungs- und Verwaltungskosten	2'415.46		2'500		2'432.73	
3420 Kapitalbeschaffung und -verwaltung	2'415.46		2'500		2'432.73	
344 Wertberichtigungen Anlagen FV					8'352.10	
3440 Wertberichtigungen Finanzanlagen FV					8'352.10	
349 Verschiedener Finanzaufwand	3'680.55		6'000		2'188.20	

Erfolgsrechnung

Gemeinde Wynau
Buchungsperiode 2025

Einwohnergemeinde Sachgruppengliederung	Rechnung 2025		Budget 2025		Rechnung 2024	
	Aufwand	Ertrag	Aufwand	Ertrag	Aufwand	Ertrag
3499	Übriger Finanzaufwand	3'680.55	6'000		2'188.20	
35	Einlagen in Fonds und Spezialfinanzierungen	323'172.50	393'000		368'032.85	
350	Einlagen in Fonds und Spezialfinanzierungen im Fremdkapital	1'402.50	1'500		1'034.25	
3502	Einlagen in Legate und Stiftungen	1'402.50	1'500		1'034.25	
351	Einlagen in Fonds und Spezialfinanzierungen im Eigenkapital	321'770.00	391'500		366'998.60	
3510	Einlagen in Spezialfinanzierungen EK	321'770.00	391'500		366'998.60	
36	Transferaufwand	4'143'497.97	4'140'720		4'097'965.36	
361	Entschädigungen an Gemeinwesen	3'011'969.42	2'953'970		2'933'896.16	
3611	Entschädigungen an Kantone und Konkordate	2'517'757.85	2'474'650		2'437'441.45	
3612	Entschädigungen an Gemeinden und Gemeindeverbände	494'211.57	479'320		496'454.71	
362	Finanz- und Lastenausgleich	310'228.30	313'100		312'924.00	
3621	Finanz- und Lastenausgleich an Kanton	310'228.30	313'100		312'924.00	
363	Beiträge an Gemeinwesen und Dritte	814'910.60	869'850		845'600.90	
3631	Beiträge an Kantone und Konkordate	507'930.20	565'400		516'324.70	
3632	Beiträge an Gemeinden und Gemeindeverbände	193'539.00	188'000		188'290.00	
3634	Beiträge an öffentliche Unternehmen	6'061.40	7'600		6'059.95	
3635	Beiträge an private Unternehmen	20'694.75	19'470		24'588.40	

Erfolgsrechnung

Gemeinde Wynau
Buchungsperiode 2025

Einwohnergemeinde Sachgruppengliederung		Rechnung 2025		Budget 2025		Rechnung 2024	
		Aufwand	Ertrag	Aufwand	Ertrag	Aufwand	Ertrag
3636	Beiträge an private Organisationen ohne Erwerbszweck	84'972.95		89'380		110'337.85	
3637	Beiträge an private Haushalte	1'712.30					
366	Abschreibungen Investitionsbeiträge	6'389.65		3'800		5'544.30	
3660	Planmässige Abschreibung Investitionsbeiträge	6'389.65		3'800		5'544.30	
38	Ausserordentlicher Aufwand	17.00		3'020		30.00	
389	Einlagen in das Eigenkapital	17.00		3'020		30.00	
3893	Einlagen in Vorfinanzierungen des EK	17.00		3'020		30.00	
39	Interne Verrechnungen	144'500.00		144'500		144'500.00	
391	Dienstleistungen	140'500.00		140'500		140'500.00	
3910	Interne Verrechnung von Dienstleistungen	140'500.00		140'500		140'500.00	
393	Betriebs- und Verwaltungskosten	4'000.00		4'000		4'000.00	
3930	Interne Verrechnung von Betriebs- und Verwaltungskosten	4'000.00		4'000		4'000.00	
4	Ertrag		8'418'442.78		7'800'210		8'300'267.82
40	Fiskalertrag		5'236'303.20		4'491'800		5'072'020.60
400	Direkte Steuern natürliche Personen		3'731'113.20		3'352'800		3'627'116.90
4000	Einkommenssteuern natürliche Personen		3'082'117.95		2'833'000		3'076'148.60
4001	Vermögenssteuern natürliche Personen		470'323.30		379'000		413'792.35

Erfolgsrechnung

Gemeinde Wynau
Buchungsperiode 2025

Einwohnergemeinde Sachgruppengliederung	Rechnung 2025		Budget 2025		Rechnung 2024	
	Aufwand	Ertrag	Aufwand	Ertrag	Aufwand	Ertrag
4002 Quellensteuern natürliche Personen		178'671.95		140'800		137'175.95
401 Direkte Steuern juristische Personen		724'109.35		388'500		814'993.65
4010 Gewinnsteuern juristische Personen		723'062.85		387'500		813'462.85
4011 Kapitalssteuern juristische Personen		1'046.50		1'000		1'530.80
402 Übrige Direkte Steuern		764'170.65		733'500		613'000.05
4021 Grundsteuern		341'870.55		328'000		325'841.85
4022 Vermögensgewinnsteuern		406'079.20		385'000		261'363.15
4024 Erbschafts- und Schenkungssteuern						10'713.60
4029 Eingang abgeschriebene Steuern		16'220.90		20'500		15'081.45
403 Besitz- und Aufwandsteuern		16'910.00		17'000		16'910.00
4033 Hundesteuer		16'910.00		17'000		16'910.00
41 Regalien und Konzessionen		73'080.90		95'000		75'755.00
412 Konzessionen		73'080.90		95'000		75'755.00
4120 Konzessionen		73'080.90		95'000		75'755.00
42 Entgelte		1'234'034.65		1'352'100		1'246'748.65
420 Ersatzabgaben		108'144.60		108'000		112'748.15
4200 Ersatzabgaben		108'144.60		108'000		112'748.15
421 Gebühren für Amtshandlungen		83'911.20		110'000		95'477.25
4210 Gebühren für Amtshandlungen		83'911.20		110'000		95'477.25
423 Schul- und Kursgelder		6'527.70		5'000		4'683.55
4231 Kursgelder		6'527.70		5'000		4'683.55

Erfolgsrechnung

Gemeinde Wynau
Buchungsperiode 2025

Einwohnergemeinde Sachgruppengliederung	Rechnung 2025		Budget 2025		Rechnung 2024	
	Aufwand	Ertrag	Aufwand	Ertrag	Aufwand	Ertrag
424 Benützungsgebühren und Dienstleistungen		786'850.45		862'000		819'929.78
4240 Benützungsgebühren und Dienstleistungen		786'850.45		862'000		819'929.78
425 Erlös aus Verkäufen		203'454.84		222'500		191'106.03
4250 Verkäufe		203'454.84		222'500		191'106.03
426 Rückerstattungen		44'520.86		44'500		22'583.39
4260 Rückerstattungen und Kostenbeiträge Dritter		44'520.86		44'500		22'583.39
427 Bussen		400.00				
4270 Bussen		400.00				
429 Übrige Entgelte		225.00		100		220.50
4290 Übrige Entgelte		225.00		100		220.50
43 Verschiedene Erträge		2'379.25		1'000		1'464.53
430 Verschiedene betriebliche Erträge		2'379.25		1'000		1'464.53
4309 Übriger betrieblicher Ertrag		2'379.25		1'000		1'464.53
44 Finanzertrag		161'052.63		152'050		174'166.23
440 Zinsertrag		41'444.37		38'820		46'200.75
4400 Zinsen flüssige Mittel		0.17		1'000		1.00
4401 Zinsen Forderungen und Kontokorrente		28'521.30		19'000		26'253.15
4407 Zinsen langfristige Finanzanlagen		11'549.90		15'000		17'774.60
4409 Übrige Zinsen von Finanzvermögen		1'373.00		3'820		2'172.00
443 Liegenschaftenertrag FV		6'630.00		4'700		5'220.00

Erfolgsrechnung

Gemeinde Wynau
Buchungsperiode 2025

Einwohnergemeinde Sachgruppengliederung	Rechnung 2025		Budget 2025		Rechnung 2024	
	Aufwand	Ertrag	Aufwand	Ertrag	Aufwand	Ertrag
4430 Pacht- und Mietzinse Liegenschaften FV		6'630.00		4'700		5'220.00
444 Wertberichtigungen Anlagen FV		194.26				12'837.48
4440 Marktwertanpassungen Wertschriften		194.26				12'837.48
446 Finanzertrag von öffentlichen Unternehmungen		104'964.00		104'800		104'958.00
4463 Öffentliche Unternehmen als Aktiengesellschaft oder andere p		104'964.00		104'800		104'958.00
447 Liegenschaftenertrag VV		7'820.00		3'730		4'950.00
4470 Pacht- und Mietzinse Liegenschaften VV		2'230.00		2'230		1'230.00
4472 Vergütung für Benützung Liegenschaften VV		5'590.00		1'500		3'720.00
45 Entnahmen aus Fonds und Spezialfinanzierungen		175'769.60		134'080		175'728.70
450 Entnahmen aus Fonds und Spezialfinanzierungen im Fremdkapital				500		8'848.85
4502 Entnahmen aus Legaten und Stiftungen				500		8'848.85
451 Entnahmen aus Fonds und Spezialfinanzierungen im Eigenkapital		175'769.60		133'580		166'879.85
4510 Entnahmen aus Spezialfinanzierungen des EK		175'769.60		133'580		166'879.85
46 Transferertrag		1'261'207.85		1'302'800		1'279'769.41
460 Ertragsanteile		54'593.00		35'000		45'464.15
4600 Anteil an Bundeserträgen		54'593.00		35'000		45'464.15

Erfolgsrechnung

Gemeinde Wynau
Buchungsperiode 2025

Einwohnergemeinde Sachgruppengliederung	Rechnung 2025		Budget 2025		Rechnung 2024	
	Aufwand	Ertrag	Aufwand	Ertrag	Aufwand	Ertrag
461 Entschädigungen von Gemeinwesen		851'537.85		841'900		918'168.36
4611 Entschädigungen von Kantonen und Konkordaten		606'668.73		627'200		626'374.25
4612 Entschädigungen von Gemeinden und Gemeindeverbänden		238'649.12		208'100		285'211.61
4614 Entschädigungen von öffentlichen Unternehmungen		6'220.00		6'600		6'582.50
462 Finanz- und Lastenausgleich		339'835.00		410'300		300'865.00
4621 Finanz- und Lastenausgleich von Kantonen und Konkordaten		27'909.00		28'000		27'738.00
4622 Finanz- und Lastenausgleich von Gemeinden und Gemeindeverbänden		311'926.00		382'300		273'127.00
463 Beiträge von Gemeinwesen und Dritten		14'742.00		15'000		14'750.00
4634 Beiträge von öffentlichen Unternehmungen		14'742.00		15'000		14'750.00
469 Verschiedener Transferertrag		500.00		600		521.90
4699 Rückverteilungen		500.00		600		521.90
48 Ausserordentlicher Ertrag		130'114.70		126'880		130'114.70
489 Entnahmen aus dem Eigenkapital		130'114.70		126'880		130'114.70
4893 Entnahmen aus Vorfinanzierungen des EK		3'243.00				3'243.00
4898 Entnahme a. o. aus Eigenkapital		126'871.70		126'880		126'871.70
49 Interne Verrechnungen		144'500.00		144'500		144'500.00
491 Dienstleistungen		140'500.00		140'500		140'500.00
4910 Interne Verrechnung von Dienstleistungen		140'500.00		140'500		140'500.00

Erfolgsrechnung

Gemeinde Wynau
Buchungsperiode 2025

Einwohnergemeinde Sachgruppengliederung	Rechnung 2025		Budget 2025		Rechnung 2024	
	Aufwand	Ertrag	Aufwand	Ertrag	Aufwand	Ertrag
493 Betriebs- und Verwaltungskosten		4'000.00		4'000		4'000.00
4930 Interne Verrechnung von Betriebs- und Verwaltungskosten		4'000.00		4'000		4'000.00
9 Abschlusskonten	431'155.01	30'716.41		405'770	408'058.68	64'320.57
90 Abschluss Erfolgsrechnung	431'155.01	30'716.41		405'770	408'058.68	64'320.57
900 Abschluss Allgemeiner Haushalt	424'449.44			355'690	402'333.24	
9000 Ertragsüberschuss	424'449.44				402'333.24	
9001 Aufwandüberschuss				355'690		
901 Abschluss Spezialfinanzierungen und Fonds im EK	6'705.57	30'716.41		50'080	5'725.44	64'320.57
9010 Abschluss Spezialfinanzierungen und Fonds im EK, Ertragsüberschuss	6'705.57				5'725.44	
9011 Abschluss Spezialfinanzierungen und Fonds im EK, Aufwandüberschuss		30'716.41		50'080		64'320.57

Investitionsrechnung

Gemeinde Wynau
Buchungsperiode 2025

Einwohnergemeinde Funktionale Gliederung		Rechnung 2025		Budget 2025		Rechnung 2024	
		Ausgaben	Einnahmen	Ausgaben	Einnahmen	Ausgaben	Einnahmen
Einwohnergemeinde		742'752.75	742'752.75			859'577.75	859'577.75
0	Allgemeine Verwaltung	8'734.65	0.00 8'734.65	0	0	10'288.20	0.00 10'288.20
2	Bildung	58'772.65 877.35	59'650.00	0	0	27'270.70 234'909.30	262'180.00
3	Kultur, Sport und Freizeit	0.00 9'340.75	9'340.75	0	0	0.00 10'000.00	10'000.00
6	Strassen	89'047.35	0.00 89'047.35	0	0	12'432.90 10'814.80	23'247.70
7	Umweltschutz und Raumordnung	514'866.90	2'340.45 512'526.45	0	0	495'175.85	18'982.40 476'193.45
9	Finanzen und Steuern	71'331.20 600'090.35	671'421.55	0	0	314'410.10 230'757.55	545'167.65

Investitionsrechnung

Gemeinde Wynau
Buchungsperiode 2025

Einwohnergemeinde Funktionale Gliederung		Rechnung 2025		Budget 2025		Rechnung 2024	
		Ausgaben	Einnahmen	Ausgaben	Einnahmen	Ausgaben	Einnahmen
0	Allgemeine Verwaltung	8'734.65				10'288.20	
02	Allgemeine Dienste	8'734.65				10'288.20	
022	Allgemeine Dienste	8'734.65				10'288.20	
0220	Allgemeine Dienste	8'734.65				10'288.20	
5290.00	Ortsplanungsrevision	8'734.65		0		10'288.20	
	GR 19.09.16 CHF 215'000						
	GR-Beschluss vom 19.09.2016 Betrag CHF 29'500.00						
	GR-Beschluss vom 18.09.2017 Betrag CHF 11'000.00						
	GR-Beschluss vom 05.02.2018 Betrag CHF 42'000.00						
	GR-Beschluss vom 09.12.2019 Betrag CHF 67'500.00						
	GR-Beschluss vom 15.04.2024 Betrag CHF 15'000.00						
	GV-Beschluss vom 10.03.2025 Betrag CHF 50'000.00						
2	Bildung	58'772.65	59'650.00			27'270.70	262'180.00
21	Obligatorische Schule	58'772.65	59'650.00			27'270.70	262'180.00
217	Schulliegenschaften	58'772.65	59'650.00			27'270.70	262'180.00
2170	Schulliegenschaften	58'772.65	59'650.00			27'270.70	262'180.00
5040.11	Schliesssystem Schulhaus Hubel	998.40		0		0.00	
	GR 13.01.20 CHF 40'000						
	GR-Beschluss vom 13.01.2020 Betrag CHF 40'000.00						
	Kreditabrechnung 02.02.2026						
5040.21	Neubau Turnhalle	0.00		0		7'697.05	
	UA v. 27.09.2020 CHF 4'600'000						
	GV-Beschluss vom 27.09.2020 Betrag CHF 4'600'000.00						
	Kreditabrechnung 02.02.2026						
5040.23	Brandschutztüren KiGa+Schulh.	38'102.75		0		0.00	
	GR 19.05.25 CHF 38'000						
	GR-Beschluss vom 19.05.2025 Betrag CHF 38'000.00						

Investitionsrechnung

Gemeinde Wynau
Buchungsperiode 2025

Einwohnergemeinde Funktionale Gliederung	Rechnung 2025		Budget 2025		Rechnung 2024	
	Ausgaben	Einnahmen	Ausgaben	Einnahmen	Ausgaben	Einnahmen
5060.05 Ersatz Stühle/Pulte 1./2. Kl. GR 28.10.24 CHF 40'000 GR-Beschluss vom 28.10.2024 Betrag CHF 40'000.00 Kreditabrechnung 03.11.2025	19'671.50		0		19'573.65	
6310.02 Inv.-Beiträge a. Lotteriefonds Beitr. Lotteriefonds		59'650.00		0		262'180.00
3 Kultur, Sport und Freizeit		9'340.75				10'000.00
34 Sport und Freizeit		9'340.75				10'000.00
341 Sport		9'340.75				10'000.00
3410 Sport		9'340.75				10'000.00
6460.00 Rückzahlung von Darlehen an private Institutionen		9'340.75		0		10'000.00
6 Strassen	89'047.35				12'432.90	23'247.70
61 Strassen	89'047.35				12'432.90	23'247.70
615 Strassen	89'047.35				12'432.90	23'247.70
6150 Strassen	89'047.35				12'432.90	23'247.70
5010.01 San. Kapellen-/Leutschenweg	81'635.85		0		2'134.60	
5010.12 San. Kanzleistrasse (Strasse) GV 10.03.25 CHF 19'000 GV-Beschluss vom 10.03.2025 Betrag CHF 19'000.00	7'411.50		0		0.00	
5290.01 Vorproj. Kapellen-/Leutschenwe GR 17.04.23 CHF 50'000 GR-Beschluss vom 17.04.2023 Betrag CHF 50'000.00 Kreditabrechnung 12.08.2024	0.00		0		10'298.30	
6310.00 Inv.-beitrag Kanton Mettle		0.00		0		13'600.00
6320.00 Inv.-Beitrag Kirche Mettle		0.00		0		4'823.85
6360.00 Inv.-Beitrag Flurgen. Mettle		0.00		0		4'823.85

Investitionsrechnung

Gemeinde Wynau
Buchungsperiode 2025

Einwohnergemeinde	Funktionale Gliederung	Rechnung 2025		Budget 2025		Rechnung 2024	
		Ausgaben	Einnahmen	Ausgaben	Einnahmen	Ausgaben	Einnahmen
7	Umweltschutz und Raumordnung	514'866.90	2'340.45			495'175.85	18'982.40
71	Wasserversorgung	122'598.95				236'724.15	
710	Wasserversorgung	122'598.95				236'724.15	
7101	Wasserversorgung Gde-Betrieb	122'598.95				236'724.15	
5031.02	San. Kapellen-/Leutschenweg	104'269.15		0		51'913.75	
5031.03	San. Wasserleitung Kanzleistr. GV 10.03.25 CHF 81'000 GV-Beschluss vom 10.03.2025 Betrag CHF 81'000.00	17'846.75		0		0.00	
5031.07	Erschliessung UeO Leutsche	483.05		0		0.00	
5620.00	Investitionsbeiträge an WUL GR 12.08.24 CHF 200'000 GR-Beschluss vom 12.08.2024 Betrag CHF 200'000.00 Kreditabrechnung 18.11.2024	0.00		0		184'810.40	
72	Abwasserentsorgung	392'267.95	2'340.45			258'451.70	18'982.40
720	Abwasserentsorgung allgemein	392'267.95	2'340.45			258'451.70	18'982.40
7201	Abwasserentsorgung Gde-Betrieb	342'843.65	2'340.45			232'151.10	18'982.40
5032.02	San. Leit. Kappelen/Leutschenw	182'271.70		0		164'656.60	
5032.03	San. Abwasserleitung Kanzlei GV 10.03.25 CHF 500'000 GV-Beschluss vom 10.03.2025 Betrag CHF 500'000.00	150'551.90		0		0.00	
5032.09	Erschliessung UeO Leutsche	483.05		0		0.00	
5292.01	ZPA Zustandsaufn. priv. AW-Lei GV 12.06.17 CHF 800'000 GV-Beschluss vom 12.06.2017 Betrag CHF 800'000.00	6'582.00		0		54'010.35	
5292.02	HDA Hofdüngeranlagen GV 12.06.17 CHF 80'000 GV-Beschluss vom 12.06.2017 Betrag CHF 80'000.00	0.00		0		832.50	
5292.03	GEP Pflichtenheft 2022 + 2023 GRB 29.08.2022 CHF 95'000 GR-Beschluss vom 29.08.2022 Betrag CHF 95'000.00	2'955.00		0		10'524.00	

Investitionsrechnung

Gemeinde Wynau
Buchungsperiode 2025

Einwohnergemeinde Funktionale Gliederung	Rechnung 2025		Budget 2025		Rechnung 2024	
	Ausgaben	Einnahmen	Ausgaben	Einnahmen	Ausgaben	Einnahmen
5292.04 Vorproj. Kan. Blüemlismattstr. GR 27.02.24 CHF 50'000 GR-Beschluss vom 26.02.2024 Betrag CHF 50'000.00	0.00		0		2'127.65	
6310.01 Investitionsbeiträge ZPA priv. Abwasserleitungen		2'340.45		0		18'982.40
7410 Gewässerverbauung	49'424.30				26'300.60	
5290.00 Uferschutzplanung GR 15.04.24 CHF 90'000 GR-Beschluss vom 15.04.2024 Betrag CHF 90'000.00	28'291.05		0		26'300.60	
5610.00 Investitionsbeiträge an Kanton GR-Beschluss vom 08.07.2024 Betrag CHF 95'000.00	21'133.25		0		0.00	
9 Finanzen und Steuern	71'331.20	671'421.55			314'410.10	545'167.65
99 Abschluss	71'331.20	671'421.55			314'410.10	545'167.65
999 Abschluss	71'331.20	671'421.55			314'410.10	545'167.65
9990 Abschluss	71'331.20	671'421.55			314'410.10	545'167.65
5900.00 Passivierte Einnahmen	71'331.20		0		314'410.10	
6900.00 Aktivierte Ausgaben		671'421.55		0		545'167.65

Investitionsrechnung

Gemeinde Wynau
Buchungsperiode 2025

Einwohnergemeinde Sachgruppengliederung	Rechnung 2025		Budget 2025		Rechnung 2024	
	Ausgaben	Einnahmen	Ausgaben	Einnahmen	Ausgaben	Einnahmen
Einwohnergemeinde	742'752.75	742'752.75			859'577.75	859'577.75
5 Investitionsausgaben	742'752.75				859'577.75	
50 Sachanlagen	603'725.60				245'975.65	
52 Immaterielle Anlagen	46'562.70				114'381.60	
56 Eigene Investitionsbeiträge	21'133.25				184'810.40	
59 Übertrag an Bilanz	71'331.20				314'410.10	
6 Investitionseinnahmen		742'752.75				859'577.75
63 Investitionsbeiträge für eigene Rechnung		61'990.45				304'410.10
64 Rückzahlung von Darlehen		9'340.75				10'000.00
69 Übertrag an Bilanz		671'421.55				545'167.65

Investitionsrechnung

Gemeinde Wynau
Buchungsperiode 2025

Einwohnergemeinde Sachgruppengliederung		Rechnung 2025		Budget 2025		Rechnung 2024	
		Ausgaben	Einnahmen	Ausgaben	Einnahmen	Ausgaben	Einnahmen
5	Investitionsausgaben	742'752.75				859'577.75	
50	Sachanlagen	603'725.60				245'975.65	
501	Strassen / Verkehrswege	89'047.35				2'134.60	
5010	Strassen / Verkehrswege	89'047.35				2'134.60	
503	Übriger Tiefbau	455'905.60				216'570.35	
5031	Tiefbauten Wasserversorgung	122'598.95				51'913.75	
5032	Tiefbauten Abwasserbeseitigung	333'306.65				164'656.60	
504	Hochbauten	39'101.15				7'697.05	
5040	Hochbauten	39'101.15				7'697.05	
506	Mobilien	19'671.50				19'573.65	
5060	Mobilien	19'671.50				19'573.65	
52	Immaterielle Anlagen	46'562.70				114'381.60	
529	Übrige immaterielle Anlagen	46'562.70				114'381.60	
5290	Übrige immaterielle Anlagen	37'025.70				46'887.10	
5292	Abwasserentsorgung	9'537.00				67'494.50	
56	Eigene Investitionsbeiträge	21'133.25				184'810.40	
561	Kantone und Konkordate	21'133.25					
5610	Investitionsbeiträge an Kanton e und Konkordate	21'133.25					
562	Gemeinden und Gemeindeverbände					184'810.40	
5620	Investitionsbeiträge an Gemein den und Gemeindeverbände					184'810.40	
59	Übertrag an Bilanz	71'331.20				314'410.10	
590	Passivierungen	71'331.20				314'410.10	

Investitionsrechnung

Gemeinde Wynau
Buchungsperiode 2025

Einwohnergemeinde Sachgruppengliederung		Rechnung 2025		Budget 2025		Rechnung 2024	
		Ausgaben	Einnahmen	Ausgaben	Einnahmen	Ausgaben	Einnahmen
5900	Passivierte Einnahmen	71'331.20				314'410.10	
6	Investitionseinnahmen		742'752.75				859'577.75
63	Investitionsbeiträge für eigene Rechnung		61'990.45				304'410.10
631	Kantone und Konkordate		61'990.45				294'762.40
6310	Investitionsbeiträge von Kantonen und Konkordaten		61'990.45				294'762.40
632	Gemeinden und Gemeindeverbände						4'823.85
6320	Investitionsbeiträge von Gemeinden und Gemeindeverbänden						4'823.85
636	Private Organisationen ohne Erwerbszweck						4'823.85
6360	Investitionsbeiträge von privaten Organisationen ohne Erwerb						4'823.85
64	Rückzahlung von Darlehen		9'340.75				10'000.00
646	Private Organisationen ohne Erwerbszweck		9'340.75				10'000.00
6460	Rückzahlung von Darlehen an private Organisationen ohne Erwerb		9'340.75				10'000.00
69	Übertrag an Bilanz		671'421.55				545'167.65
690	Aktivierungen		671'421.55				545'167.65
6900	Aktivierte Ausgaben		671'421.55				545'167.65